

STATISTISCHE BERICHTE

Kennziffer: G IV 1 - m 05/14 HH

# Beherbergung im Reiseverkehr in Hamburg Mai 2014

- Vorläufige Ergebnisse -

Herausgegeben am: 16. Juli 2014



## Impressum

### Statistische Berichte

#### Herausgeber:

**Statistisches Amt für Hamburg und Schleswig-Holstein**

– Anstalt des öffentlichen Rechts –

Steckelhörn 12  
20457 Hamburg

#### Auskunft zu dieser Veröffentlichung:

Michael Schäfer

Telefon: 0431 6895-9231

E-Mail: [tourismussh@statistik-nord.de](mailto:tourismussh@statistik-nord.de)

#### Auskunftsdienst:

E-Mail: [info@statistik-nord.de](mailto:info@statistik-nord.de)

Auskünfte: 040 42831-1766

0431 6895-9393

Internet: [www.statistik-nord.de](http://www.statistik-nord.de)

© Statistisches Amt für Hamburg und Schleswig-Holstein, Hamburg 2014  
Auszugsweise Vervielfältigung und Verbreitung mit Quellenangabe gestattet.

Sofern in den Produkten auf das Vorhandensein von Copyrightrechten Dritter hingewiesen wird, sind die in deren Produkten ausgewiesenen Copyrightbestimmungen zu wahren. Alle übrigen Rechte bleiben vorbehalten.

#### Zeichenerklärung:

0	weniger als die Hälfte von 1 in der letzten besetzten Stelle, jedoch mehr als nichts
–	nichts vorhanden (genau Null)
...	Angabe fällt später an
·	Zahlenwert unbekannt oder geheim zu halten
x	Tabellenfach gesperrt, weil Aussage nicht sinnvoll
p	vorläufiges Ergebnis
r	berichtigtes Ergebnis
s	geschätztes Ergebnis
a. n. g.	anderweitig nicht genannt
u. dgl.	und dergleichen

**Tabelle 1: Ankünfte, Übernachtungen und Aufenthaltsdauer der Gäste in Beherbergungsstätten mit 10 und mehr Betten (einschl. Camping) in Hamburg**

Herkunftsland (Ständiger Wohnsitz)	Mai 2014					Januar bis Mai 2014				
	Ankünfte		Übernachtungen		durchschnittliche Aufenthaltsdauer <sup>1</sup>	Ankünfte		Übernachtungen		durchschnittliche Aufenthaltsdauer <sup>1</sup>
	insgesamt	Veränderung zum Vorjahresmonat	insgesamt	Veränderung zum Vorjahresmonat		insgesamt	Veränderung zum Vorjahreszeitraum	insgesamt	Veränderung zum Vorjahreszeitraum	
	Anzahl	%	Anzahl	%	Tage	Anzahl	%	Anzahl	%	Tage
<b>Hamburg</b>	<b>561 355</b>	<b>2,7</b>	<b>1 129 095</b>	<b>- 0,4</b>	<b>2,0</b>	<b>2 286 847</b>	<b>2,7</b>	<b>4 456 402</b>	<b>3,7</b>	<b>1,9</b>
<b>Deutschland</b>	<b>443 073</b>	<b>0,9</b>	<b>872 023</b>	<b>- 3,1</b>	<b>2,0</b>	<b>1 811 528</b>	<b>1,1</b>	<b>3 431 791</b>	<b>1,4</b>	<b>1,9</b>
<b>Ausland</b>	<b>118 282</b>	<b>10,0</b>	<b>257 072</b>	<b>9,7</b>	<b>2,2</b>	<b>475 319</b>	<b>9,2</b>	<b>1 024 611</b>	<b>12,0</b>	<b>2,2</b>
<b>Europa</b>	<b>90 196</b>	<b>9,1</b>	<b>192 642</b>	<b>7,9</b>	<b>2,1</b>	<b>367 121</b>	<b>9,1</b>	<b>765 770</b>	<b>11,0</b>	<b>2,1</b>
Belgien	1 855	10,0	3 341	- 3,0	1,8	8 178	7,2	14 696	3,2	1,8
Bulgarien	230	19,8	459	32,7	2,0	1 115	- 4,7	2 445	16,0	2,2
Dänemark	12 873	28,4	24 361	32,4	1,9	60 048	20,5	111 306	24,4	1,9
Estland	228	6,0	563	16,6	2,5	778	- 13,9	2 039	27,2	2,6
Finnland	1 248	- 2,7	2 255	- 7,4	1,8	5 015	- 1,5	9 513	- 1,4	1,9
Frankreich	5 359	11,4	9 527	7,9	1,8	25 354	10,0	47 314	17,4	1,9
Griechenland	346	- 0,6	778	- 5,9	2,2	1 923	12,0	4 746	14,9	2,5
Irland	483	26,8	1 001	38,5	2,1	2 665	16,4	5 840	25,1	2,2
Island	91	49,2	215	108,7	2,4	538	42,0	1 048	32,7	1,9
Italien	3 831	53,8	8 284	61,6	2,2	15 490	29,2	34 928	41,2	2,3
Kroatien	127	62,8	261	87,8	2,1	590	5,7	1 187	0,8	2,0
Lettland	198	10,0	397	26,4	2,0	829	- 4,8	2 028	31,2	2,4
Litauen	150	- 13,8	256	- 16,3	1,7	858	1,9	1 591	3,4	1,9
Luxemburg	817	- 24,0	1 842	- 32,0	2,3	2 832	- 6,5	6 447	- 11,2	2,3
Malta	22	- 35,3	46	- 41,0	2,1	180	-	466	19,2	2,6
Niederlande	6 964	- 6,9	12 640	- 7,4	1,8	30 316	2,1	53 529	2,0	1,8
Norwegen	1 995	- 4,6	4 228	- 9,4	2,1	8 546	6,9	16 748	8,9	2,0
Österreich	11 781	5,9	30 944	12,5	2,6	37 319	8,2	89 106	13,4	2,4
Polen	2 060	16,2	4 206	4,9	2,0	9 306	9,6	20 030	14,7	2,2
Portugal	559	17,7	1 225	8,7	2,2	2 844	17,9	6 270	15,9	2,2
Rumänien	419	51,3	865	77,6	2,1	2 199	10,4	6 608	71,0	3,0
Russische Föderation	2 956	- 9,2	6 896	- 18,3	2,3	13 220	- 4,4	32 942	- 6,1	2,5
Schweden	4 250	14,9	7 777	10,3	1,8	15 503	2,4	27 570	1,4	1,8
Schweiz	12 369	- 0,5	31 139	1,3	2,5	39 194	5,0	92 850	8,1	2,4
Slowakei	172	- 30,1	364	- 24,8	2,1	671	- 15,1	1 556	- 8,3	2,3
Slowenien	148	39,6	236	7,8	1,6	599	10,1	1 233	9,9	2,1
Spanien	3 411	6,9	7 858	20,5	2,3	13 725	8,4	30 384	5,8	2,2
Tschechische Republik	689	10,8	1 465	5,5	2,1	3 168	30,7	6 596	32,0	2,1
Türkei	979	6,5	1 968	19,1	2,0	4 623	8,4	10 619	28,6	2,3
Ukraine	372	- 5,3	815	- 17,5	2,2	1 919	- 2,4	4 362	3,2	2,3
Ungarn	341	17,6	720	- 23,7	2,1	1 661	11,0	4 600	1,5	2,8
Vereinigtes Königreich	11 818	16,4	23 429	6,0	2,0	50 886	8,9	104 173	3,2	2,0
Zypern	94	23,7	280	44,3	3,0	396	4,5	1 110	13,1	2,8
sonst. europ. Länder	961	- 5,8	2 001	- 8,3	2,1	4 633	9,7	9 890	4,2	2,1
<b>Afrika</b>	<b>1 300</b>	<b>68,2</b>	<b>3 287</b>	<b>40,8</b>	<b>2,5</b>	<b>4 930</b>	<b>- 8,5</b>	<b>15 676</b>	<b>6,4</b>	<b>3,2</b>
Südafrika	193	- 16,5	504	- 16,4	2,6	947	1,4	2 873	17,0	3,0
sonst. afrik. Länder	1 107	104,2	2 783	60,7	2,5	3 983	- 10,6	12 803	4,3	3,2
<b>Asien</b>	<b>8 101</b>	<b>- 0,0</b>	<b>21 721</b>	<b>9,0</b>	<b>2,7</b>	<b>35 086</b>	<b>8,6</b>	<b>90 915</b>	<b>14,2</b>	<b>2,6</b>
Arabische Golfstaaten	1 707	- 7,5	4 444	- 14,4	2,6	9 175	4,5	22 307	3,3	2,4
China (einschl. Hongkong)	1 893	3,2	5 164	9,3	2,7	7 646	14,6	20 263	24,5	2,7
Indien	504	- 22,1	1 670	- 5,5	3,3	2 360	0,9	7 286	- 0,4	3,1
Israel	327	-	909	24,0	2,8	1 378	13,3	3 105	22,1	2,3
Japan	1 357	- 6,9	3 161	1,4	2,3	5 218	- 1,6	12 325	6,3	2,4
Süd-Korea	271	- 33,7	745	1,9	2,7	1 407	- 2,2	3 571	9,4	2,5
Taiwan	207	6,2	634	48,8	3,1	690	7,3	2 207	56,0	3,2
sonst. asiat. Länder	1 835	32,2	4 994	54,4	2,7	7 212	21,7	19 851	27,0	2,8

<sup>1</sup> Rechnerischer Wert: Übernachtungen/Ankünfte

**Tabelle 1: Ankünfte, Übernachtungen und Aufenthaltsdauer der Gäste in Beherbergungsstätten mit 10 und mehr Betten (einschl. Camping) in Hamburg**

Herkunftsland (Ständiger Wohnsitz)	Mai 2014					Januar bis Mai 2014				
	Ankünfte		Übernachtungen		durchschnittliche Aufenthaltsdauer <sup>1</sup>	Ankünfte		Übernachtungen		durchschnittliche Aufenthaltsdauer <sup>1</sup>
	insgesamt	Veränderung zum Vorjahresmonat	insgesamt	Veränderung zum Vorjahresmonat		insgesamt	Veränderung zum Vorjahreszeitraum	insgesamt	Veränderung zum Vorjahreszeitraum	
	Anzahl	%	Anzahl	%	Tage	Anzahl	%	Anzahl	%	Tage
<b>Amerika</b>	<b>11 017</b>	<b>18,7</b>	<b>24 683</b>	<b>20,7</b>	<b>2,2</b>	<b>39 741</b>	<b>11,7</b>	<b>96 446</b>	<b>16,7</b>	<b>2,4</b>
Kanada	1 073	12,7	2 300	6,8	2,1	2 985	3,3	6 900	- 0,3	2,3
Vereinigte Staaten	7 954	20,6	16 511	17,3	2,1	29 099	12,9	65 913	11,5	2,3
Mittelamerika/Karibik	364	36,8	819	25,0	2,3	1 249	13,8	2 927	6,8	2,3
Brasilien	806	0,9	3 129	68,0	3,9	3 443	9,4	13 583	91,8	3,9
sonst. südäm. Länder	745	11,5	1 718	1,2	2,3	2 559	- 3,9	6 019	- 11,2	2,4
sonst. nordam. Länder	75	-	206	-	2,7	406	-	1 104	-	2,7
<b>Australien, Ozeanien</b>	<b>1 249</b>	<b>0,5</b>	<b>2 755</b>	<b>- 3,7</b>	<b>2,2</b>	<b>3 775</b>	<b>6,3</b>	<b>8 913</b>	<b>10,0</b>	<b>2,4</b>
Australien	954	- 4,0	2 135	- 12,0	2,2	2 860	0,2	6 966	5,6	2,4
Neuseeland/Ozeanien	295	18,5	620	42,5	2,1	915	31,3	1 947	29,4	2,1
Ohne Angaben	6 419	16,8	11 984	17,8	1,9	24 666	12,0	46 891	17,8	1,9

<sup>1</sup> Rechnerischer Wert: Übernachtungen/Ankünfte

**Tabelle 2: Entwicklung der Anzahl der Betriebe, Betten, Ankünfte und Übernachtungen sowie der Auslastung der Bettenkapazität in Hamburg**

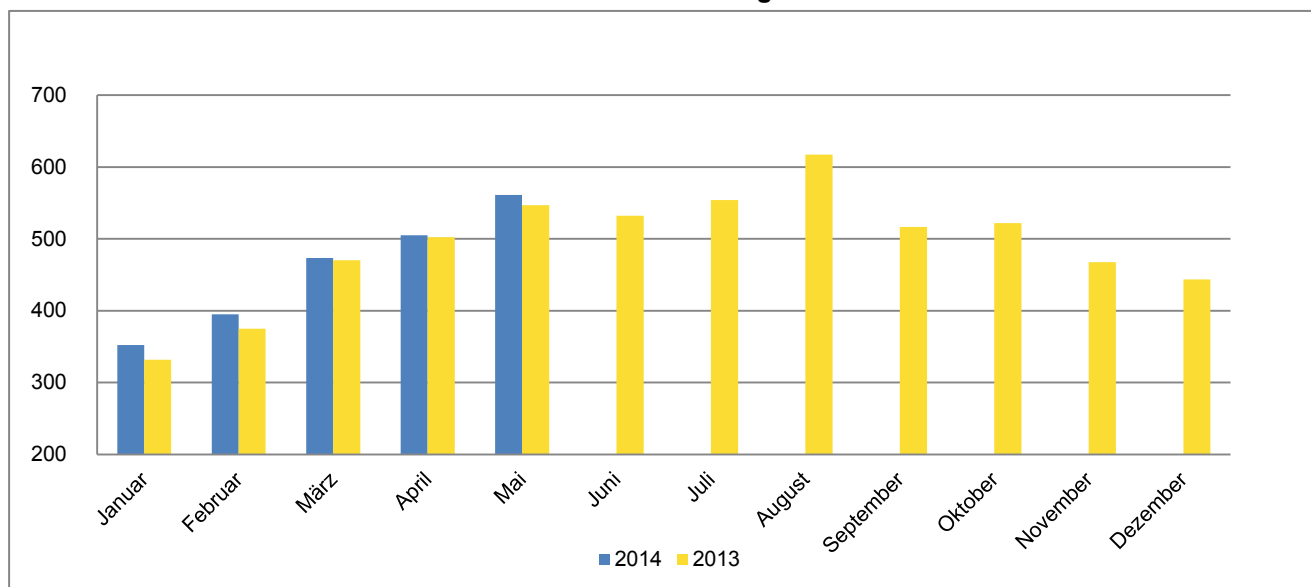
Jahr  Monat	ge- öffnete Betriebe	angebo- tene Betten	Ankünfte			Übernachtungen			Auslast- ung der Betten- kapazi- tät <sup>3</sup>	
			insgesamt	Veränder- ung zum Vor- jahres- zeitraum	Ausland	insgesamt	Veränder- ung zum Vor- jahres- zeitraum	Ausland		
			Anzahl <sup>1 2</sup>	Anzahl	%	Anzahl	Anzahl	%		Anzahl
2003	274	30 227	2 974 050	8,0	566 094	5 444 959	5,7	1 103 736	48,1	
2004	279	33 439	3 263 114	9,7	624 347	5 945 507	9,2	1 231 251	50,2	
2005	281	33 848	3 450 864	5,8	635 526	6 435 106	8,2	1 311 136	51,7	
2006	286	35 364	3 843 850	11,4	738 752	7 177 327	11,5	1 561 569	55,8	
2007	285	36 701	3 985 106	3,7	746 383	7 402 423	3,1	1 536 324	55,9	
2008	292	39 528	4 116 335	3,3	764 629	7 727 621	4,4	1 612 097	53,7	
2009	303	42 845	4 367 721	6,1	806 275	8 190 145	6,0	1 655 138	54,1	
2010	312	45 807	4 732 566	8,4	913 139	8 946 635	9,2	1 852 309	54,2	
2011	315	47 690	5 083 172	7,4	1 001 006	9 530 300	6,5	2 042 103	55,2	
2012	326	52 590	5 603 644	10,2	1 175 279	10 634 012	11,6	2 390 809	56,2	
2013	334	52 771	5 880 314	4,9	1 229 063	11 603 135	9,1	2 662 154	59,6	
2012	Januar	319	48 825	327 129	11,3	61 120	574 875	8,1	115 349	37,9
	Februar	321	49 313	369 119	15,3	71 752	650 853	15,2	137 373	45,5
	März	325	49 863	448 801	12,7	91 318	824 304	10,9	181 181	53,3
	April	327	49 970	461 060	5,2	98 995	906 720	8,3	205 273	60,1
	Mai	329	51 500	507 440	7,2	105 274	986 851	10,5	216 811	61,1
	Juni	329	51 462	492 662	9,2	103 703	947 650	6,7	210 925	60,5
	Juli	330	51 778	532 632	11,4	129 081	1 029 932	12,1	257 792	62,9
	August	331	51 817	567 353	12,5	115 464	1 130 862	14,6	240 927	69,1
	September	333	52 531	499 466	8,8	113 447	972 883	11,0	239 655	61,2
	Oktober	332	52 527	495 387	5,9	99 661	959 793	8,5	206 935	58,4
	November	327	52 614	476 159	13,1	98 549	848 345	14,5	195 488	53,5
	Dezember	326	52 590	426 436	13,0	86 915	800 944	20,4	183 100	48,9
2013	Januar	325	52 568	331 867	1,4	61 061	609 221	6,0	126 232	37,3
	Februar	330	52 504	375 091	1,6	72 452	684 879	5,2	147 674	46,5
	März	335	52 639	470 298	4,8	86 658	917 650	11,3	183 978	56,0
	April	339	52 775	502 181	8,9	107 528	951 942	5,0	222 505	59,7
	Mai	340	52 704	546 849	7,8	107 556	1 133 919	14,9	234 357	68,2
	Juni	339	52 738	532 095	8,0	108 773	1 043 110	10,1	230 098	65,0
	Juli	339	53 119	554 141	4,0	145 072	1 170 467	13,6	329 030	69,6
	August	341	53 128	617 449	8,8	127 067	1 295 224	14,5	292 081	77,1
	September	342	53 313	516 764	3,5	112 091	1 028 739	5,7	242 735	63,8
	Oktober	339	52 902	522 055	5,4	106 804	1 055 314	10,0	235 521	63,9
	November	334	52 771	467 791	- 1,8	99 773	862 235	1,6	210 734	54,3
	Dezember	334	52 771	443 733	4,1	94 228	850 435	6,2	207 209	51,8
2014	Januar	331	52 839	352 226	6,1	67 366	659 504	8,3	142 966	40,2
	Februar	331	52 786	395 132	5,3	79 393	718 958	5,0	162 119	48,5
	März	334	52 830	473 256	0,6	89 888	904 732	- 1,4	187 078	55,1
	April	344	54 211	504 878	0,5	120 390	1 044 113	9,7	275 376	63,5
	Mai	344	54 237	561 355	2,7	118 282	1 129 095	- 0,4	257 072	66,3

1 Bis 12/2011 Betriebe mit 9 und mehr Betten, ab 01/2012 Betriebe mit 10 und mehr Betten

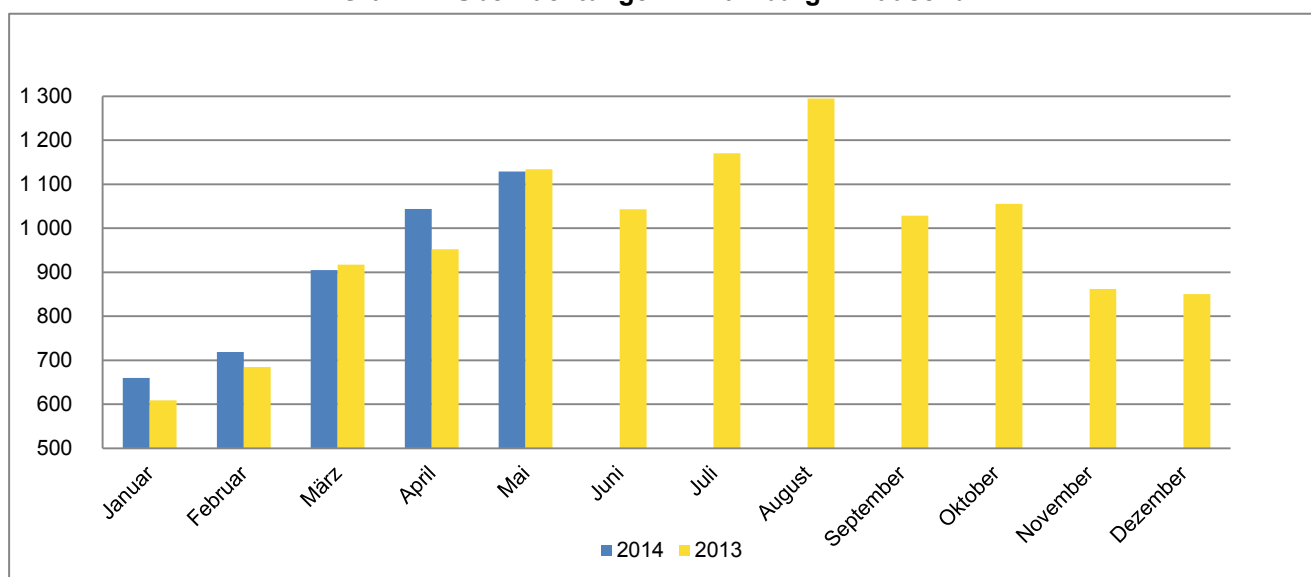
2 Monat = am Ende des Monats; Jahr = Ende Dezember

3 Übernachtungen / (Betten X Kalendertage im Berichtszeitraum)  
jeweils für alle Betriebe ohne Campingplätze

**Grafik 1: Ankünfte in Hamburg in Tausend**



**Grafik 2: Übernachtungen in Hamburg in Tausend**



**Grafik 3: Auslastung der Bettenkapazität in Hamburg in Prozent**

