

STATISTISCHE BERICHTE

Kennziffer: G IV 1 - m 5/15 HH

# Beherbergung im Reiseverkehr in Hamburg Mai 2015

- Vorläufige Ergebnisse -

Herausgegeben am: 21. Juli 2015



## Impressum

### Statistische Berichte

#### Herausgeber:

**Statistisches Amt für Hamburg und Schleswig-Holstein**

– Anstalt des öffentlichen Rechts –

Steckelhörn 12  
20457 Hamburg

#### Auskunft zu dieser Veröffentlichung:

Michael Schäfer

Telefon: 0431 6895-9231

E-Mail: [tourismussh@statistik-nord.de](mailto:tourismussh@statistik-nord.de)

#### Auskunftsdienst:

E-Mail: [info@statistik-nord.de](mailto:info@statistik-nord.de)

Auskünfte: 040 42831-1766  
0431 6895-9393

Internet: [www.statistik-nord.de](http://www.statistik-nord.de)

© Statistisches Amt für Hamburg und Schleswig-Holstein, Hamburg 2015  
Auszugsweise Vervielfältigung und Verbreitung mit Quellenangabe gestattet.

Sofern in den Produkten auf das Vorhandensein von Copyrightrechten Dritter hingewiesen wird, sind die in deren Produkten ausgewiesenen Copyrightbestimmungen zu wahren. Alle übrigen Rechte bleiben vorbehalten.

#### Zeichenerklärung:

0	weniger als die Hälfte von 1 in der letzten besetzten Stelle, jedoch mehr als nichts
–	nichts vorhanden (genau Null)
...	Angabe fällt später an
·	Zahlenwert unbekannt oder geheim zu halten
x	Tabellenfach gesperrt, weil Aussage nicht sinnvoll
p	vorläufiges Ergebnis
r	berichtigtes Ergebnis
s	geschätztes Ergebnis
a. n. g.	anderweitig nicht genannt
u. dgl.	und dergleichen

**Tabelle 1: Ankünfte, Übernachtungen und Aufenthaltsdauer der Gäste in Beherbergungsstätten mit 10 und mehr Betten (einschl. Camping) in Hamburg**

Herkunftsland (Ständiger Wohnsitz)	Mai 2015					Januar bis Mai 2015				
	Ankünfte		Übernachtungen		durchschnittliche Aufenthaltsdauer <sup>1</sup>	Ankünfte		Übernachtungen		durchschnittliche Aufenthaltsdauer <sup>1</sup>
	insgesamt	Veränderung zum Vorjahresmonat	insgesamt	Veränderung zum Vorjahresmonat		insgesamt	Veränderung zum Vorjahreszeitraum	insgesamt	Veränderung zum Vorjahreszeitraum	
	Anzahl	%	Anzahl	%	Tage	Anzahl	%	Anzahl	%	Tage
<b>Hamburg</b>	<b>570 854</b>	<b>2,1</b>	<b>1 187 044</b>	<b>5,2</b>	<b>2,1</b>	<b>2 382 297</b>	<b>4,6</b>	<b>4 721 479</b>	<b>6,1</b>	<b>2,0</b>
<b>Deutschland</b>	<b>451 214</b>	<b>2,3</b>	<b>917 548</b>	<b>5,4</b>	<b>2,0</b>	<b>1 883 361</b>	<b>4,4</b>	<b>3 631 778</b>	<b>6,1</b>	<b>1,9</b>
<b>Ausland</b>	<b>119 640</b>	<b>1,2</b>	<b>269 496</b>	<b>4,5</b>	<b>2,3</b>	<b>498 936</b>	<b>5,0</b>	<b>1 089 701</b>	<b>6,2</b>	<b>2,2</b>
<b>Europa</b>	<b>92 237</b>	<b>2,0</b>	<b>208 218</b>	<b>7,2</b>	<b>2,3</b>	<b>389 769</b>	<b>6,1</b>	<b>832 729</b>	<b>8,4</b>	<b>2,1</b>
Belgien	2 072	12,3	3 823	15,5	1,8	8 320	2,3	14 870	1,7	1,8
Bulgarien	294	28,9	818	65,9	2,8	1 359	19,2	3 851	52,8	2,8
Dänemark	12 999	0,6	26 053	6,0	2,0	69 457	15,1	130 543	16,4	1,9
Estland	182	-17,6	397	-28,5	2,2	862	10,8	2 087	3,7	2,4
Finnland	1 065	-11,3	1 988	-11,2	1,9	5 047	3,0	9 699	3,5	1,9
Frankreich	5 644	4,9	11 124	14,8	2,0	25 272	-0,5	48 545	1,6	1,9
Griechenland	449	32,8	1 150	36,9	2,6	2 208	15,8	6 377	32,9	2,9
Irland	833	73,5	1 650	66,2	2,0	4 367	63,4	8 933	52,6	2,0
Island	130	46,1	293	36,3	2,3	485	-5,6	1 024	4,6	2,1
Italien	3 376	-12,1	7 792	-6,7	2,3	16 058	3,4	36 188	3,0	2,3
Kroatien	95	-30,1	258	-9,5	2,7	534	-10,6	1 796	48,9	3,4
Lettland	203	-4,7	405	-4,7	2,0	807	-5,4	1 588	-22,9	2,0
Litauen	230	54,4	435	71,3	1,9	1 023	18,8	2 240	39,0	2,2
Luxemburg	1 034	26,6	2 819	52,4	2,7	3 333	17,8	8 369	29,8	2,5
Malta	26	18,2	71	44,9	2,7	191	-2,1	415	-15,8	2,2
Niederlande	8 002	15,3	15 107	17,9	1,9	31 734	5,0	58 193	8,4	1,8
Norwegen	1 975	-1,5	3 820	-10,6	1,9	8 701	1,7	16 484	-1,9	1,9
Österreich	11 270	-4,8	30 501	-2,5	2,7	37 704	1,4	92 068	3,2	2,4
Polen	1 684	-22,4	4 130	-6,7	2,5	9 680	2,2	23 701	16,6	2,4
Portugal	720	24,1	2 109	67,2	2,9	3 803	33,0	9 863	57,1	2,6
Rumänien	326	-30,3	762	-26,6	2,3	2 158	-3,6	4 931	-26,6	2,3
Russische Föderation	2 236	-23,2	5 140	-24,2	2,3	9 743	-26,0	24 139	-26,6	2,5
Schweden	3 909	-4,7	7 172	-4,8	1,8	17 197	11,8	30 735	12,2	1,8
Schweiz	13 662	9,5	35 550	13,1	2,6	43 380	10,5	106 432	14,2	2,5
Slowakei	313	75,8	904	131,2	2,9	1 232	71,8	3 361	101,7	2,7
Slowenien	105	-22,8	343	56,6	3,3	487	-17,2	1 240	1,6	2,5
Spanien	4 404	27,4	10 673	36,1	2,4	15 968	16,1	37 003	22,2	2,3
Tschechische Republik	739	7,1	1 743	18,8	2,4	2 984	-6,0	7 496	12,4	2,5
Türkei	1 147	16,7	2 463	23,9	2,1	5 711	22,8	12 631	17,2	2,2
Ukraine	484	31,5	1 088	35,3	2,2	1 837	-3,9	4 379	0,2	2,4
Ungarn	345	3,3	1 092	56,0	3,2	1 731	3,9	4 821	4,4	2,8
Vereinigtes Königreich	11 447	-3,7	24 507	4,9	2,1	51 698	1,5	107 693	3,4	2,1
Zypern	68	-30,6	201	-30,9	3,0	353	-11,3	1 021	-7,9	2,9
sonst. europ. Länder	769	-20,8	1 837	-11,6	2,4	4 345	-6,2	10 013	1,0	2,3
<b>Afrika</b>	<b>1 299</b>	<b>-0,9</b>	<b>3 604</b>	<b>5,8</b>	<b>2,8</b>	<b>5 424</b>	<b>10,6</b>	<b>15 380</b>	<b>-2,7</b>	<b>2,8</b>
Südafrika	190	-5,0	537	1,5	2,8	820	-12,5	2 230	-22,5	2,7
sonst. afrik. Länder	1 109	-0,2	3 067	6,6	2,8	4 604	16,1	13 150	1,7	2,9
<b>Asien</b>	<b>8 896</b>	<b>12,6</b>	<b>20 311</b>	<b>-3,4</b>	<b>2,3</b>	<b>37 283</b>	<b>7,2</b>	<b>91 038</b>	<b>1,3</b>	<b>2,4</b>
Arabische Golfstaaten	2 077	22,6	5 372	26,9	2,6	9 908	8,5	23 486	6,4	2,4
China (einschl. Hongkong)	2 459	36,4	5 031	0,2	2,0	9 058	20,4	20 806	4,0	2,3
Indien	560	13,6	1 498	-5,0	2,7	2 223	-4,9	6 597	-8,2	3,0
Israel	394	25,9	821	-7,6	2,1	1 422	5,0	3 342	9,3	2,4
Japan	1 285	-2,3	2 744	-10,4	2,1	4 931	-4,9	11 392	-7,1	2,3
Süd-Korea	351	23,6	631	-15,1	1,8	1 647	14,5	3 174	-12,7	1,9
Taiwan	240	21,2	560	-9,2	2,3	823	20,9	2 193	0,1	2,7
sonst. asiat. Länder	1 530	-15,0	3 654	-25,1	2,4	7 271	2,1	20 048	2,8	2,8

<sup>1</sup> rechnerischer Wert: Übernachtungen/Ankünfte

**Tabelle 1: Ankünfte, Übernachtungen und Aufenthaltsdauer der Gäste in Beherbergungsstätten mit 10 und mehr Betten (einschl. Camping) in Hamburg**

Herkunftsland (Ständiger Wohnsitz)	Mai 2015					Januar bis Mai 2015				
	Ankünfte		Übernachtungen		durchschnittliche Aufenthaltsdauer <sup>1</sup>	Ankünfte		Übernachtungen		durchschnittliche Aufenthaltsdauer <sup>1</sup>
	insgesamt	Veränderung zum Vorjahresmonat	insgesamt	Veränderung zum Vorjahresmonat		insgesamt	Veränderung zum Vorjahreszeitraum	insgesamt	Veränderung zum Vorjahreszeitraum	
	Anzahl	%	Anzahl	%	Tage	Anzahl	%	Anzahl	%	Tage
<b>Amerika</b>	<b>10 499</b>	<b>- 3,8</b>	<b>23 348</b>	<b>- 4,8</b>	<b>2,2</b>	<b>38 489</b>	<b>- 2,9</b>	<b>94 837</b>	<b>- 2,1</b>	<b>2,5</b>
Kanada	1 048	- 1,5	2 272	0,7	2,2	3 079	4,4	6 899	1,4	2,2
Vereinigte Staaten	7 142	- 8,8	15 884	- 2,3	2,2	27 818	- 4,1	66 503	0,4	2,4
Mittelamerika/Karibik	403	8,9	888	8,8	2,2	1 409	14,0	3 441	17,7	2,4
Brasilien	956	18,5	2 087	- 33,5	2,2	2 985	- 13,3	9 879	- 27,5	3,3
sonst. südäm. Länder	861	13,0	2 041	11,2	2,4	2 763	7,4	6 993	14,4	2,5
sonst. nordam. Länder	89	15,6	176	- 17,0	2,0	435	6,6	1 122	1,1	2,6
<b>Australien, Ozeanien</b>	<b>1 253</b>	<b>0,1</b>	<b>2 814</b>	<b>4,4</b>	<b>2,2</b>	<b>4 180</b>	<b>11,7</b>	<b>9 656</b>	<b>10,0</b>	<b>2,3</b>
Australien	1 051	8,7	2 379	13,7	2,3	3 345	17,3	7 663	11,1	2,3
Neuseeland/Ozeanien	202	- 29,1	435	- 27,7	2,2	835	- 6,1	1 993	5,7	2,4
Ohne Angaben	5 456	- 14,6	11 201	- 6,8	2,1	23 791	- 3,4	46 061	- 1,8	1,9

<sup>1</sup> rechnerischer Wert: Übernachtungen/Ankünfte

**Tabelle 2: Entwicklung der Anzahl der Betriebe, Betten, Ankünfte und Übernachtungen sowie der Auslastung der Bettenkapazität in Hamburg**

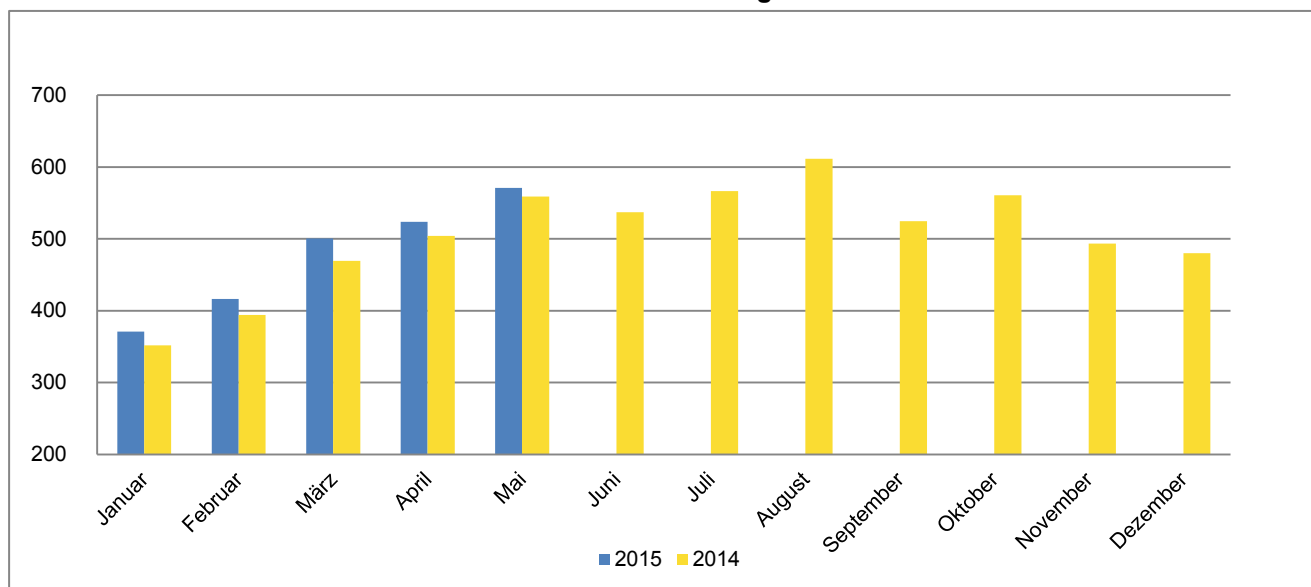
Jahr  Monat	ge- öffnete Betriebe	angebo- tene Betten	Ankünfte			Übernachtungen			Auslast- ung der Betten- kapazi- tät <sup>3</sup>	
			insgesamt	Veränder- ung zum Vor- jahres- zeitraum	Ausland	insgesamt	Veränder- ung zum Vor- jahres- zeitraum	Ausland		
			Anzahl <sup>1 2</sup>	Anzahl	%	Anzahl	Anzahl	%		Anzahl
2004	279	33 439	3 263 114	9,7	624 347	5 945 507	9,2	1 231 251	50,2	
2005	281	33 848	3 450 864	5,8	635 526	6 435 106	8,2	1 311 136	51,7	
2006	286	35 364	3 843 850	11,4	738 752	7 177 327	11,5	1 561 569	55,8	
2007	285	36 701	3 985 106	3,7	746 383	7 402 423	3,1	1 536 324	55,9	
2008	292	39 528	4 116 335	3,3	764 629	7 727 621	4,4	1 612 097	53,7	
2009	303	42 845	4 367 721	6,1	806 275	8 190 145	6,0	1 655 138	54,1	
2010	312	45 807	4 732 566	8,4	913 139	8 946 635	9,2	1 852 309	54,2	
2011	315	47 690	5 083 172	7,4	1 001 006	9 530 300	6,5	2 042 103	55,2	
2012	326	52 590	5 603 644	10,2	1 175 279	10 634 012	11,6	2 390 809	56,2	
2013	334	52 771	5 880 314	4,9	1 229 063	11 603 135	9,1	2 662 154	59,6	
2014	342	55 887	6 051 766	2,9	1 355 412	12 008 154	3,5	2 935 960	59,7	
2013	Januar	325	52 568	331 867	1,4	61 061	609 221	6,0	126 232	37,3
	Februar	330	52 504	375 091	1,6	72 452	684 879	5,2	147 674	46,5
	März	335	52 639	470 298	4,8	86 658	917 650	11,3	183 978	56,0
	April	339	52 775	502 181	8,9	107 528	951 942	5,0	222 505	59,7
	Mai	340	52 704	546 849	7,8	107 556	1 133 919	14,9	234 357	68,2
	Juni	339	52 738	532 095	8,0	108 773	1 043 110	10,1	230 098	65,0
	Juli	339	53 119	554 141	4,0	145 072	1 170 467	13,6	329 030	69,6
	August	341	53 128	617 449	8,8	127 067	1 295 224	14,5	292 081	77,1
	September	342	53 313	516 764	3,5	112 091	1 028 739	5,7	242 735	63,8
	Oktober	339	52 902	522 055	5,4	106 804	1 055 314	10,0	235 521	63,9
	November	334	52 771	467 791	- 1,8	99 773	862 235	1,6	210 734	54,3
	Dezember	334	52 771	443 733	4,1	94 228	850 435	6,2	207 209	51,8
2014	Januar	331	53 230	351 815	6,0	67 423	660 302	8,4	142 923	39,9
	Februar	331	53 177	394 071	5,1	79 505	717 273	4,7	162 428	48,1
	März	334	53 221	469 220	- 0,2	89 501	902 957	- 1,6	187 165	54,6
	April	344	54 589	504 241	0,4	120 437	1 040 794	9,3	276 231	62,9
	Mai	344	54 628	559 134	2,2	118 231	1 128 166	- 0,5	257 809	65,8
	Juni	343	54 169	537 031	0,9	124 227	1 075 592	3,1	260 963	65,1
	Juli	342	54 654	566 418	2,2	154 745	1 140 641	- 2,5	322 590	65,7
	August	342	54 468	611 329	- 1,0	138 235	1 298 802	0,3	317 644	75,4
	September	345	55 188	524 482	1,5	130 972	1 063 395	3,4	290 441	63,6
	Oktober	347	55 566	560 625	7,4	118 515	1 118 560	6,0	252 706	64,3
	November	341	55 618	493 328	5,5	106 360	929 110	7,8	227 667	55,5
	Dezember	342	55 887	480 072	8,2	107 261	932 562	9,7	237 393	53,6
2015	Januar	339	56 276	370 800	5,4	74 272	714 152	8,2	161 787	40,9
	Februar	339	56 075	416 266	5,6	81 869	787 920	9,8	172 318	50,1
	März	344	56 244	500 761	6,7	98 262	969 651	7,4	208 327	55,4
	April	351	56 764	523 616	3,8	124 893	1 062 712	2,1	277 773	61,9
	Mai	351	56 729	570 854	2,1	119 640	1 187 044	5,2	269 496	66,5

1 Bis 12/2011 Betriebe mit 9 und mehr Betten, ab 01/2012 Betriebe mit 10 und mehr Betten

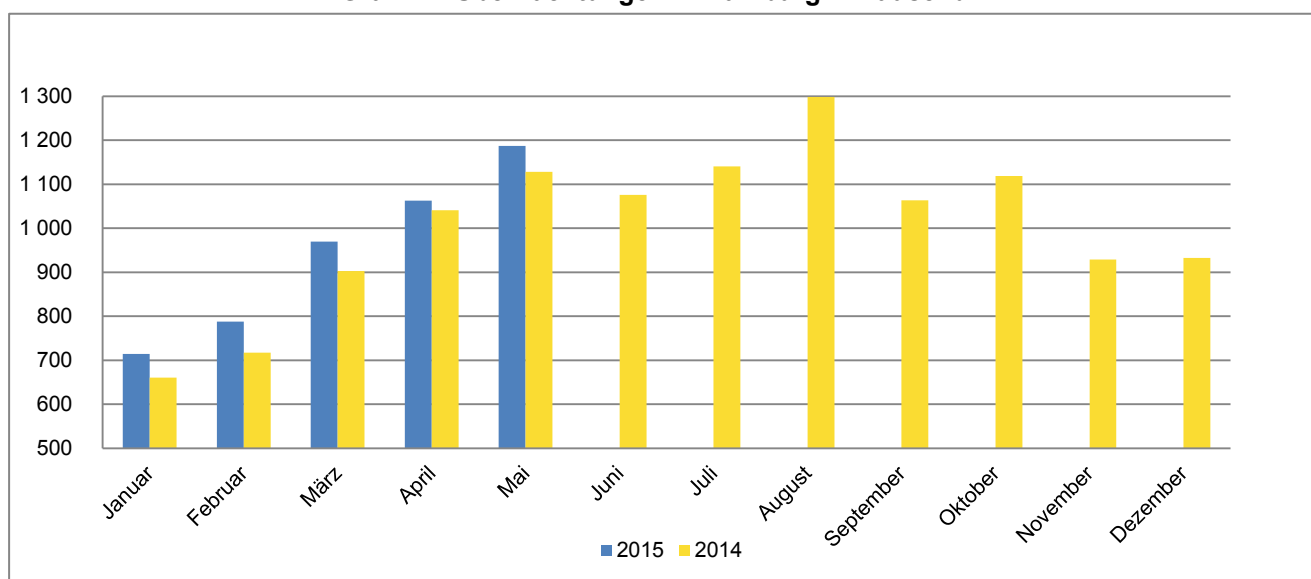
2 Monat = am Ende des Monats; Jahr = Ende Dezember

3 Übernachtungen / (Betten X Kalendertage im Berichtszeitraum)  
jeweils für alle Betriebe ohne Campingplätze

**Grafik 1: Ankünfte in Hamburg in Tausend**



**Grafik 2: Übernachtungen in Hamburg in Tausend**



**Grafik 3: Auslastung der Bettenkapazität in Hamburg in Prozent**

