

STATISTISCHE BERICHTE

Kennziffer: G IV 1 - m 4/16 HH

# Beherbergung im Reiseverkehr in Hamburg April 2016

- Vorläufige Ergebnisse -

Herausgegeben am: 21. Juni 2016



## Impressum

### Statistische Berichte

#### Herausgeber:

#### Statistisches Amt für Hamburg und Schleswig-Holstein

– Anstalt des öffentlichen Rechts –

Steckelhörn 12  
20457 Hamburg

#### Auskunft zu dieser Veröffentlichung:

Michael Schäfer

Telefon: 0431 6895-9231

E-Mail: [tourismussh@statistik-nord.de](mailto:tourismussh@statistik-nord.de)

#### Auskunftsdienst:

E-Mail: [info@statistik-nord.de](mailto:info@statistik-nord.de)

Auskünfte: 040 42831-1766  
0431 6895-9393

Internet: [www.statistik-nord.de](http://www.statistik-nord.de)

© Statistisches Amt für Hamburg und Schleswig-Holstein, Hamburg 2016  
Auszugsweise Vervielfältigung und Verbreitung mit Quellenangabe gestattet.

Sofern in den Produkten auf das Vorhandensein von Copyrightrechten Dritter hingewiesen wird, sind die in deren Produkten ausgewiesenen Copyrightbestimmungen zu wahren. Alle übrigen Rechte bleiben vorbehalten.

#### Zeichenerklärung:

0	weniger als die Hälfte von 1 in der letzten besetzten Stelle, jedoch mehr als nichts
–	nichts vorhanden (genau Null)
...	Angabe fällt später an
·	Zahlenwert unbekannt oder geheim zu halten
x	Tabellenfach gesperrt, weil Aussage nicht sinnvoll
p	vorläufiges Ergebnis
r	berichtigtes Ergebnis
s	geschätztes Ergebnis
a. n. g.	anderweitig nicht genannt
u. dgl.	und dergleichen

**Tabelle 1: Ankünfte, Übernachtungen und Aufenthaltsdauer der Gäste in Beherbergungsstätten mit 10 und mehr Betten (einschl. Camping) in Hamburg**

Herkunftsland (Ständiger Wohnsitz)	April 2016					Januar bis April 2016				
	Ankünfte		Übernachtungen		durchschnittliche Aufenthaltsdauer <sup>1</sup>	Ankünfte		Übernachtungen		durchschnittliche Aufenthaltsdauer <sup>1</sup>
	insgesamt	Veränderung zum Vorjahresmonat	insgesamt	Veränderung zum Vorjahresmonat		insgesamt	Veränderung zum Vorjahreszeitraum	insgesamt	Veränderung zum Vorjahreszeitraum	
	Anzahl	%	Anzahl	%	Tage	Anzahl	%	Anzahl	%	Tage
<b>Hamburg</b>	<b>554 342</b>	<b>5,4</b>	<b>1 113 601</b>	<b>4,4</b>	<b>2,0</b>	<b>1 926 026</b>	<b>6,2</b>	<b>3 833 976</b>	<b>8,4</b>	<b>2,0</b>
<b>Deutschland</b>	<b>427 320</b>	<b>6,6</b>	<b>820 300</b>	<b>4,2</b>	<b>1,9</b>	<b>1 532 803</b>	<b>6,9</b>	<b>2 948 198</b>	<b>8,5</b>	<b>1,9</b>
<b>Ausland</b>	<b>127 022</b>	<b>1,6</b>	<b>293 301</b>	<b>5,2</b>	<b>2,3</b>	<b>393 223</b>	<b>3,6</b>	<b>885 778</b>	<b>7,8</b>	<b>2,3</b>
<b>Europa</b>	<b>101 581</b>	<b>3,5</b>	<b>225 683</b>	<b>5,0</b>	<b>2,2</b>	<b>318 728</b>	<b>7,1</b>	<b>693 332</b>	<b>10,9</b>	<b>2,2</b>
Belgien	2 023	9,8	4 046	23,9	2,0	6 900	10,5	13 042	18,2	1,9
Bulgarien	239	- 17,3	893	9,6	3,7	998	- 6,5	3 297	8,4	3,3
Dänemark	18 201	- 4,9	34 445	- 7,7	1,9	59 941	6,1	111 264	6,5	1,9
Estland	261	56,3	645	53,9	2,5	672	- 1,2	1 559	- 7,8	2,3
Finnland	1 445	- 6,7	2 959	- 7,7	2,0	3 886	- 2,4	7 372	- 4,4	1,9
Frankreich	7 051	11,5	15 557	19,4	2,2	20 073	2,3	40 013	7,0	2,0
Griechenland	585	44,4	2 037	50,0	3,5	1 892	7,2	5 351	1,9	2,8
Irland	1 220	9,7	2 466	11,6	2,0	4 352	23,1	8 813	21,0	2,0
Island	114	- 3,4	305	25,0	2,7	343	- 4,5	801	7,4	2,3
Italien	3 769	- 1,4	8 858	2,1	2,4	12 259	- 3,4	29 320	3,0	2,4
Kroatien	141	13,7	507	21,9	3,6	602	37,1	2 122	38,0	3,5
Lettland	180	21,6	321	14,2	1,8	685	13,4	1 429	20,8	2,1
Litauen	219	- 4,4	504	16,4	2,3	859	8,3	1 866	3,4	2,2
Luxemburg	916	- 7,5	2 306	- 8,2	2,5	2 674	16,5	6 747	21,6	2,5
Malta	43	4,9	97	- 1,0	2,3	211	27,9	506	47,1	2,4
Niederlande	8 824	20,2	17 229	23,7	2,0	26 201	10,4	51 024	18,4	1,9
Norwegen	2 041	- 7,5	3 782	- 13,1	1,9	6 402	- 4,9	12 119	- 4,5	1,9
Österreich	8 650	- 0,4	20 738	- 3,9	2,4	26 215	- 1,0	62 230	0,9	2,4
Polen	2 584	27,7	6 700	30,1	2,6	8 980	12,3	24 778	26,6	2,8
Portugal	909	17,9	1 854	- 19,5	2,0	3 395	10,0	6 990	- 10,3	2,1
Rumänien	535	44,6	1 738	93,8	3,2	1 949	6,1	9 100	118,0	4,7
Russische Föderation	1 812	- 4,4	4 903	18,6	2,7	6 103	- 18,7	16 385	- 13,6	2,7
Schweden	4 148	- 10,9	7 400	- 10,5	1,8	12 905	- 2,9	23 165	- 1,7	1,8
Schweiz	12 978	- 0,5	32 587	- 3,4	2,5	32 731	10,1	78 315	10,5	2,4
Slowakei	399	59,6	999	51,6	2,5	1 031	12,2	2 518	2,5	2,4
Slowenien	134	18,6	330	32,0	2,5	511	33,8	1 266	41,1	2,5
Spanien	4 743	9,0	11 863	18,3	2,5	18 368	58,8	45 535	69,8	2,5
Tschechische Republik	777	20,3	1 634	6,3	2,1	2 721	21,2	5 800	0,8	2,1
Türkei	1 406	5,3	3 244	8,0	2,3	4 797	5,0	10 653	4,6	2,2
Ukraine	377	6,5	851	- 1,8	2,3	1 531	13,2	3 600	9,4	2,4
Ungarn	487	23,9	1 353	23,4	2,8	1 455	4,7	4 267	14,2	2,9
Vereinigtes Königreich	13 164	6,5	29 860	11,7	2,3	42 051	4,4	90 102	8,1	2,1
Zypern	79	23,4	213	-	2,7	340	19,3	836	2,0	2,5
sonst. europ. Länder	1 127	18,1	2 459	20,7	2,2	4 695	31,3	11 147	36,3	2,4
<b>Afrika</b>	<b>1 020</b>	<b>- 18,1</b>	<b>3 170</b>	<b>- 1,8</b>	<b>3,1</b>	<b>3 654</b>	<b>- 11,4</b>	<b>11 163</b>	<b>- 5,2</b>	<b>3,1</b>
Südafrika	148	- 37,0	402	- 27,8	2,7	664	5,4	1 866	10,2	2,8
sonst. afrik. Länder	872	- 13,7	2 768	3,6	3,2	2 990	- 14,4	9 297	- 7,8	3,1
<b>Asien</b>	<b>9 838</b>	<b>11,6</b>	<b>27 728</b>	<b>28,2</b>	<b>2,8</b>	<b>30 452</b>	<b>7,3</b>	<b>81 667</b>	<b>15,4</b>	<b>2,7</b>
Arabische Golfstaaten	2 241	5,7	5 657	12,2	2,5	8 044	2,7	18 657	3,0	2,3
China (einschl. Hongkong)	2 649	11,3	8 287	57,1	3,1	7 312	10,8	21 785	38,0	3,0
Indien	623	9,7	1 917	9,5	3,1	1 936	16,3	6 777	32,6	3,5
Israel	490	24,4	1 212	30,3	2,5	1 304	27,0	3 369	33,7	2,6
Japan	1 232	3,6	3 301	16,9	2,7	3 444	- 5,5	8 867	2,5	2,6
Süd-Korea	422	27,9	1 019	60,5	2,4	1 526	17,7	3 362	32,2	2,2
Taiwan	218	8,5	558	1,1	2,6	709	21,4	1 759	7,6	2,5
sonst. asiat. Länder	1 963	20,3	5 777	24,9	2,9	6 177	7,6	17 091	4,2	2,8

<sup>1</sup>rechnerischer Wert: Übernachtungen/Ankünfte

**Tabelle 1: Ankünfte, Übernachtungen und Aufenthaltsdauer der Gäste in Beherbergungsstätten mit 10 und mehr Betten (einschl. Camping) in Hamburg**

Herkunftsland (Ständiger Wohnsitz)	April 2016					Januar bis April 2016				
	Ankünfte		Übernachtungen		durchschnittliche Aufenthaltsdauer <sup>1</sup>	Ankünfte		Übernachtungen		durchschnittliche Aufenthaltsdauer <sup>1</sup>
	insgesamt	Veränderung zum Vorjahresmonat	insgesamt	Veränderung zum Vorjahresmonat		insgesamt	Veränderung zum Vorjahreszeitraum	insgesamt	Veränderung zum Vorjahreszeitraum	
	Anzahl	%	Anzahl	%	Tage	Anzahl	%	Anzahl	%	Tage
<b>Amerika</b>	<b>11 218</b>	<b>9,5</b>	<b>29 766</b>	<b>13,8</b>	<b>2,7</b>	<b>30 295</b>	<b>8,2</b>	<b>78 256</b>	<b>9,1</b>	<b>2,6</b>
Kanada	696	- 12,8	1 803	1,6	2,6	1 964	- 3,3	4 803	3,8	2,4
Vereinigte Staaten	7 899	1,7	21 944	9,3	2,8	21 705	5,0	57 182	12,5	2,6
Mittelamerika/Karibik	381	6,1	900	- 1,4	2,4	1 303	28,6	3 236	25,2	2,5
Brasilien	1 402	130,2	3 043	94,8	2,2	2 488	22,6	5 818	- 25,3	2,3
sonst. südäm. Länder	692	21,8	1 667	25,7	2,4	2 322	22,0	5 943	20,0	2,6
sonst. nordam. Länder	148	0,7	409	- 20,3	2,8	513	48,3	1 274	34,7	2,5
<b>Australien, Ozeanien</b>	<b>978</b>	<b>- 4,8</b>	<b>2 392</b>	<b>- 4,1</b>	<b>2,4</b>	<b>2 743</b>	<b>- 6,3</b>	<b>6 711</b>	<b>- 1,9</b>	<b>2,4</b>
Australien	770	- 3,5	1 882	- 3,4	2,4	2 225	- 3,0	5 478	3,7	2,5
Neuseeland/Ozeanien	208	- 9,2	510	- 6,6	2,5	518	- 18,2	1 233	- 20,9	2,4
Ohne Angaben	2 387	- 57,1	4 562	- 55,7	1,9	7 351	- 59,9	14 649	- 58,0	2,0

<sup>1</sup> rechnerischer Wert: Übernachtungen/Ankünfte

**Tabelle 2: Entwicklung der Anzahl der Betriebe, Betten, Ankünfte und Übernachtungen sowie der Auslastung der Bettenkapazität in Hamburg**

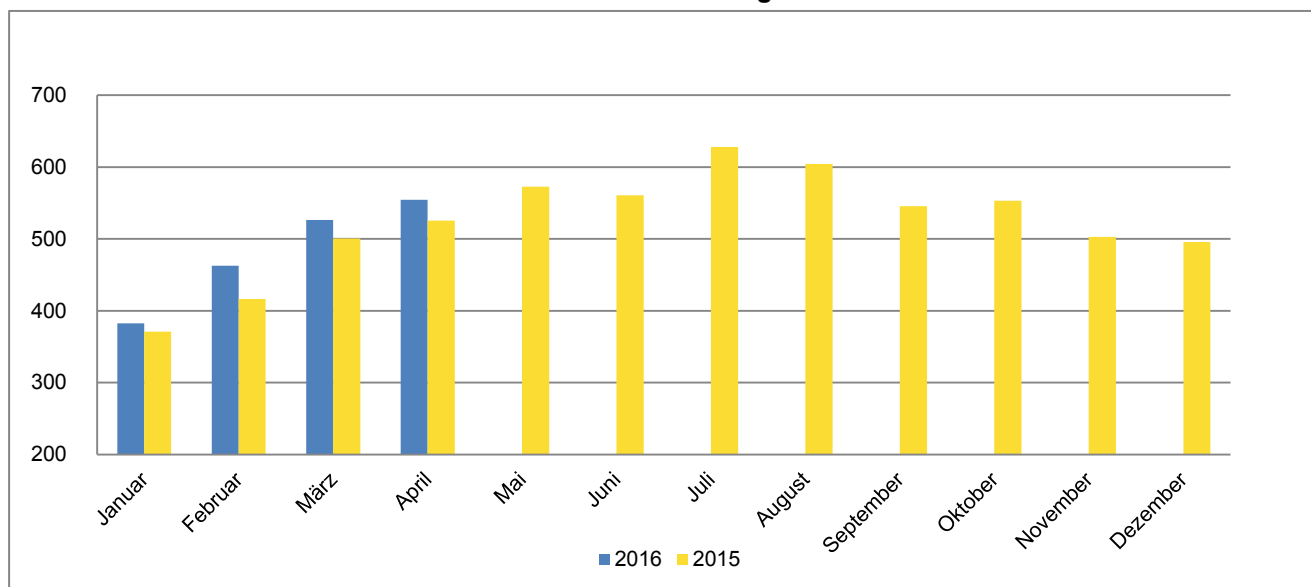
Jahr  Monat	ge- öffnete Betriebe	angebo- tene Betten	Ankünfte			Übernachtungen			Auslast- ung der Betten- kapazi- tät <sup>3</sup>	
			insgesamt	Veränder- ung zum Vor- jahres- zeitraum	Ausland	insgesamt	Veränder- ung zum Vor- jahres- zeitraum	Ausland		
			Anzahl <sup>1 2</sup>	%	Anzahl	Anzahl	%	Anzahl		%
2004	279	33 439	3 263 114	9,7	624 347	5 945 507	9,2	1 231 251	50,2	
2005	281	33 848	3 450 864	5,8	635 526	6 435 106	8,2	1 311 136	51,7	
2006	286	35 364	3 843 850	11,4	738 752	7 177 327	11,5	1 561 569	55,8	
2007	285	36 701	3 985 106	3,7	746 383	7 402 423	3,1	1 536 324	55,9	
2008	292	39 528	4 116 335	3,3	764 629	7 727 621	4,4	1 612 097	53,7	
2009	303	42 845	4 367 721	6,1	806 275	8 190 145	6,0	1 655 138	54,1	
2010	312	45 807	4 732 566	8,4	913 139	8 946 635	9,2	1 852 309	54,2	
2011	315	47 690	5 083 172	7,4	1 001 006	9 530 300	6,5	2 042 103	55,2	
2012	326	52 590	5 603 644	10,2	1 175 279	10 634 012	11,6	2 390 809	56,2	
2013	334	52 771	5 880 314	4,9	1 229 063	11 603 135	9,1	2 662 154	59,6	
2014	342	55 887	6 051 766	2,9	1 355 412	12 008 154	3,5	2 935 960	59,7	
2015	344	57 919	6 276 613	3,7	1 397 063	12 639 295	5,3	3 108 279	60,0	
2014	Januar	331	53 230	351 815	6,0	67 423	660 302	8,4	142 923	39,9
	Februar	331	53 177	394 071	5,1	79 505	717 273	4,7	162 428	48,1
	März	334	53 221	469 220	-0,2	89 501	902 957	-1,6	187 165	54,6
	April	344	54 589	504 241	0,4	120 437	1 040 794	9,3	276 231	62,9
	Mai	344	54 628	559 134	2,2	118 231	1 128 166	-0,5	257 809	65,8
	Juni	343	54 169	537 031	0,9	124 227	1 075 592	3,1	260 963	65,1
	Juli	342	54 654	566 418	2,2	154 745	1 140 641	-2,5	322 590	65,7
	August	342	54 468	611 329	-1,0	138 235	1 298 802	0,3	317 644	75,4
	September	345	55 188	524 482	1,5	130 972	1 063 395	3,4	290 441	63,6
	Oktober	347	55 566	560 625	7,4	118 515	1 118 560	6,0	252 706	64,3
	November	341	55 618	493 328	5,5	106 360	929 110	7,8	227 667	55,5
	Dezember	342	55 887	480 072	8,2	107 261	932 562	9,7	237 393	53,6
2015	Januar	339	56 353	370 818	5,4	74 246	714 168	8,2	161 742	40,8
	Februar	339	56 146	416 230	5,6	81 867	787 797	9,8	172 326	50,0
	März	343	56 319	500 713	6,7	98 259	969 588	7,4	208 477	55,3
	April	351	56 871	525 728	4,3	125 021	1 066 263	2,4	278 838	61,9
	Mai	351	56 852	572 532	2,4	119 825	1 194 498	5,9	272 669	66,8
	Juni	351	56 887	560 695	4,4	122 829	1 117 078	3,9	267 196	64,4
	Juli	352	57 353	627 891	10,9	175 201	1 264 939	10,9	367 808	69,7
	August	351	57 411	604 592	-1,1	136 597	1 308 161	0,7	322 936	72,0
	September	352	57 411	545 704	4,0	120 144	1 126 323	5,9	275 886	64,8
	Oktober	352	57 874	553 225	-1,3	120 266	1 145 915	2,4	282 865	63,2
	November	345	57 762	502 757	1,9	112 289	967 393	4,1	244 716	55,6
	Dezember	344	57 919	495 728	3,3	110 519	977 172	4,8	252 820	54,3
2016	Januar	347	58 209	382 372	3,1	72 844	757 300	6,0	164 213	41,9
	Februar	348	58 325	462 944	11,2	89 935	877 821	11,4	195 582	51,8
	März	358	58 745	526 368	5,1	103 422	1 085 254	11,9	232 682	59,3
	April	361	58 822	554 342	5,4	127 022	1 113 601	4,4	293 301	62,6

1 Bis 12/2011 Betriebe mit 9 und mehr Betten, ab 01/2012 Betriebe mit 10 und mehr Betten

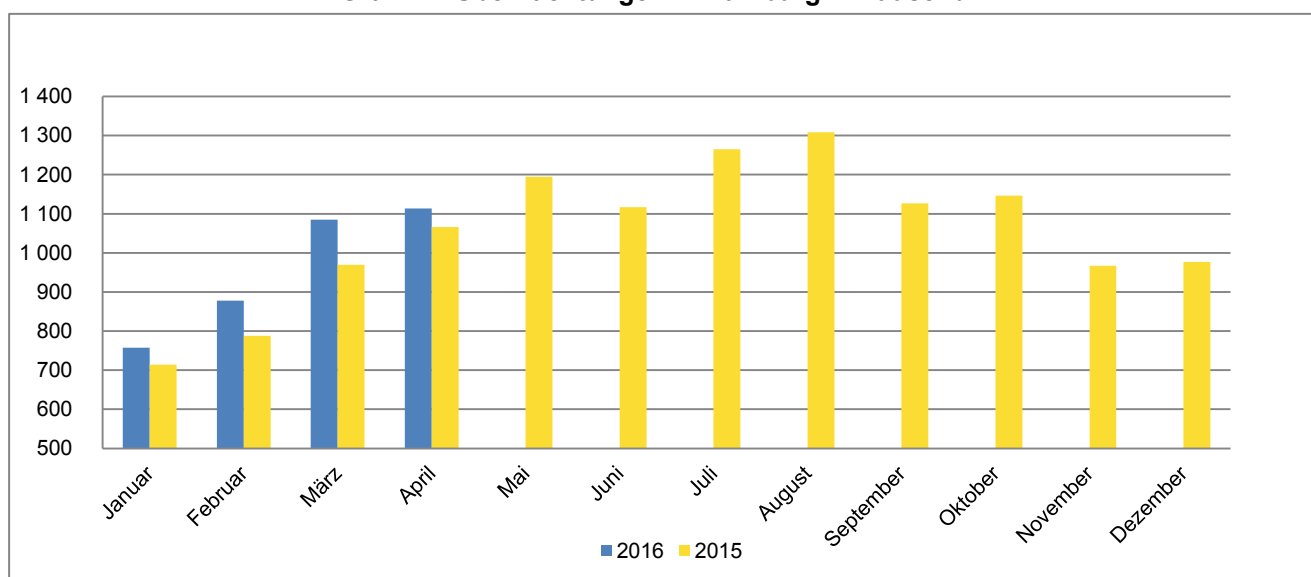
2 Monat = am Ende des Monats; Jahr = Ende Dezember

3 Übernachtungen / (Betten X Kalendertage im Berichtszeitraum)  
jeweils für alle Betriebe ohne Campingplätze

**Grafik 1: Ankünfte in Hamburg in Tausend**



**Grafik 2: Übernachtungen in Hamburg in Tausend**



**Grafik 3: Auslastung der Bettenkapazität in Hamburg in Prozent**

