

STATISTISCHE BERICHTE

Kennziffer: G IV 1 - m 8/16 HH

Beherbergung im Reiseverkehr in Hamburg August 2016

- Vorläufige Ergebnisse -

Herausgegeben am: 21. Oktober 2016



Impressum

Statistische Berichte

Herausgeber:

Statistisches Amt für Hamburg und Schleswig-Holstein

– Anstalt des öffentlichen Rechts –

Steckelhörn 12
20457 Hamburg

Auskunft zu dieser Veröffentlichung:

Michael Schäfer

Telefon: 0431 6895-9231

E-Mail: tourismussh@statistik-nord.de

Auskunftsdienst:

E-Mail: info@statistik-nord.de

Auskünfte: 040 42831-1766
0431 6895-9393

Internet: www.statistik-nord.de

© Statistisches Amt für Hamburg und Schleswig-Holstein, Hamburg 2016
Auszugsweise Vervielfältigung und Verbreitung mit Quellenangabe gestattet.

Sofern in den Produkten auf das Vorhandensein von Copyrightrechten Dritter hingewiesen wird, sind die in deren Produkten ausgewiesenen Copyrightbestimmungen zu wahren. Alle übrigen Rechte bleiben vorbehalten.

Zeichenerklärung:

0	weniger als die Hälfte von 1 in der letzten besetzten Stelle, jedoch mehr als nichts
–	nichts vorhanden (genau Null)
...	Angabe fällt später an
·	Zahlenwert unbekannt oder geheim zu halten
x	Tabellenfach gesperrt, weil Aussage nicht sinnvoll
p	vorläufiges Ergebnis
r	berichtigtes Ergebnis
s	geschätztes Ergebnis
a. n. g.	anderweitig nicht genannt
u. dgl.	und dergleichen

Tabelle 1: Ankünfte, Übernachtungen und Aufenthaltsdauer der Gäste in Beherbergungsstätten mit 10 und mehr Betten (einschl. Camping) in Hamburg

Herkunftsland (Ständiger Wohnsitz)	August 2016					Januar bis August 2016				
	Ankünfte		Übernachtungen		durchschnittliche Aufenthaltsdauer ¹	Ankünfte		Übernachtungen		durchschnittliche Aufenthaltsdauer ¹
	insgesamt	Veränderung zum Vorjahresmonat	insgesamt	Veränderung zum Vorjahresmonat		insgesamt	Veränderung zum Vorjahreszeitraum	insgesamt	Veränderung zum Vorjahreszeitraum	
	Anzahl	%	Anzahl	%	Tage	Anzahl	%	Anzahl	%	Tage
Hamburg	607 780	0,5	1 304 483	- 0,3	2,1	4 333 845	3,7	8 824 476	4,8	2,0
Deutschland	466 808	- 0,3	979 026	- 0,6	2,1	3 374 684	4,0	6 674 240	4,8	2,0
Ausland	140 972	3,2	325 457	0,8	2,3	959 161	2,7	2 150 236	4,8	2,2
Europa	108 149	6,3	239 261	4,5	2,2	759 327	5,5	1 647 642	7,3	2,2
Belgien	2 794	13,9	5 205	18,2	1,9	16 532	7,4	30 617	13,1	1,9
Bulgarien	298	16,0	864	- 9,3	2,9	2 276	2,2	6 768	- 5,9	3,0
Dänemark	13 339	14,6	25 674	17,7	1,9	132 551	7,4	244 895	8,0	1,8
Estland	184	- 35,4	375	- 33,7	2,0	1 440	- 11,4	3 291	- 12,9	2,3
Finnland	1 265	7,6	2 242	1,4	1,8	10 264	- 0,6	18 873	- 0,6	1,8
Frankreich	6 026	7,8	11 948	10,5	2,0	44 194	2,4	87 874	6,8	2,0
Griechenland	458	32,4	1 097	17,8	2,4	3 804	12,3	9 915	4,8	2,6
Irland	1 169	- 30,7	2 110	- 34,7	1,8	8 894	4,9	17 347	5,1	2,0
Island	141	- 21,7	255	- 39,7	1,8	946	- 7,1	2 085	- 6,3	2,2
Italien	6 974	- 6,0	15 941	- 4,9	2,3	30 423	- 3,9	69 434	- 1,2	2,3
Kroatien	205	111,3	787	103,4	3,8	1 344	47,0	4 754	57,1	3,5
Lettland	178	- 18,0	451	- 10,0	2,5	1 392	- 11,8	2 843	- 9,9	2,0
Litauen	324	31,2	674	32,4	2,1	1 969	2,1	4 231	6,8	2,1
Luxemburg	1 410	7,3	3 185	2,4	2,3	7 094	11,4	17 213	11,2	2,4
Malta	49	- 14,0	100	- 17,4	2,0	475	22,7	1 148	36,2	2,4
Niederlande	9 433	16,8	18 280	19,0	1,9	60 885	9,9	117 746	15,7	1,9
Norwegen	2 795	3,0	4 822	8,2	1,7	20 629	- 0,1	36 878	1,4	1,8
Österreich	11 997	- 5,3	31 427	- 7,8	2,6	70 276	- 3,6	176 061	- 3,8	2,5
Polen	2 488	17,5	6 211	3,6	2,5	18 627	16,4	52 856	30,2	2,8
Portugal	1 250	22,8	2 169	- 6,7	1,7	7 635	15,8	14 530	- 14,2	1,9
Rumänien	759	74,9	3 185	15,7	4,2	4 579	32,3	17 835	57,0	3,9
Russische Föderation	1 660	- 22,5	3 580	- 27,6	2,2	12 857	- 20,2	32 058	- 17,9	2,5
Schweden	5 569	15,6	9 396	12,1	1,7	38 313	1,3	65 752	2,5	1,7
Schweiz	14 961	16,4	36 752	16,6	2,5	96 910	10,4	234 932	10,2	2,4
Slowakei	244	24,5	617	35,3	2,5	2 521	30,7	6 130	11,4	2,4
Slowenien	158	5,3	318	- 14,7	2,0	1 120	29,8	2 403	15,3	2,1
Spanien	6 770	3,2	17 846	0,9	2,6	40 207	22,7	101 842	25,1	2,5
Tschechische Republik	892	6,3	1 606	- 8,2	1,8	5 910	8,9	12 159	- 2,8	2,1
Türkei	989	- 4,6	2 208	- 14,6	2,2	9 899	5,8	22 357	6,6	2,3
Ukraine	456	10,4	1 467	48,3	3,2	3 308	7,1	8 820	21,3	2,7
Ungarn	395	- 3,9	1 245	11,7	3,2	3 234	1,4	9 720	13,2	3,0
Vereinigtes Königreich	11 627	5,5	25 131	2,2	2,2	89 296	3,0	192 341	6,0	2,2
Zypern	129	101,6	335	93,6	2,6	807	39,6	2 118	32,9	2,6
sonst. europ. Länder	763	- 36,8	1 758	- 37,3	2,3	8 716	18,5	19 816	15,6	2,3
Afrika	917	- 31,9	2 930	- 32,8	3,2	7 967	- 13,8	23 765	- 11,9	3,0
Südafrika	253	2,4	749	1,1	3,0	1 830	9,6	5 300	8,1	2,9
sonst. afrik. Länder	664	- 39,6	2 181	- 39,7	3,3	6 137	- 19,0	18 465	- 16,4	3,0
Asien	14 760	- 1,3	43 421	- 9,7	2,9	82 150	5,3	218 217	6,7	2,7
Arabische Golfstaaten	4 583	- 17,3	18 220	- 29,6	4,0	20 695	- 6,4	57 925	- 16,9	2,8
China (einschl. Hongkong)	4 070	3,2	9 398	16,9	2,3	23 041	10,7	58 071	28,7	2,5
Indien	491	23,4	1 590	11,7	3,2	4 454	20,7	14 502	28,3	3,3
Israel	908	17,8	2 156	10,8	2,4	4 428	24,3	11 074	23,6	2,5
Japan	1 434	19,2	3 576	22,0	2,5	8 680	- 2,5	22 028	5,4	2,5
Süd-Korea	528	- 4,2	1 104	9,6	2,1	3 647	14,4	8 295	34,2	2,3
Taiwan	339	4,0	879	3,4	2,6	2 168	10,3	5 226	0,9	2,4
sonst. asiat. Länder	2 407	8,5	6 498	7,9	2,7	15 037	9,3	41 096	10,8	2,7

¹ rechnerischer Wert: Übernachtungen/Ankünfte

Tabelle 1: Ankünfte, Übernachtungen und Aufenthaltsdauer der Gäste in Beherbergungsstätten mit 10 und mehr Betten (einschl. Camping) in Hamburg

Herkunftsland (Ständiger Wohnsitz)	August 2016					Januar bis August 2016				
	Ankünfte		Übernachtungen		durchschnittliche Aufenthaltsdauer ¹	Ankünfte		Übernachtungen		durchschnittliche Aufenthaltsdauer ¹
	insgesamt	Veränderung zum Vorjahresmonat	insgesamt	Veränderung zum Vorjahresmonat		insgesamt	Veränderung zum Vorjahreszeitraum	insgesamt	Veränderung zum Vorjahreszeitraum	
	Anzahl	%	Anzahl	%	Tage	Anzahl	%	Anzahl	%	Tage
Amerika	11 715	1,8	27 297	2,1	2,3	80 501	5,9	197 257	7,8	2,5
Kanada	1 015	12,8	2 301	13,7	2,3	6 180	3,6	14 769	11,4	2,4
Vereinigte Staaten	8 131	- 2,0	19 107	- 0,1	2,3	57 357	5,5	140 599	9,6	2,5
Mittelamerika/Karibik	470	1,5	1 111	7,4	2,4	3 556	12,5	8 581	14,6	2,4
Brasilien	876	8,8	2 046	- 5,3	2,3	5 906	1,6	14 496	- 14,6	2,5
sonst. südäm. Länder	1 021	13,4	2 235	9,3	2,2	6 263	8,2	15 515	6,7	2,5
sonst. nordam. Länder	202	41,3	497	40,8	2,5	1 239	40,3	3 297	38,8	2,7
Australien, Ozeanien	1 808	0,9	4 103	3,5	2,3	9 306	- 3,4	22 331	2,3	2,4
Australien	1 572	4,2	3 560	6,8	2,3	7 773	- 0,6	18 756	6,4	2,4
Neuseeland/Ozeanien	236	- 16,9	543	- 13,8	2,3	1 533	- 15,4	3 575	- 14,9	2,3
Ohne Angaben	3 623	- 31,6	8 445	- 21,1	2,3	19 910	- 51,7	41 024	- 48,6	2,1

¹ rechnerischer Wert: Übernachtungen/Ankünfte

Tabelle 2: Entwicklung der Anzahl der Betriebe, Betten, Ankünfte und Übernachtungen sowie der Auslastung der Bettenkapazität in Hamburg

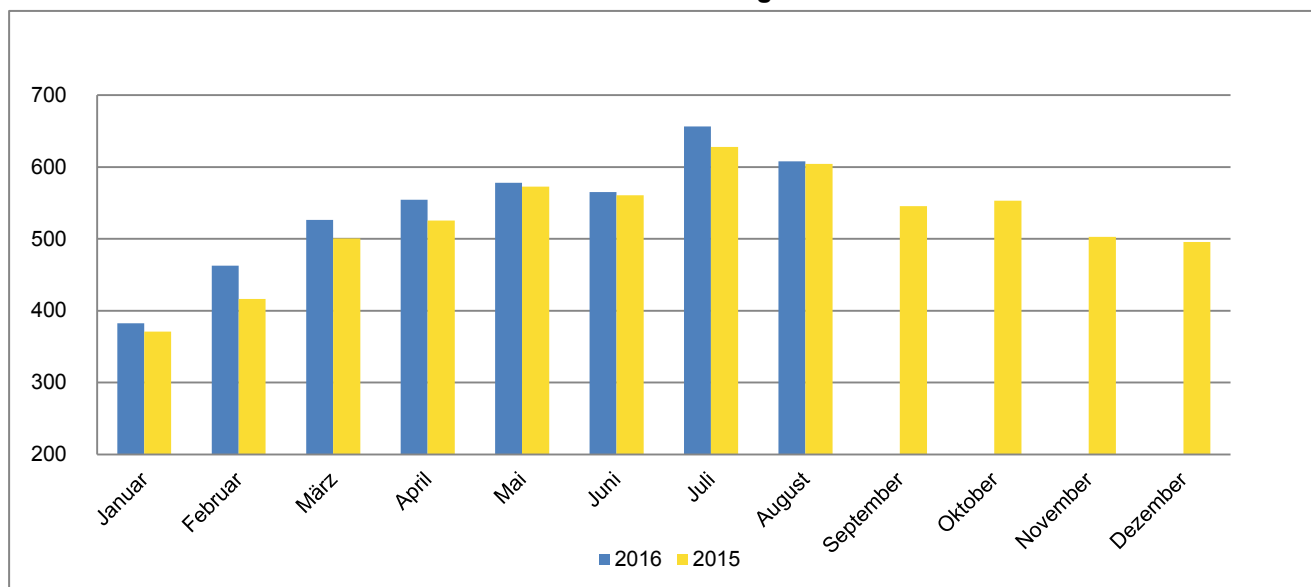
Jahr Monat	ge- öffnete Betriebe	angebo- tene Betten	Ankünfte			Übernachtungen			Auslast- ung der Betten- kapazi- tät ³	
			insgesamt	Veränder- ung zum Vor- jahres- zeitraum	Ausland	insgesamt	Veränder- ung zum Vor- jahres- zeitraum	Ausland		
			Anzahl ^{1 2}	%	Anzahl	Anzahl	%	Anzahl		%
2004	279	33 439	3 263 114	9,7	624 347	5 945 507	9,2	1 231 251	50,2	
2005	281	33 848	3 450 864	5,8	635 526	6 435 106	8,2	1 311 136	51,7	
2006	286	35 364	3 843 850	11,4	738 752	7 177 327	11,5	1 561 569	55,8	
2007	285	36 701	3 985 106	3,7	746 383	7 402 423	3,1	1 536 324	55,9	
2008	292	39 528	4 116 335	3,3	764 629	7 727 621	4,4	1 612 097	53,7	
2009	303	42 845	4 367 721	6,1	806 275	8 190 145	6,0	1 655 138	54,1	
2010	312	45 807	4 732 566	8,4	913 139	8 946 635	9,2	1 852 309	54,2	
2011	315	47 690	5 083 172	7,4	1 001 006	9 530 300	6,5	2 042 103	55,2	
2012	326	52 590	5 603 644	10,2	1 175 279	10 634 012	11,6	2 390 809	56,2	
2013	334	52 771	5 880 314	4,9	1 229 063	11 603 135	9,1	2 662 154	59,6	
2014	342	55 887	6 051 766	2,9	1 355 412	12 008 154	3,5	2 935 960	59,7	
2015	344	57 919	6 276 613	3,7	1 397 063	12 639 295	5,3	3 108 279	60,0	
2014	Januar	331	53 230	351 815	6,0	67 423	660 302	8,4	142 923	39,9
	Februar	331	53 177	394 071	5,1	79 505	717 273	4,7	162 428	48,1
	März	334	53 221	469 220	-0,2	89 501	902 957	-1,6	187 165	54,6
	April	344	54 589	504 241	0,4	120 437	1 040 794	9,3	276 231	62,9
	Mai	344	54 628	559 134	2,2	118 231	1 128 166	-0,5	257 809	65,8
	Juni	343	54 169	537 031	0,9	124 227	1 075 592	3,1	260 963	65,1
	Juli	342	54 654	566 418	2,2	154 745	1 140 641	-2,5	322 590	65,7
	August	342	54 468	611 329	-1,0	138 235	1 298 802	0,3	317 644	75,4
	September	345	55 188	524 482	1,5	130 972	1 063 395	3,4	290 441	63,6
	Oktober	347	55 566	560 625	7,4	118 515	1 118 560	6,0	252 706	64,3
	November	341	55 618	493 328	5,5	106 360	929 110	7,8	227 667	55,5
	Dezember	342	55 887	480 072	8,2	107 261	932 562	9,7	237 393	53,6
2015	Januar	339	56 353	370 818	5,4	74 246	714 168	8,2	161 742	40,8
	Februar	339	56 146	416 230	5,6	81 867	787 797	9,8	172 326	50,0
	März	343	56 319	500 713	6,7	98 259	969 588	7,4	208 477	55,3
	April	351	56 871	525 728	4,3	125 021	1 066 263	2,4	278 838	61,9
	Mai	351	56 852	572 532	2,4	119 825	1 194 498	5,9	272 669	66,8
	Juni	351	56 887	560 695	4,4	122 829	1 117 078	3,9	267 196	64,4
	Juli	352	57 353	627 891	10,9	175 201	1 264 939	10,9	367 808	69,7
	August	351	57 411	604 592	-1,1	136 597	1 308 161	0,7	322 936	72,0
	September	352	57 411	545 704	4,0	120 144	1 126 323	5,9	275 886	64,8
	Oktober	352	57 874	553 225	-1,3	120 266	1 145 915	2,4	282 865	63,2
	November	345	57 762	502 757	1,9	112 289	967 393	4,1	244 716	55,6
	Dezember	344	57 919	495 728	3,3	110 519	977 172	4,8	252 820	54,3
2016	Januar	347	58 270	382 372	3,1	72 844	757 300	6,0	164 213	41,8
	Februar	348	58 491	462 944	11,2	89 935	877 821	11,4	195 582	51,7
	März	358	58 964	526 387	5,1	103 399	1 085 162	11,9	232 933	59,0
	April	361	59 070	554 312	5,4	126 986	1 113 217	4,4	293 018	62,3
	Mai	360	59 050	578 286	1,0	117 834	1 221 181	2,2	269 196	65,8
	Juni	359	58 999	565 398	0,8	127 874	1 132 043	1,3	280 961	63,1
	Juli	362	59 080	656 366	4,5	179 317	1 333 269	5,4	388 876	71,3
	August	368	59 379	607 780	0,5	140 972	1 304 483	-0,3	325 457	69,3

1 Bis 12/2011 Betriebe mit 9 und mehr Betten, ab 01/2012 Betriebe mit 10 und mehr Betten

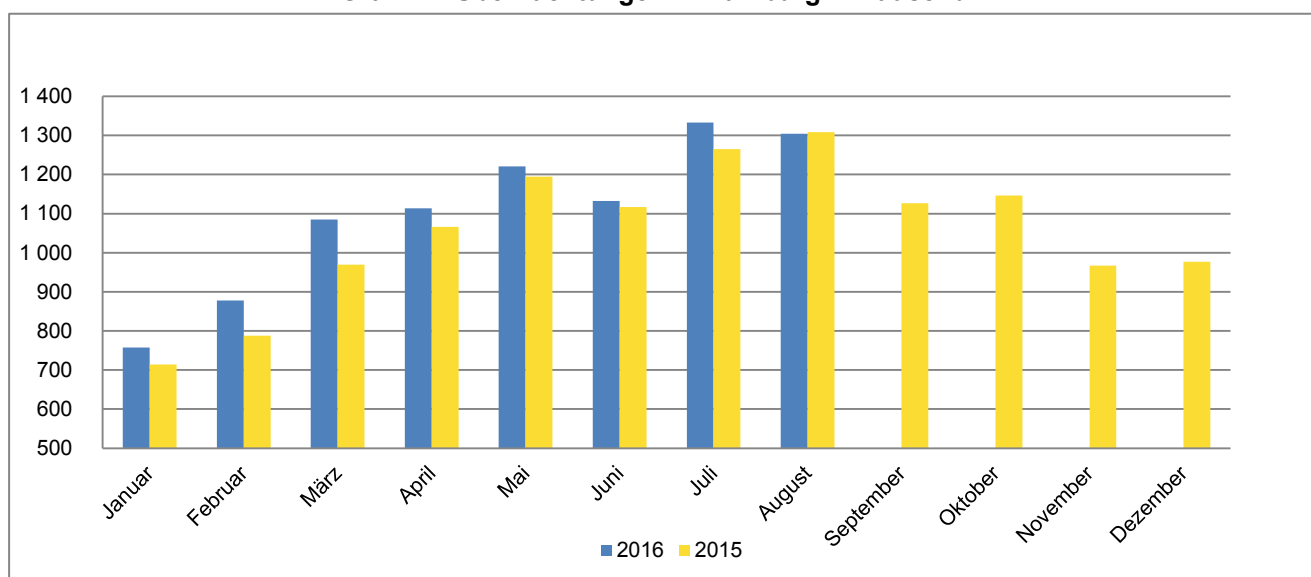
2 Monat = am Ende des Monats; Jahr = Ende Dezember

3 Übernachtungen / (Betten X Kalendertage im Berichtszeitraum)
jeweils für alle Betriebe ohne Campingplätze

Grafik 1: Ankünfte in Hamburg in Tausend



Grafik 2: Übernachtungen in Hamburg in Tausend



Grafik 3: Auslastung der Bettenkapazität in Hamburg in Prozent

