

STATISTISCHE BERICHTE

Kennziffer: G IV 1 - m 10/16 HH

Beherbergung im Reiseverkehr in Hamburg Oktober 2016

- Vorläufige Ergebnisse -

Herausgegeben am: 21. Dezember 2016



Impressum

Statistische Berichte

Herausgeber:

Statistisches Amt für Hamburg und Schleswig-Holstein

– Anstalt des öffentlichen Rechts –

Steckelhörn 12
20457 Hamburg

Auskunft zu dieser Veröffentlichung:

Michael Schäfer

Telefon: 0431 6895-9231

E-Mail: tourismussh@statistik-nord.de

Auskunftsdienst:

E-Mail: info@statistik-nord.de

Auskünfte: 040 42831-1766
0431 6895-9393

Internet: www.statistik-nord.de

© Statistisches Amt für Hamburg und Schleswig-Holstein, Hamburg 2016
Auszugsweise Vervielfältigung und Verbreitung mit Quellenangabe gestattet.

Sofern in den Produkten auf das Vorhandensein von Copyrightrechten Dritter hingewiesen wird, sind die in deren Produkten ausgewiesenen Copyrightbestimmungen zu wahren. Alle übrigen Rechte bleiben vorbehalten.

Zeichenerklärung:

0	weniger als die Hälfte von 1 in der letzten besetzten Stelle, jedoch mehr als nichts
–	nichts vorhanden (genau Null)
...	Angabe fällt später an
·	Zahlenwert unbekannt oder geheim zu halten
x	Tabellenfach gesperrt, weil Aussage nicht sinnvoll
p	vorläufiges Ergebnis
r	berichtigtes Ergebnis
s	geschätztes Ergebnis
a. n. g.	anderweitig nicht genannt
u. dgl.	und dergleichen

Tabelle 1: Ankünfte, Übernachtungen und Aufenthaltsdauer der Gäste in Beherbergungsstätten mit 10 und mehr Betten (einschl. Camping) in Hamburg

Herkunftsland (Ständiger Wohnsitz)	Oktober 2016					Januar bis Oktober 2016				
	Ankünfte		Übernachtungen		durchschnittliche Aufenthaltsdauer ¹	Ankünfte		Übernachtungen		durchschnittliche Aufenthaltsdauer ¹
	insgesamt	Veränderung zum Vorjahresmonat	insgesamt	Veränderung zum Vorjahresmonat		insgesamt	Veränderung zum Vorjahreszeitraum	insgesamt	Veränderung zum Vorjahreszeitraum	
	Anzahl	%	Anzahl	%	Tage	Anzahl	%	Anzahl	%	Tage
Hamburg	609 688	10,2	1 265 888	10,5	2,1	5 523 661	4,7	11 261 451	5,3	2,0
Deutschland	483 766	11,7	977 258	13,2	2,0	4 297 908	4,7	8 501 408	5,2	2,0
Ausland	125 922	4,7	288 630	2,0	2,3	1 225 753	4,4	2 760 043	5,7	2,3
Europa	100 362	5,0	227 132	4,8	2,3	966 891	7,0	2 107 167	8,1	2,2
Belgien	2 193	14,9	4 270	10,9	1,9	21 168	10,5	39 591	15,3	1,9
Bulgarien	354	6,3	915	-24,4	2,6	2 985	3,6	8 681	-7,2	2,9
Dänemark	22 840	6,1	46 301	8,7	2,0	172 139	9,2	321 579	9,7	1,9
Estland	165	-36,3	369	-43,7	2,2	1 892	-8,4	4 306	-10,8	2,3
Finnland	1 479	13,5	3 042	10,4	2,1	13 807	7,4	26 187	8,7	1,9
Frankreich	5 560	5,6	10 692	0,7	1,9	55 836	3,7	109 918	6,2	2,0
Griechenland	492	6,7	1 182	-4,1	2,4	5 005	15,0	12 873	7,8	2,6
Irland	1 115	16,9	2 339	15,7	2,1	11 082	7,1	21 751	6,8	2,0
Island	179	46,7	419	27,7	2,3	1 344	3,8	3 018	2,8	2,2
Italien	3 393	9,5	7 958	7,7	2,3	38 063	-1,0	87 273	1,9	2,3
Kroatien	315	148,0	1 025	83,7	3,3	1 968	64,8	7 047	71,9	3,6
Lettland	178	-12,3	365	-14,9	2,1	1 704	-11,9	3 498	-9,8	2,1
Litauen	280	9,4	599	22,5	2,1	2 524	3,6	5 469	9,9	2,2
Luxemburg	530	-10,8	1 219	-10,0	2,3	8 225	7,8	19 824	7,5	2,4
Malta	69	-1,4	178	17,1	2,6	621	18,7	1 502	31,4	2,4
Niederlande	7 834	-3,0	15 761	-4,7	2,0	77 957	11,3	152 126	15,7	2,0
Norwegen	2 497	10,7	4 807	4,8	1,9	27 294	7,9	50 515	10,8	1,9
Österreich	8 664	-0,4	22 235	2,6	2,6	87 422	-3,7	218 724	-4,2	2,5
Polen	2 139	15,6	5 543	1,9	2,6	23 767	18,6	66 076	27,7	2,8
Portugal	778	6,4	1 427	-25,9	1,8	9 362	15,4	17 847	-13,8	1,9
Rumänien	767	44,2	3 812	24,8	5,0	6 051	36,8	24 719	45,5	4,1
Russische Föderation	1 688	-1,2	4 406	-4,7	2,6	16 847	-14,4	42 392	-12,9	2,5
Schweden	4 132	-19,3	7 683	-22,7	1,9	48 384	3,3	84 212	3,8	1,7
Schweiz	12 789	13,1	34 074	16,6	2,7	121 941	10,1	298 172	9,8	2,4
Slowakei	218	-18,7	508	-26,1	2,3	3 222	34,6	7 787	14,4	2,4
Slowenien	167	40,3	734	148,0	4,4	1 470	31,8	3 671	38,4	2,5
Spanien	4 524	7,8	11 332	7,2	2,5	50 053	19,6	125 488	20,3	2,5
Tschechische Republik	1 356	62,2	2 637	19,2	1,9	8 118	16,4	16 766	2,1	2,1
Türkei	1 190	16,1	2 508	5,6	2,1	13 150	13,2	30 331	15,5	2,3
Ukraine	570	35,1	1 451	48,7	2,5	4 616	16,3	11 861	26,3	2,6
Ungarn	452	-5,6	1 976	31,7	4,4	4 318	4,3	13 499	17,6	3,1
Vereinigtes Königreich	10 338	-2,5	22 591	-2,1	2,2	112 663	3,6	242 674	6,2	2,2
Zypern	98	38,0	238	5,8	2,4	1 073	45,8	2 830	40,8	2,6
sonst. europ. Länder	1 019	23,8	2 536	17,6	2,5	10 820	11,3	24 960	10,4	2,3
Afrika	1 323	17,0	4 186	14,2	3,2	10 649	-9,0	32 318	-6,7	3,0
Südafrika	301	49,8	983	69,5	3,3	2 520	14,1	7 534	16,4	3,0
sonst. afrik. Länder	1 022	9,9	3 203	3,9	3,1	8 129	-14,3	24 784	-12,0	3,0
Asien	10 080	6,9	24 924	-3,9	2,5	107 543	7,7	287 368	9,7	2,7
Arabische Golfstaaten	2 049	-11,7	3 791	-36,3	1,9	25 749	-6,2	70 303	-16,0	2,7
China (einschl. Hongkong)	3 106	31,2	7 781	23,6	2,5	31 057	16,8	80 417	35,5	2,6
Indien	601	7,1	1 751	-15,2	2,9	5 951	23,8	19 503	28,4	3,3
Israel	499	16,0	1 333	12,7	2,7	5 597	21,9	14 043	20,3	2,5
Japan	1 177	-10,3	3 364	-3,3	2,9	11 625	-4,2	30 230	3,9	2,6
Süd-Korea	434	19,2	1 153	14,4	2,7	4 770	18,5	11 626	38,7	2,4
Taiwan	263	-15,7	689	-14,0	2,6	2 737	-2,2	6 770	-4,2	2,5
sonst. asiat. Länder	1 951	10,9	5 062	-1,6	2,6	20 057	14,6	54 476	14,4	2,7

¹ rechnerischer Wert: Übernachtungen/Ankünfte

Tabelle 1: Ankünfte, Übernachtungen und Aufenthaltsdauer der Gäste in Beherbergungsstätten mit 10 und mehr Betten (einschl. Camping) in Hamburg

Herkunftsland (Ständiger Wohnsitz)	Oktober 2016					Januar bis Oktober 2016				
	Ankünfte		Übernachtungen		durchschnittliche Aufenthaltsdauer ¹	Ankünfte		Übernachtungen		durchschnittliche Aufenthaltsdauer ¹
	insgesamt	Veränderung zum Vorjahresmonat	insgesamt	Veränderung zum Vorjahresmonat		insgesamt	Veränderung zum Vorjahreszeitraum	insgesamt	Veränderung zum Vorjahreszeitraum	
	Anzahl	%	Anzahl	%	Tage	Anzahl	%	Anzahl	%	Tage
Amerika	10 191	3,1	23 930	- 10,3	2,3	103 552	5,5	253 029	5,6	2,4
Kanada	810	- 15,6	1 974	- 22,5	2,4	8 126	1,0	19 770	7,2	2,4
Vereinigte Staaten	7 466	4,3	16 677	- 9,1	2,2	73 872	5,2	178 692	6,8	2,4
Mittelamerika/Karibik	432	17,4	1 200	- 0,1	2,8	4 521	11,7	11 330	11,6	2,5
Brasilien	568	1,2	1 454	- 9,0	2,6	7 418	2,7	18 440	- 11,1	2,5
sonst. südäm. Länder	775	5,6	2 198	- 17,9	2,8	8 115	8,8	20 771	4,3	2,6
sonst. nordam. Länder	140	34,6	427	33,9	3,1	1 500	33,0	4 026	29,5	2,7
Australien, Ozeanien	1 260	0,2	3 095	- 3,6	2,5	12 265	- 2,4	29 352	0,3	2,4
Australien	1 022	- 0,1	2 465	- 6,7	2,4	10 182	- 0,2	24 324	2,5	2,4
Neuseeland/Ozeanien	238	1,7	630	10,7	2,6	2 083	- 12,2	5 028	- 9,2	2,4
Ohne Angaben	2 706	- 8,8	5 363	- 19,4	2,0	24 853	- 48,5	50 809	- 47,0	2,0

¹ rechnerischer Wert: Übernachtungen/Ankünfte

Tabelle 2: Entwicklung der Anzahl der Betriebe, Betten, Ankünfte und Übernachtungen sowie der Auslastung der Bettenkapazität in Hamburg

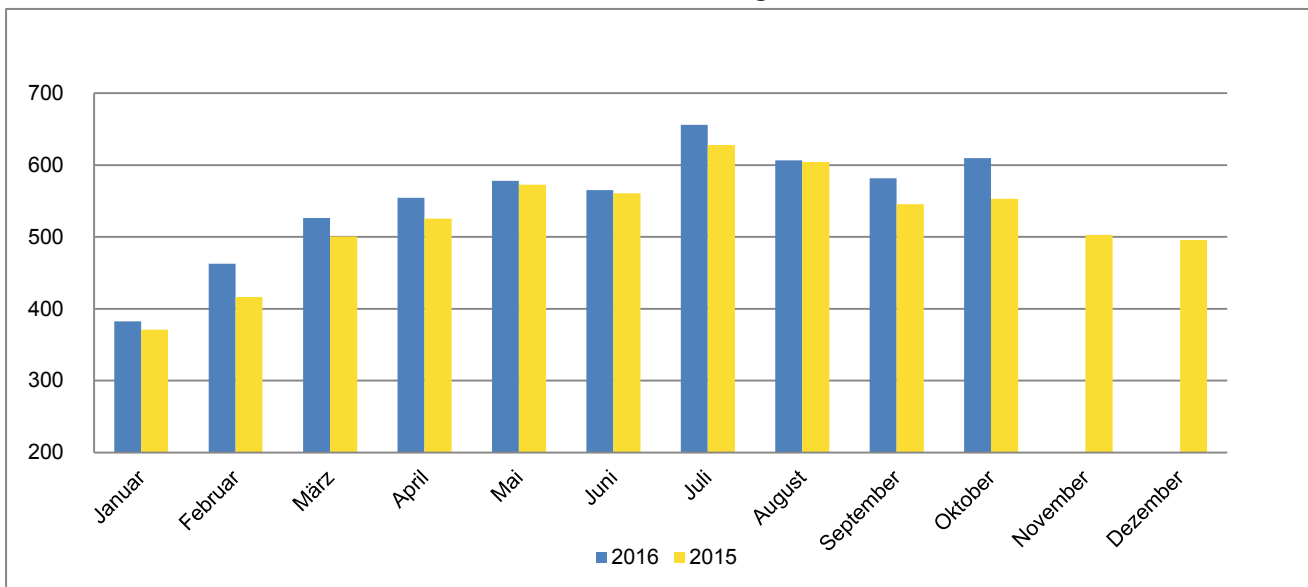
Jahr Monat	ge- öffnete Betriebe	angebo- tene Betten	Ankünfte			Übernachtungen			Auslast- ung der Betten- kapazi- tät ³	
			insgesamt	Veränder- ung zum Vor- jahres- zeitraum	Ausland	insgesamt	Veränder- ung zum Vor- jahres- zeitraum	Ausland		
			Anzahl ^{1 2}	%	Anzahl	Anzahl	%	Anzahl		%
2004	279	33 439	3 263 114	9,7	624 347	5 945 507	9,2	1 231 251	50,2	
2005	281	33 848	3 450 864	5,8	635 526	6 435 106	8,2	1 311 136	51,7	
2006	286	35 364	3 843 850	11,4	738 752	7 177 327	11,5	1 561 569	55,8	
2007	285	36 701	3 985 106	3,7	746 383	7 402 423	3,1	1 536 324	55,9	
2008	292	39 528	4 116 335	3,3	764 629	7 727 621	4,4	1 612 097	53,7	
2009	303	42 845	4 367 721	6,1	806 275	8 190 145	6,0	1 655 138	54,1	
2010	312	45 807	4 732 566	8,4	913 139	8 946 635	9,2	1 852 309	54,2	
2011	315	47 690	5 083 172	7,4	1 001 006	9 530 300	6,5	2 042 103	55,2	
2012	326	52 590	5 603 644	10,2	1 175 279	10 634 012	11,6	2 390 809	56,2	
2013	334	52 771	5 880 314	4,9	1 229 063	11 603 135	9,1	2 662 154	59,6	
2014	342	55 887	6 051 766	2,9	1 355 412	12 008 154	3,5	2 935 960	59,7	
2015	344	57 919	6 276 613	3,7	1 397 063	12 639 295	5,3	3 108 279	60,0	
2014	Januar	331	53 230	351 815	6,0	67 423	660 302	8,4	142 923	39,9
	Februar	331	53 177	394 071	5,1	79 505	717 273	4,7	162 428	48,1
	März	334	53 221	469 220	-0,2	89 501	902 957	-1,6	187 165	54,6
	April	344	54 589	504 241	0,4	120 437	1 040 794	9,3	276 231	62,9
	Mai	344	54 628	559 134	2,2	118 231	1 128 166	-0,5	257 809	65,8
	Juni	343	54 169	537 031	0,9	124 227	1 075 592	3,1	260 963	65,1
	Juli	342	54 654	566 418	2,2	154 745	1 140 641	-2,5	322 590	65,7
	August	342	54 468	611 329	-1,0	138 235	1 298 802	0,3	317 644	75,4
	September	345	55 188	524 482	1,5	130 972	1 063 395	3,4	290 441	63,6
	Oktober	347	55 566	560 625	7,4	118 515	1 118 560	6,0	252 706	64,3
	November	341	55 618	493 328	5,5	106 360	929 110	7,8	227 667	55,5
	Dezember	342	55 887	480 072	8,2	107 261	932 562	9,7	237 393	53,6
2015	Januar	339	56 353	370 818	5,4	74 246	714 168	8,2	161 742	40,8
	Februar	339	56 146	416 230	5,6	81 867	787 797	9,8	172 326	50,0
	März	343	56 319	500 713	6,7	98 259	969 588	7,4	208 477	55,3
	April	351	56 871	525 728	4,3	125 021	1 066 263	2,4	278 838	61,9
	Mai	351	56 852	572 532	2,4	119 825	1 194 498	5,9	272 669	66,8
	Juni	351	56 887	560 695	4,4	122 829	1 117 078	3,9	267 196	64,4
	Juli	352	57 353	627 891	10,9	175 201	1 264 939	10,9	367 808	69,7
	August	351	57 411	604 592	-1,1	136 597	1 308 161	0,7	322 936	72,0
	September	352	57 411	545 704	4,0	120 144	1 126 323	5,9	275 886	64,8
	Oktober	352	57 874	553 225	-1,3	120 266	1 145 915	2,4	282 865	63,2
	November	345	57 762	502 757	1,9	112 289	967 393	4,1	244 716	55,6
	Dezember	344	57 919	495 728	3,3	110 519	977 172	4,8	252 820	54,3
2016	Januar	347	58 270	382 372	3,1	72 844	757 300	6,0	164 213	41,8
	Februar	348	58 491	462 944	11,2	89 935	877 821	11,4	195 582	51,7
	März	358	58 974	526 387	5,1	103 399	1 085 162	11,9	232 933	59,0
	April	361	59 080	554 312	5,4	126 986	1 113 217	4,4	293 018	62,3
	Mai	360	59 064	578 286	1,0	117 809	1 221 177	2,2	269 141	65,8
	Juni	359	59 009	565 320	0,8	127 861	1 131 996	1,3	280 935	63,1
	Juli	362	59 090	655 886	4,5	179 241	1 333 212	5,4	388 930	71,3
	August	368	59 414	606 676	0,3	141 041	1 300 956	-0,6	325 361	69,1
	September	371	59 674	581 790	6,6	140 715	1 174 722	4,3	321 300	64,9
	Oktober	371	59 632	609 688	10,2	125 922	1 265 888	10,5	288 630	67,8

1 Bis 12/2011 Betriebe mit 9 und mehr Betten, ab 01/2012 Betriebe mit 10 und mehr Betten

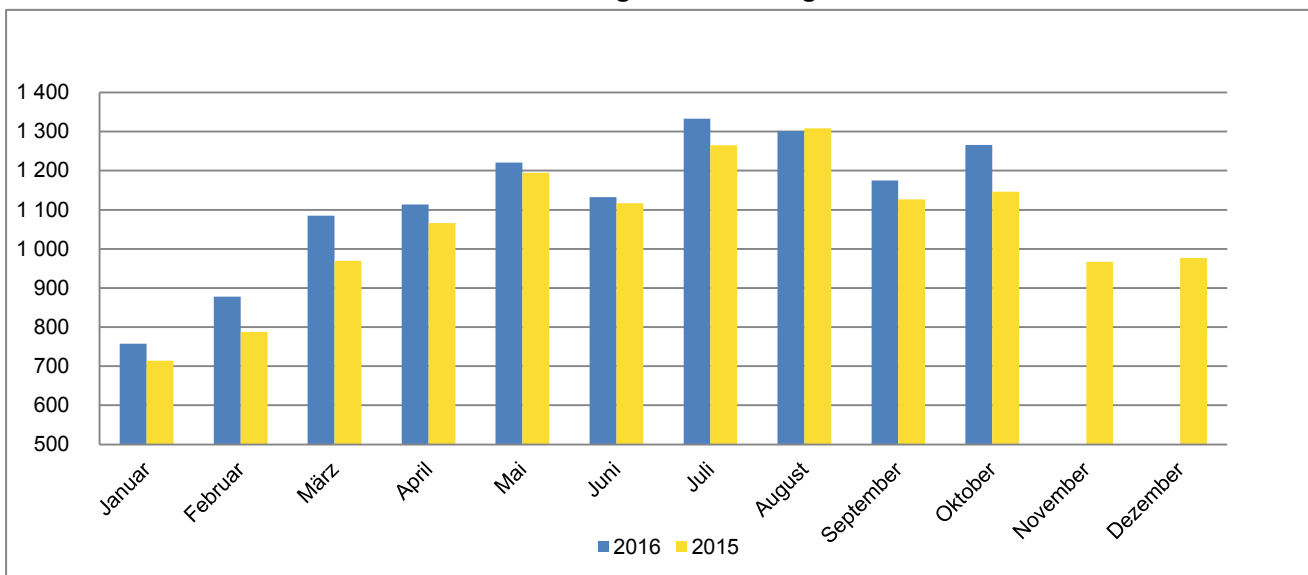
2 Monat = am Ende des Monats; Jahr = Ende Dezember

3 Übernachtungen / (Betten X Kalendertage im Berichtszeitraum)
jeweils für alle Betriebe ohne Campingplätze

Grafik 1: Ankünfte in Hamburg in Tausend



Grafik 2: Übernachtungen in Hamburg in Tausend



Grafik 3: Auslastung der Bettenkapazität in Hamburg in Prozent

