

STATISTISCHER BERICHT  
Kennziffer: G IV 1 - m 1/14 HH

# Beherbergung im Reiseverkehr in Hamburg Januar 2014

- Vorläufige Ergebnisse -

Herausgegeben am: 19. März 2014



## Impressum

### Statistische Berichte

#### Herausgeber:

**Statistisches Amt für Hamburg und Schleswig-Holstein**

– Anstalt des öffentlichen Rechts –

Steckelhörn 12  
20457 Hamburg

#### Auskunft zu dieser Veröffentlichung:

Michael Schäfer

Telefon: 0431/6895-9231

E-Mail: [tourismussh@statistik-nord.de](mailto:tourismussh@statistik-nord.de)

#### Auskunftsdienst:

E-Mail: [info@statistik-nord.de](mailto:info@statistik-nord.de)

Auskünfte: 040 42831-1766

0431 6895-9393

Internet: [www.statistik-nord.de](http://www.statistik-nord.de)

© Statistisches Amt für Hamburg und Schleswig-Holstein, Hamburg 2014

Auszugsweise Vervielfältigung und Verbreitung mit Quellenangabe gestattet.

Sofern in den Produkten auf das Vorhandensein von Copyrightrechten Dritter hingewiesen wird, sind die in deren Produkten ausgewiesenen Copyrightbestimmungen zu wahren. Alle übrigen Rechte bleiben vorbehalten.

#### Zeichenerklärung:

0	weniger als die Hälfte von 1 in der letzten besetzten Stelle, jedoch mehr als nichts
–	nichts vorhanden (genau Null)
...	Angabe fällt später an
·	Zahlenwert unbekannt oder geheim zu halten
x	Tabellenfach gesperrt, weil Aussage nicht sinnvoll
p	vorläufiges Ergebnis
r	berichtigtes Ergebnis
s	geschätztes Ergebnis
a. n. g.	anderweitig nicht genannt
u. dgl.	und dergleichen

**Tabelle 1: Ankünfte, Übernachtungen und Aufenthaltsdauer der Gäste in Beherbergungsstätten mit 10 und mehr Betten (einschl. Camping) in Hamburg**

Herkunftsland (Ständiger Wohnsitz)	Januar 2014					Januar bis Januar 2014				
	Ankünfte		Übernachtungen		durchschnittliche Aufenthaltsdauer <sup>1</sup>	Ankünfte		Übernachtungen		durchschnittliche Aufenthaltsdauer <sup>1</sup>
	insgesamt	Veränderung zum Vorjahresmonat	insgesamt	Veränderung zum Vorjahresmonat		insgesamt	Veränderung zum Vorjahreszeitraum	insgesamt	Veränderung zum Vorjahreszeitraum	
	Anzahl	%	Anzahl	%	Tage	Anzahl	%	Anzahl	%	Tage
<b>Hamburg</b>	<b>351 978</b>	<b>6,1</b>	<b>659 670</b>	<b>8,3</b>	<b>1,9</b>	<b>351 978</b>	<b>6,1</b>	<b>659 670</b>	<b>8,3</b>	<b>1,9</b>
<b>Deutschland</b>	<b>284 711</b>	<b>5,1</b>	<b>517 129</b>	<b>7,1</b>	<b>1,8</b>	<b>284 711</b>	<b>5,1</b>	<b>517 129</b>	<b>7,1</b>	<b>1,8</b>
<b>Ausland</b>	<b>67 267</b>	<b>10,2</b>	<b>142 541</b>	<b>12,9</b>	<b>2,1</b>	<b>67 267</b>	<b>10,2</b>	<b>142 541</b>	<b>12,9</b>	<b>2,1</b>
<b>Europa</b>	<b>52 156</b>	<b>9,1</b>	<b>105 705</b>	<b>11,7</b>	<b>2,0</b>	<b>52 156</b>	<b>9,1</b>	<b>105 705</b>	<b>11,7</b>	<b>2,0</b>
Belgien	1 319	13,3	2 292	17,8	1,7	1 319	13,3	2 292	17,8	1,7
Bulgarien	161	- 14,8	332	- 5,4	2,1	161	- 14,8	332	- 5,4	2,1
Dänemark	7 746	24,5	12 790	23,1	1,7	7 746	24,5	12 790	23,1	1,7
Estland	115	- 38,5	360	17,6	3,1	115	- 38,5	360	17,6	3,1
Finnland	619	- 9,5	1 036	- 19,7	1,7	619	- 9,5	1 036	- 19,7	1,7
Frankreich	3 674	- 6,2	6 832	3,3	1,9	3 674	- 6,2	6 832	3,3	1,9
Griechenland	372	38,8	927	53,2	2,5	372	38,8	927	53,2	2,5
Irland	343	- 17,3	767	- 1,2	2,2	343	- 17,3	767	- 1,2	2,2
Island	47	- 4,1	77	- 35,3	1,6	47	- 4,1	77	- 35,3	1,6
Italien	1 950	12,5	4 869	33,8	2,5	1 950	12,5	4 869	33,8	2,5
Kroatien	83	- 5,7	141	- 17,1	1,7	83	- 5,7	141	- 17,1	1,7
Lettland	107	- 29,6	178	- 34,1	1,7	107	- 29,6	178	- 34,1	1,7
Litauen	150	-	296	16,1	2,0	150	-	296	16,1	2,0
Luxemburg	296	- 1,7	682	- 6,8	2,3	296	- 1,7	682	- 6,8	2,3
Malta	46	70,4	184	148,6	4,0	46	70,4	184	148,6	4,0
Niederlande	5 369	16,7	9 353	22,0	1,7	5 369	16,7	9 353	22,0	1,7
Norwegen	1 296	19,9	2 556	35,0	2,0	1 296	19,9	2 556	35,0	2,0
Österreich	3 916	6,3	8 489	14,1	2,2	3 916	6,3	8 489	14,1	2,2
Polen	1 720	- 0,8	3 705	16,5	2,2	1 720	- 0,8	3 705	16,5	2,2
Portugal	489	38,5	1 025	27,2	2,1	489	38,5	1 025	27,2	2,1
Rumänien	414	13,4	1 301	99,5	3,1	414	13,4	1 301	99,5	3,1
Russische Föderation	3 034	11,0	8 122	9,5	2,7	3 034	11,0	8 122	9,5	2,7
Schweden	2 049	- 2,1	3 540	- 0,6	1,7	2 049	- 2,1	3 540	- 0,6	1,7
Schweiz	4 558	9,8	10 152	17,4	2,2	4 558	9,8	10 152	17,4	2,2
Slowakei	93	10,7	190	- 17,4	2,0	93	10,7	190	- 17,4	2,0
Slowenien	82	- 5,7	248	27,8	3,0	82	- 5,7	248	27,8	3,0
Spanien	2 017	1,8	4 666	- 2,1	2,3	2 017	1,8	4 666	- 2,1	2,3
Tschechische Republik	460	33,3	830	- 7,2	1,8	460	33,3	830	- 7,2	1,8
Türkei	779	1,2	1 604	8,7	2,1	779	1,2	1 604	8,7	2,1
Ukraine	361	10,4	735	8,2	2,0	361	10,4	735	8,2	2,0
Ungarn	250	- 2,7	934	15,3	3,7	250	- 2,7	934	15,3	3,7
Vereinigtes Königreich	7 474	9,8	14 803	1,1	2,0	7 474	9,8	14 803	1,1	2,0
Zypern	70	- 17,6	206	-	2,9	70	- 17,6	206	-	2,9
sonst. europ. Länder	697	- 4,4	1 483	- 24,7	2,1	697	- 4,4	1 483	- 24,7	2,1
<b>Afrika</b>	<b>889</b>	<b>13,2</b>	<b>3 199</b>	<b>23,8</b>	<b>3,6</b>	<b>889</b>	<b>13,2</b>	<b>3 199</b>	<b>23,8</b>	<b>3,6</b>
Südafrika	184	80,4	485	71,4	2,6	184	80,4	485	71,4	2,6
sonst. afrik. Länder	705	3,2	2 714	17,9	3,8	705	3,2	2 714	17,9	3,8
<b>Asien</b>	<b>5 299</b>	<b>5,1</b>	<b>13 021</b>	<b>9,4</b>	<b>2,5</b>	<b>5 299</b>	<b>5,1</b>	<b>13 021</b>	<b>9,4</b>	<b>2,5</b>
Arabische Golfstaaten	1 703	9,2	3 951	13,4	2,3	1 703	9,2	3 951	13,4	2,3
China (einschl. Hongkong)	919	- 14,6	2 100	- 13,9	2,3	919	- 14,6	2 100	- 13,9	2,3
Indien	372	3,6	1 177	11,6	3,2	372	3,6	1 177	11,6	3,2
Israel	220	21,5	497	21,2	2,3	220	21,5	497	21,2	2,3
Japan	615	- 7,8	1 427	- 12,6	2,3	615	- 7,8	1 427	- 12,6	2,3
Süd-Korea	278	13,0	671	51,5	2,4	278	13,0	671	51,5	2,4
Taiwan	76	13,4	226	43,9	3,0	76	13,4	226	43,9	3,0
sonst. asiat. Länder	1 116	25,7	2 972	30,2	2,7	1 116	25,7	2 972	30,2	2,7

<sup>1</sup> Rechnerischer Wert: Übernachtungen/Ankünfte

**Tabelle 1: Ankünfte, Übernachtungen und Aufenthaltsdauer der Gäste in Beherbergungsstätten mit 10 und mehr Betten (einschl. Camping) in Hamburg**

Herkunftsland (Ständiger Wohnsitz)	Januar 2014					Januar bis Januar 2014				
	Ankünfte		Übernachtungen		durchschnittliche Aufenthaltsdauer <sup>1</sup>	Ankünfte		Übernachtungen		durchschnittliche Aufenthaltsdauer <sup>1</sup>
	insgesamt	Veränderung zum Vorjahresmonat	insgesamt	Veränderung zum Vorjahresmonat		insgesamt	Veränderung zum Vorjahreszeitraum	insgesamt	Veränderung zum Vorjahreszeitraum	
	Anzahl	%	Anzahl	%	Tage	Anzahl	%	Anzahl	%	Tage
<b>Amerika</b>	<b>5 356</b>	<b>17,5</b>	<b>13 764</b>	<b>18,8</b>	<b>2,6</b>	<b>5 356</b>	<b>17,5</b>	<b>13 764</b>	<b>18,8</b>	<b>2,6</b>
Kanada	361	8,4	793	- 13,0	2,2	361	8,4	793	- 13,0	2,2
Vereinigte Staaten	3 843	20,4	9 164	13,1	2,4	3 843	20,4	9 164	13,1	2,4
Mittelamerika/Karibik	151	- 7,4	331	- 3,8	2,2	151	- 7,4	331	- 3,8	2,2
Brasilien	481	16,2	2 166	117,7	4,5	481	16,2	2 166	117,7	4,5
sonst. südäm. Länder	459	0,7	1 113	- 9,4	2,4	459	0,7	1 113	- 9,4	2,4
sonst. nordam. Länder	61	-	197	-	3,2	61	-	197	-	3,2
<b>Australien, Ozeanien</b>	<b>702</b>	<b>16,4</b>	<b>1 601</b>	<b>16,1</b>	<b>2,3</b>	<b>702</b>	<b>16,4</b>	<b>1 601</b>	<b>16,1</b>	<b>2,3</b>
Australien	593	16,3	1 367	21,0	2,3	593	16,3	1 367	21,0	2,3
Neuseeland/Ozeanien	109	17,2	234	- 6,0	2,1	109	17,2	234	- 6,0	2,1
Ohne Angaben	2 865	26,8	5 251	27,2	1,8	2 865	26,8	5 251	27,2	1,8

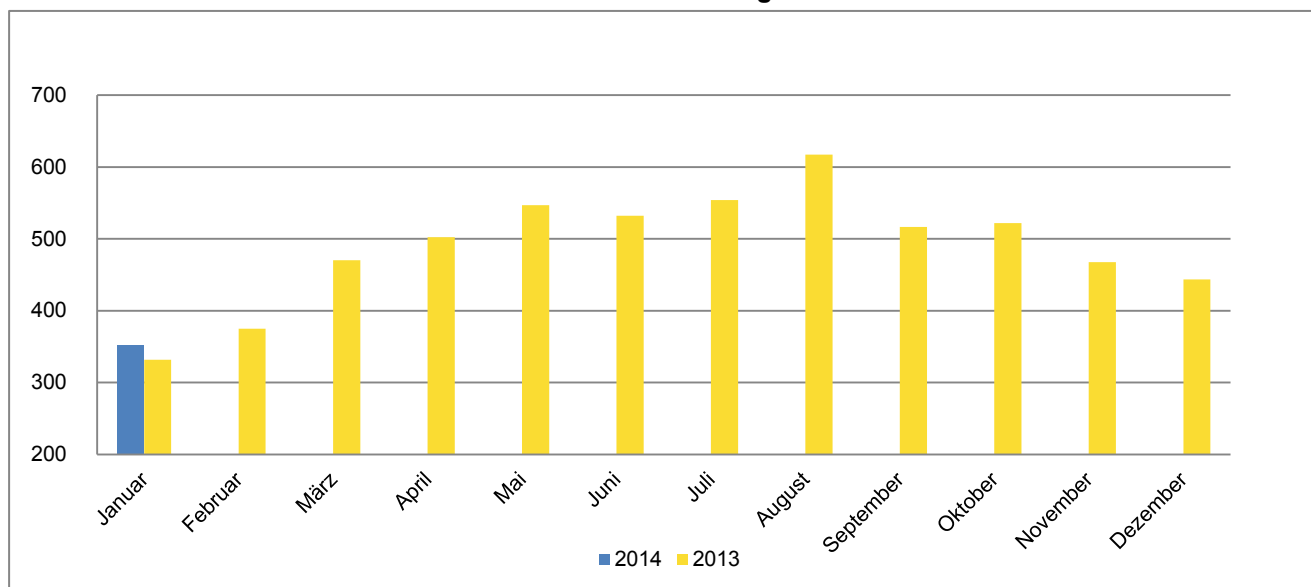
<sup>1</sup> Rechnerischer Wert: Übernachtungen/Ankünfte

**Tabelle 2: Entwicklung der Anzahl der Betriebe, Betten, Ankünfte und Übernachtungen sowie der Auslastung der Bettenkapazität in Hamburg**

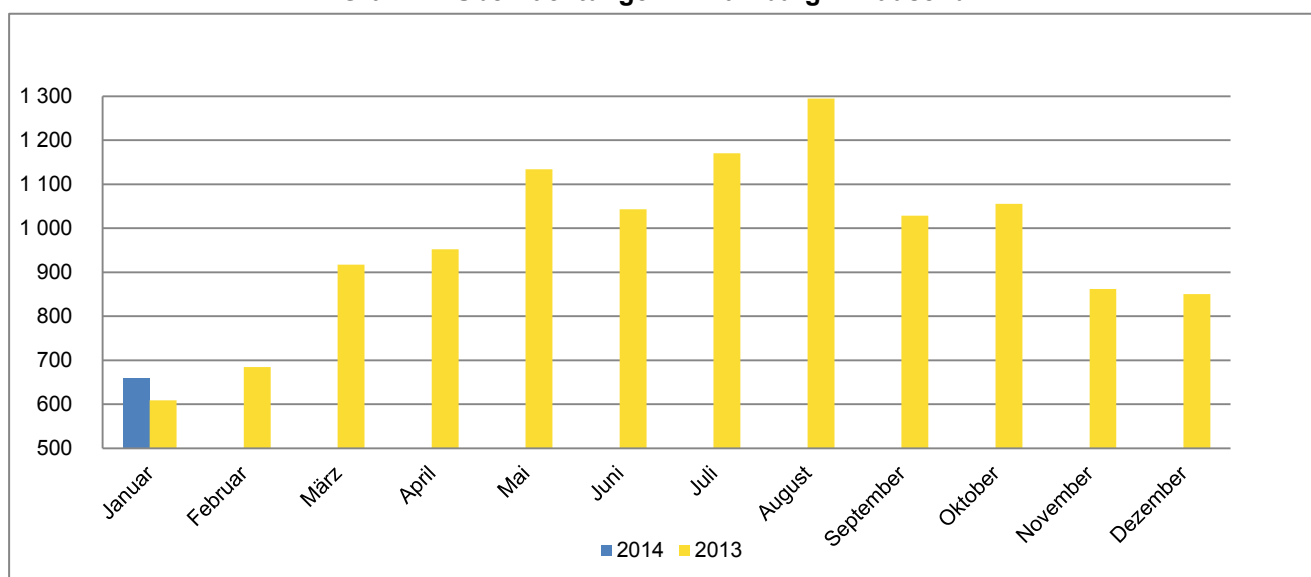
Jahr	Monat	ge- öffnete Betriebe	angebo- tene Betten	Ankünfte			Übernachtungen			Auslastung der Betten- kapazi- tät <sup>3</sup>
				insgesamt	Veränderung zum Vor- jahres- zeitraum	Ausland	insgesamt	Veränderung zum Vor- jahres- zeitraum	Ausland	
		Anzahl <sup>1,2</sup>		Anzahl	%	Anzahl	Anzahl	%	Anzahl	%
2003		274	30 227	2 974 050	8,0	566 094	5 444 959	5,7	1 103 736	48,1
2004		279	33 439	3 263 114	9,7	624 347	5 945 507	9,2	1 231 251	50,2
2005		281	33 848	3 450 864	5,8	635 526	6 435 106	8,2	1 311 136	51,7
2006		286	35 364	3 843 850	11,4	738 752	7 177 327	11,5	1 561 569	55,8
2007		285	36 701	3 985 106	3,7	746 383	7 402 423	3,1	1 536 324	55,9
2008		292	39 528	4 116 335	3,3	764 629	7 727 621	4,4	1 612 097	53,7
2009		303	42 845	4 367 721	6,1	806 275	8 190 145	6,0	1 655 138	54,1
2010		312	45 807	4 732 566	8,4	913 139	8 946 635	9,2	1 852 309	54,2
2011		315	47 690	5 083 172	7,4	1 001 006	9 530 300	6,5	2 042 103	55,2
2012		326	52 590	5 603 644	10,2	1 175 279	10 634 012	11,6	2 390 809	56,2
2013		334	52 771	5 880 314	4,9	1 229 063	11 603 135	9,1	2 662 154	59,6
2012	Januar	319	48 825	327 129	11,3	61 120	574 875	8,1	115 349	37,9
	Februar	321	49 313	369 119	15,3	71 752	650 853	15,2	137 373	45,5
	März	325	49 863	448 801	12,7	91 318	824 304	10,9	181 181	53,3
	April	327	49 970	461 060	5,2	98 995	906 720	8,3	205 273	60,1
	Mai	329	51 500	507 440	7,2	105 274	986 851	10,5	216 811	61,1
	Juni	329	51 462	492 662	9,2	103 703	947 650	6,7	210 925	60,5
	Juli	330	51 778	532 632	11,4	129 081	1 029 932	12,1	257 792	62,9
	August	331	51 817	567 353	12,5	115 464	1 130 862	14,6	240 927	69,1
	September	333	52 531	499 466	8,8	113 447	972 883	11,0	239 655	61,2
	Oktober	332	52 527	495 387	5,9	99 661	959 793	8,5	206 935	58,4
	November	327	52 614	476 159	13,1	98 549	848 345	14,5	195 488	53,5
	Dezember	326	52 590	426 436	13,0	86 915	800 944	20,4	183 100	48,9
2013	Januar	325	52 568	331 867	1,4	61 061	609 221	6,0	126 232	37,3
	Februar	330	52 504	375 091	1,6	72 452	684 879	5,2	147 674	46,5
	März	335	52 639	470 298	4,8	86 658	917 650	11,3	183 978	56,0
	April	339	52 775	502 181	8,9	107 528	951 942	5,0	222 505	59,7
	Mai	340	52 704	546 849	7,8	107 556	1 133 919	14,9	234 357	68,2
	Juni	339	52 738	532 095	8,0	108 773	1 043 110	10,1	230 098	65,0
	Juli	339	53 119	554 141	4,0	145 072	1 170 467	13,6	329 030	69,6
	August	341	53 128	617 449	8,8	127 067	1 295 224	14,5	292 081	77,1
	September	342	53 313	516 764	3,5	112 091	1 028 739	5,7	242 735	63,8
	Oktober	339	52 902	522 055	5,4	106 804	1 055 314	10,0	235 521	63,9
	November	334	52 771	467 791	- 1,8	99 773	862 235	1,6	210 734	54,3
	Dezember	334	52 771	443 733	4,1	94 228	850 435	6,2	207 209	51,8
2014	Januar	331	52 624	351 978	6,1	67 267	659 670	8,3	142 541	40,4

1 Bis 12/2011 Betriebe mit 9 und mehr Betten, ab 01/2012 Betriebe mit 10 und mehr Betten  
 2 Monat = am Ende des Monats; Jahr = Ende Dezember  
 3 Übernachtungen / (Betten X Kalendertage im Berichtszeitraum)  
 jeweils für alle Betriebe ohne Campingplätze

**Grafik 1: Ankünfte in Hamburg in Tausend**



**Grafik 2: Übernachtungen in Hamburg in Tausend**



**Grafik 3: Auslastung der Bettenkapazität in Hamburg in Prozent**

