

Verkehrsstatistik September 2011



hamburg-airport.de

	September			Januar – September			Ifd. 12 Monate
	2011	2010	% 11/10	2011	2010	% 11/10	%

Fluggäste

Gesamt (gewerblich)	1.326.926	1.286.976	+ 3,1	10.199.814	9.681.049	+ 5,4	+ 5,7
Aufkommen	1.325.237	1.283.488	+ 3,3	10.180.892	9.652.972	+ 5,5	+ 5,7
Linien- und Touristikverkehr	1.320.974	1.282.833	+ 3,0	10.165.952	9.649.695	+ 5,3	+ 5,7
sonst. gew. Verkehr	4.263	655	+ 550,8	13.826	3.275	+ 322,2	+ 235,8
Transit	1.689	3.488	- 51,6	18.922	28.077	- 32,6	+ 6,4
<i>Nichtgewerblich</i>	<i>110</i>	<i>0</i>	<i>+</i>	<i>1.681</i>	<i>0</i>	<i>+</i>	<i>+</i>

Flugzeugbewegungen

Gesamt	14.727	14.618	+ 0,7	120.042	119.412	+ 0,5	- 0,5
Gewerblicher Verkehr	12.906	12.787	+ 0,9	106.770	103.898	+ 2,8	+ 1,3
Linien- und Touristikverkehr	12.463	12.668	- 1,6	103.658	103.317	+ 0,3	- 0,5
davon Frachter	58	55	+ 5,5	531	473	+ 12,3	+ 7,5
sonst. gew. Verkehr	443	119	+	3.112	581	+	+
Nichtgewerblicher Verkehr	1.821	1.831	- 0,5	13.272	15.514	- 14,5	- 13,5

Sitzplatzkapazität

Gewerblicher Passagierverkehr	1.776.334	1.670.054	+ 6,4	14.140.509	13.400.223	+ 5,5	+ 4,7
Linien- und Touristikverkehr	1.743.651	1.669.207	+ 4,5	14.085.078	13.395.434	+ 5,1	+ 4,5

Max. Startgewichte (in t ges.)

Gesamt	842.104	812.119	+ 3,7	6.779.695	6.547.538	+ 3,5	+ 3,2
Gewerblicher Verkehr	822.941	793.776	+ 3,7	6.608.794	6.366.792	+ 3,8	+ 3,4
Linien- und Touristikverkehr	818.298	793.404	+ 3,1	6.590.320	6.364.281	+ 3,6	+ 3,2

Cargo (t)

Luftfracht gesamt	5.611	6.330	- 11,4	51.373	53.308	- 3,6	- 0,6
Frachtumschlag gesamt	5.611	6.326	- 11,3	51.227	53.279	- 3,9	- 0,8
Flugzeugfrachtumschlag	2.239	2.235	+ 0,2	20.318	20.401	- 0,4	- 2,2
LKW-Frachtumschlag	3.373	4.096	- 17,7	30.969	32.907	- 5,9	+ 0,3
Ausladung gesamt	2.892	3.637	- 20,5	26.875	29.307	- 8,3	- 3,9
Einladung gesamt	2.719	2.689	+ 1,1	24.352	23.972	+ 1,6	+ 2,8
Transit	0	5	- 100,0	146	29	+	+

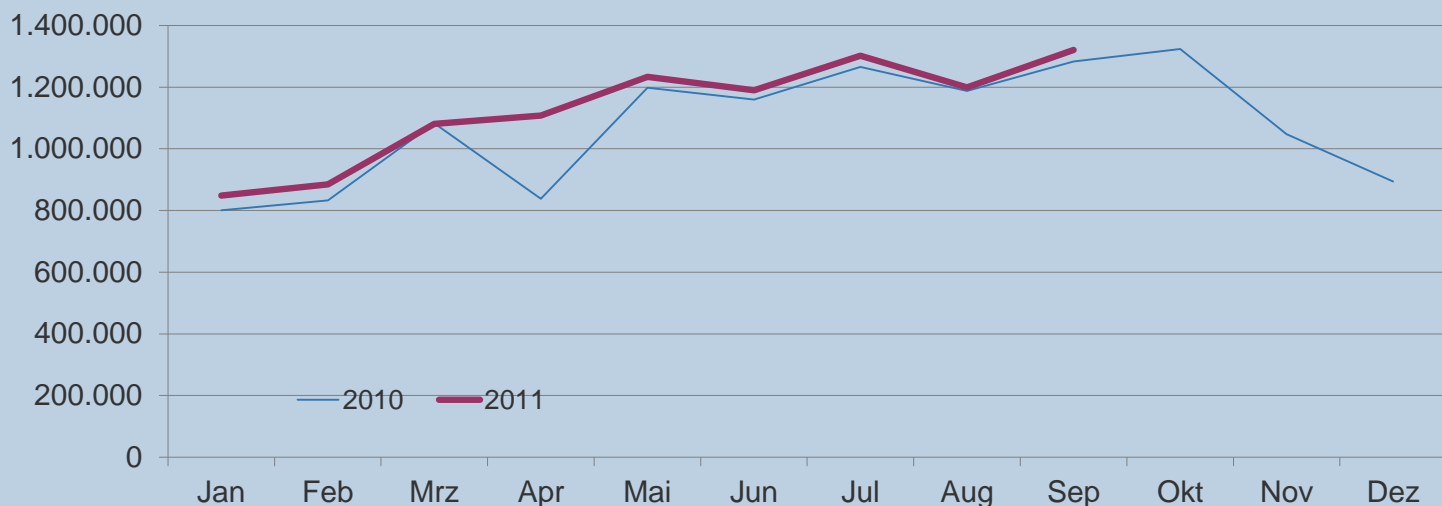
Kennziffern

Auslastung Passagierverkehr	76,2	77,3	- 1,4	72,3	72,5	- 0,3	+ 1,0
Linien- und Touristikverkehr	76,0	77,3	- 1,7	72,4	72,5	- 0,0	+ 1,2
Fluggäste / Flugzeugbewegung	103,4	101,4	+ 2,0	96,2	93,9	+ 2,5	+ 4,4
Linien- und Touristikverkehr	106,8	102,3	+ 4,4	98,9	94,4	+ 4,8	+ 6,2
MTOM / Bewegung gesamt	57,2	55,6	+ 2,9	56,5	54,8	+ 3,0	+ 3,7
Linien- und Touristikverkehr	65,7	62,6	+ 4,8	63,6	61,6	+ 3,2	+ 3,7

hamburg-airport.de

	September			Januar – September			Ifd. 12 Monate
	2011	2010	% 11/10	2011	2010	% 11/10	%
Fluggäste							
Aufkommen	1.325.237	1.283.488	+ 3,3	10.180.892	9.652.972	+ 5,5	+ 5,7
Flugzeugbewegungen							
Gewerblicher Verkehr	12.906	12.787	+ 0,9	106.770	103.898	+ 2,8	+ 1,3

Fluggäste Linie und Touristik



Flugzeugbewegungen

