

Verkehrsstatistik Oktober 2011



hamburg-airport.de

	Oktober			Januar – Oktober			Ifd. 12 Monate	
	2011	2010	% 11/10	2011	2010	% 11/10		%

Fluggäste

Gesamt (gewerblich)	1.330.650	1.328.860	+ 0,1	11.530.464	11.009.909	+ 4,7	+ 4,7
Aufkommen	1.328.156	1.323.707	+ 0,3	11.509.048	10.976.679	+ 4,9	+ 4,8
Linien- und Touristikverkehr	1.326.771	1.323.131	+ 0,3	11.492.723	10.972.826	+ 4,7	+ 4,7
sonst. gew. Verkehr	1.385	576	+ 140,5	15.211	3.851	+ 295,0	+ 269,6
Transit	2.494	5.153	- 51,6	21.416	33.230	- 35,6	- 10,9
Nichtgewerblich	80	0	+	1.761	0	+	+

Flugzeugbewegungen

Gesamt	14.221	14.483	- 1,8	134.263	133.895	+ 0,3	- 0,6
Gewerblicher Verkehr	12.650	12.887	- 1,8	119.420	116.785	+ 2,3	+ 1,2
Linien- und Touristikverkehr	12.266	12.807	- 4,2	115.924	116.124	- 0,2	- 0,9
davon Frachter	53	51	+ 3,9	584	524	+ 11,5	+ 14,0
sonst. gew. Verkehr	384	80	+	3.496	661	+	+
Nichtgewerblicher Verkehr	1.571	1.596	- 1,6	14.843	17.110	- 13,2	- 13,6

Sitzplatzkapazität

Gewerblicher Passagierverkehr	1.778.306	1.716.871	+ 3,6	15.856.759	15.117.094	+ 4,9	+ 4,1
Linien- und Touristikverkehr	1.751.081	1.716.005	+ 2,0	15.824.153	15.111.439	+ 4,7	+ 4,0

Max. Startgewichte (in t ges.)

Gesamt	841.322	835.166	+ 0,7	7.621.017	7.382.704	+ 3,2	+ 2,7
Gewerblicher Verkehr	816.313	809.681	+ 0,8	7.425.108	7.176.474	+ 3,5	+ 2,9
Linien- und Touristikverkehr	813.886	809.211	+ 0,6	7.404.206	7.173.493	+ 3,2	+ 2,7

Cargo (t)

Luftfracht gesamt	5.824	6.581	- 11,5	57.194	59.889	- 4,5	- 2,3
Frachtumschlag gesamt	5.824	6.545	- 11,0	57.048	59.824	- 4,6	- 2,5
Flugzeugfrachtumschlag	2.558	2.420	+ 5,7	22.877	22.821	+ 0,2	+ 0,0
LKW-Frachtumschlag	3.266	4.160	- 21,5	34.231	37.067	- 7,7	- 4,0
Ausladung gesamt	2.748	3.560	- 22,8	29.652	32.867	- 9,8	- 7,0
Einladung gesamt	3.076	2.985	+ 3,1	27.396	26.956	+ 1,6	+ 2,9
Transit	0	36	- 100,0	146	65	+ 123,6	+ 2,9

Kennziffern

Auslastung Passagierverkehr	76,2	77,7	- 2,0	72,9	73,1	- 0,3	+ 0,5
Linien- und Touristikverkehr	76,1	77,7	- 2,1	72,9	73,1	- 0,2	+ 0,6
Fluggäste / Flugzeugbewegung	105,8	103,9	+ 1,8	97,2	95,0	+ 2,3	+ 3,6
Linien- und Touristikverkehr	109,0	104,5	+ 4,3	100,0	95,5	+ 4,7	+ 5,6
MTOM / Bewegung gesamt	59,2	57,7	+ 2,6	56,8	55,1	+ 2,9	+ 3,3
Linien- und Touristikverkehr	66,4	63,2	+ 5,0	63,9	61,8	+ 3,4	+ 3,6

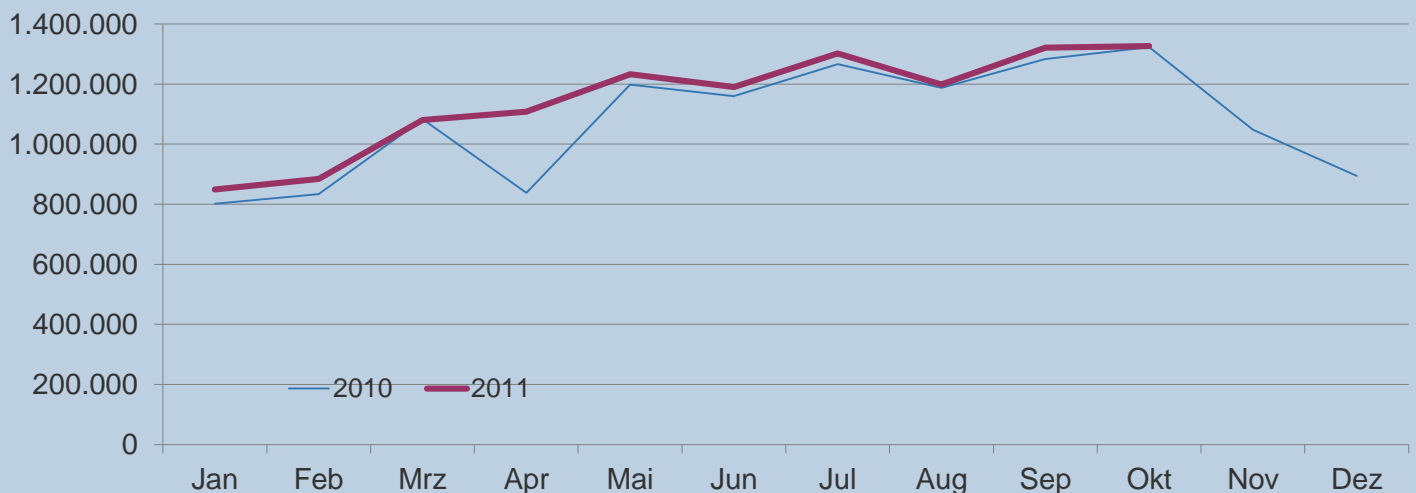
Verkehrsstatistik Oktober 2011



hamburg-airport.de

	Oktober			Januar – Oktober			Ifd. 12 Monate
	2011	2010	% 11/10	2011	2010	% 11/10	%
Fluggäste							
Aufkommen	1.328.156	1.323.707	+ 0,3	11.509.048	10.976.679	+ 4,9	+ 4,8
Flugzeugbewegungen							
Gewerblicher Verkehr	12.650	12.887	- 1,8	119.420	116.785	+ 2,3	+ 1,2

Fluggäste Linie und Touristik



Flugzeugbewegungen

