

# Verkehrsstatistik Dezember 2011



hamburg-airport.de

Dezember			Januar – Dezember			Ifd. 12 Monate	
2011	2010	% 11/10	2011	2010	% 11/10	%	

## Fluggäste

Gesamt (gewerblich)	<b>951.946</b>	900.106	+ 5,8	<b>13.559.370</b>	12.962.917	+ 4,6	+ 4,6
Aufkommen	<b>950.721</b>	894.419	+ 6,3	<b>13.536.110</b>	12.918.760	+ 4,8	+ 4,8
Linien- und Touristikverkehr	<b>949.898</b>	894.266	+ 6,2	<b>13.518.184</b>	12.914.615	+ 4,7	+ 4,7
sonst. gew. Verkehr	<b>823</b>	153	+ 437,9	<b>16.812</b>	4.143	+ 305,8	+ 305,8
Transit	<b>1.225</b>	5.687	- 78,5	<b>23.260</b>	44.157	- 47,3	- 47,3
Nichtgewerblich	16	0	+	1.877	0	+	+

## Flugzeugbewegungen

Gesamt	<b>11.104</b>	10.586	+ 4,9	<b>158.076</b>	157.180	+ 0,6	+ 0,6
Gewerblicher Verkehr	<b>10.316</b>	9.685	+ 6,5	<b>141.318</b>	138.060	+ 2,4	+ 2,4
Linien- und Touristikverkehr	<b>10.066</b>	9.652	+ 4,3	<b>137.302</b>	137.346	- 0,0	- 0,0
davon Frachter	<b>48</b>	65	- 26,2	<b>689</b>	657	+ 4,9	+ 4,9
sonst. gew. Verkehr	<b>250</b>	33	+	<b>4.016</b>	714	+	+
Nichtgewerblicher Verkehr	<b>788</b>	901	- 12,5	<b>16.758</b>	19.120	- 12,4	- 12,4

## Sitzplatzkapazität

Gewerblicher Passagierverkehr	<b>1.390.193</b>	1.275.576	+ 9,0	<b>18.823.739</b>	17.901.578	+ 5,2	+ 5,2
Linien- und Touristikverkehr	<b>1.387.788</b>	1.275.228	+ 8,8	<b>18.768.285</b>	17.895.351	+ 4,9	+ 4,9

## Max. Startgewichte (in t ges.)

Gesamt	<b>675.607</b>	624.584	+ 8,2	<b>9.046.264</b>	8.742.022	+ 3,5	+ 3,5
Gewerblicher Verkehr	<b>660.430</b>	609.109	+ 8,4	<b>8.818.857</b>	8.503.418	+ 3,7	+ 3,7
Linien- und Touristikverkehr	<b>658.551</b>	608.827	+ 8,2	<b>8.794.032</b>	8.499.980	+ 3,5	+ 3,5

## Cargo (t)

Luftfracht gesamt							
Frachtumschlag gesamt							
Flugzeugfrachtumschlag	<b>2.226</b>	2.171	+ 2,5	<b>27.338</b>	27.215	+ 0,5	+ 0,5
LKW-Frachtumschlag							
Ausladung gesamt							
Einladung gesamt							
Transit	<b>0</b>	27	- 100,0	<b>156</b>	120	+ 30,2	+ 30,2

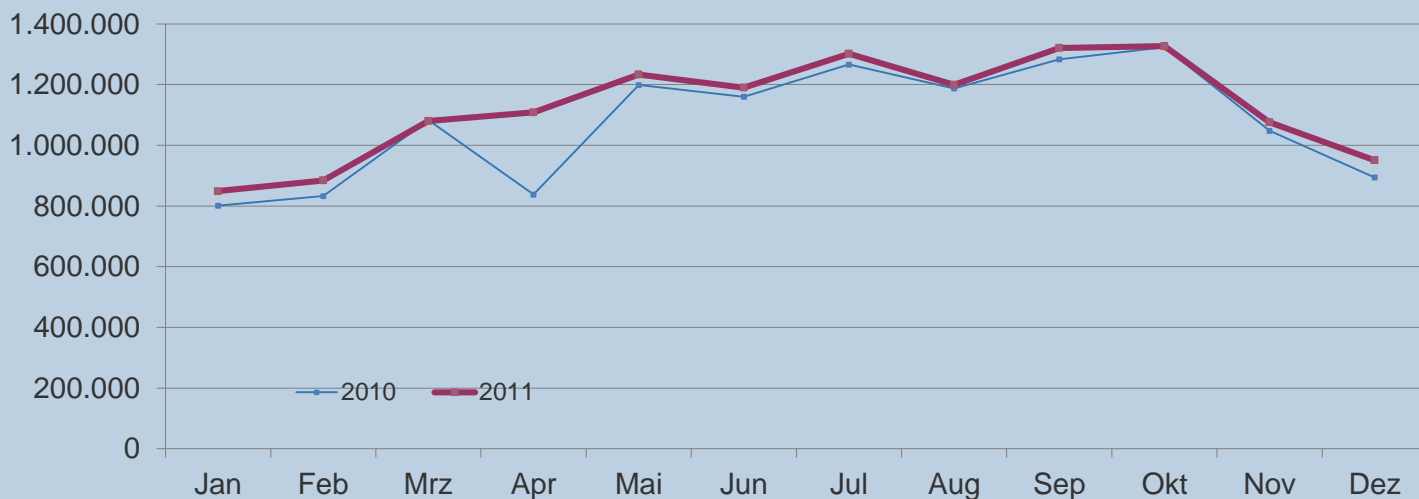
## Kennziffern

Auslastung Passagierverkehr	<b>68,7</b>	71,0	- 3,3	<b>72,2</b>	72,7	- 0,7	- 0,7
Linien- und Touristikverkehr	<b>68,6</b>	71,0	- 3,4	<b>72,3</b>	72,7	- 0,5	- 0,5
Fluggäste / Flugzeugbewegung	<b>92,8</b>	94,2	- 1,4	<b>96,6</b>	94,7	+ 2,0	+ 2,2
Linien- und Touristikverkehr	<b>95,1</b>	94,5	+ 0,6	<b>99,3</b>	95,1	+ 4,4	+ 4,4
MTOM / Bewegung gesamt	<b>60,8</b>	59,0	+ 3,1	<b>57,2</b>	55,6	+ 2,9	+ 2,9
Linien- und Touristikverkehr	<b>65,4</b>	63,1	+ 3,7	<b>64,0</b>	61,9	+ 3,5	+ 3,5

[hamburg-airport.de](http://hamburg-airport.de)

	Dezember			Januar – Dezember			lfd. 12 Monate
	2011	2010	% 11/10	2011	2010	% 11/10	%
<b>Fluggäste</b>							
Aufkommen	950.721	894.419	+ 6,3	13.536.110	12.918.760	+ 4,8	+ 4,8
<b>Flugzeugbewegungen</b>							
Gewerblicher Verkehr	10.316	9.685	+ 6,5	141.318	138.060	+ 2,4	+ 2,4

## Fluggäste Linie und Touristik



## Flugzeugbewegungen

