

Verkehrsstatistik Mai 2012



hamburg-airport.de

Mai			Januar - Mai			Ifd. 12 Monate	
2012	2011	% 12/11	2012	2011	% 12/11	%	

Fluggäste

Gesamt (gewerblich)	1.228.059	1.237.976	- 0,8	5.316.986	5.169.433	+ 2,9	+ 2,5
Aufkommen	1.226.176	1.235.230	- 0,7	5.309.785	5.160.574	+ 2,9	+ 2,7
Linien- und Touristikverkehr	1.223.613	1.232.885	- 0,8	5.304.076	5.154.676	+ 2,9	+ 2,6
sonst. gew. Verkehr	2.563	2.125	+ 20,6	5.709	4.784	+ 19,3	+ 129,7
Transit	1.883	2.746	- 31,4	7.201	8.859	- 18,7	- 48,2
<i>Nichtgewerblich</i>	<i>28</i>	<i>220</i>	<i>- 87,3</i>	<i>602</i>	<i>1.114</i>	<i>- 46,0</i>	<i>+</i>

Flugzeugbewegungen

Gesamt	14.234	14.748	- 3,5	61.759	63.737	- 3,1	- 2,2
Gewerblicher Verkehr	12.563	12.987	- 3,3	55.424	57.608	- 3,8	- 1,9
Linien- und Touristikverkehr	11.993	12.519	- 4,2	53.807	56.213	- 4,3	- 3,6
davon Frachter	50	71	- 29,6	253	303	- 16,5	- 9,7
sonst. gew. Verkehr	570	468	+ 21,8	1.617	1.395	+ 15,9	+
Nichtgewerblicher Verkehr	1.671	1.761	- 5,1	6.335	6.129	+ 3,4	- 4,9

Sitzplatzkapazität

Gewerblicher Passagierverkehr	1.703.356	1.701.780	+ 0,1	7.555.324	7.463.136	+ 1,2	+ 2,3
Linien- und Touristikverkehr	1.697.257	1.697.824	- 0,0	7.539.888	7.450.441	+ 1,2	+ 2,1

Max. Startgewichte (in t ges.)

Gesamt	818.610	817.801	+ 0,1	3.668.769	3.605.682	+ 1,7	+ 1,6
Gewerblicher Verkehr	800.874	792.744	+ 1,0	3.578.257	3.521.175	+ 1,6	+ 1,4
Linien- und Touristikverkehr	797.652	790.639	+ 0,9	3.567.991	3.512.741	+ 1,6	+ 1,2

Cargo (t)

Luftfracht gesamt	5.121	6.097	- 16,0	26.053	29.362	- 11,3	- 9,7
Frachtumschlag gesamt	5.120	6.090	- 15,9	26.052	29.303	- 11,1	- 9,7
Flugzeugfrachtumschlag	2.144	2.318	- 7,5	11.596	11.423	+ 1,5	+ 1,1
LKW-Frachtumschlag	2.976	3.772	- 21,1	14.581	17.880	- 18,5	- 16,0
Ausladung gesamt	2.527	3.135	- 19,4	13.189	15.622	- 15,6	- 16,0
Einladung gesamt	2.558	2.953	- 13,4	12.774	13.677	- 6,6	- 2,6
Transit	1	7	- 90,6	1	59	- 98,4	- 36,3

Kennziffern

Auslastung Passagierverkehr	72,1	72,9	- 1,0	70,5	69,4	+ 1,6	+ 0,1
Linien- und Touristikverkehr	72,1	72,9	- 1,2	70,5	69,4	+ 1,6	+ 0,2
Fluggäste / Flugzeugbewegung	99,3	96,1	+ 3,3	96,5	90,4	+ 6,8	+ 4,5
Linien- und Touristikverkehr	102,4	99,5	+ 2,9	99,3	92,5	+ 7,3	+ 6,1
MTOM / Bewegung gesamt	57,5	55,5	+ 3,7	59,4	56,6	+ 5,0	+ 3,9
Linien- und Touristikverkehr	66,5	63,2	+ 5,3	66,3	62,5	+ 6,1	+ 5,0

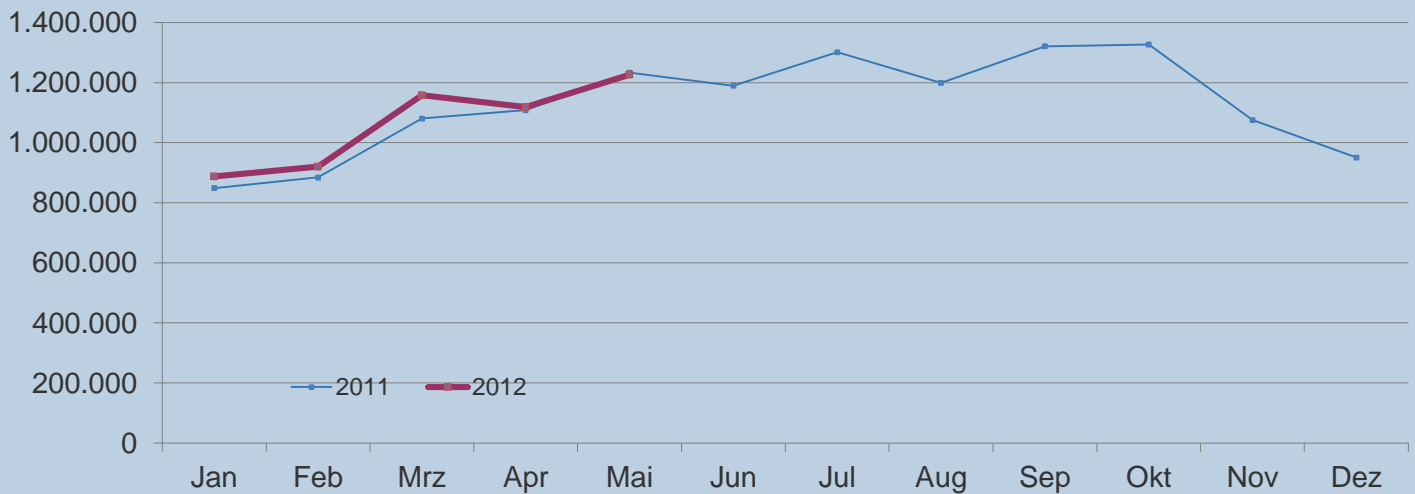
Verkehrsstatistik Mai 2012



hamburg-airport.de

	Mai			Januar - Mai			lfd. 12 Monate
	2012	2011	% 12/11	2012	2011	% 12/11	%
Fluggäste							
Aufkommen	1.226.176	1.235.230	- 0,7	5.309.785	5.160.574	+ 2,9	+ 2,7
Flugzeugbewegungen							
Gewerblicher Verkehr	12.563	12.987	- 3,3	55.424	57.608	- 3,8	- 1,9

Fluggäste Linie und Touristik



Flugzeugbewegungen

