

# Verkehrsstatistik Juli 2012



hamburg-airport.de

	Juli			Januar - Juli			Ifd. 12 Monate
	2012	2011	% 12/11	2012	2011	% 12/11	%

## Fluggäste

Gesamt (gewerblich)	<b>1.316.240</b>	1.305.163	+ 0,8	<b>7.890.144</b>	7.668.609	+ 2,9	+ 2,6
Aufkommen	<b>1.314.675</b>	1.303.120	+ 0,9	<b>7.878.377</b>	7.655.002	+ 2,9	+ 2,7
Linien- und Touristikverkehr	<b>1.313.175</b>	1.301.731	+ 0,9	<b>7.869.773</b>	7.646.133	+ 2,9	+ 2,7
sonst. gew. Verkehr	<b>1.500</b>	1.389	+ 8,0	<b>8.604</b>	7.755	+ 10,9	+ 83,6
Transit	<b>1.565</b>	2.043	- 23,4	<b>11.767</b>	13.607	- 13,5	- 43,4
<i>Nichtgewerblich</i>	<i>55</i>	<i>157</i>	<i>- 65,0</i>	<i>709</i>	<i>1.412</i>	<i>- 49,8</i>	<i>+</i>

## Flugzeugbewegungen

Gesamt	<b>13.713</b>	13.965	- 1,8	<b>89.666</b>	91.576	- 2,1	- 1,1
Gewerblicher Verkehr	<b>12.228</b>	12.143	+ 0,7	<b>80.322</b>	81.778	- 1,8	- 0,6
Linien- und Touristikverkehr	<b>11.731</b>	11.724	+ 0,1	<b>77.719</b>	79.588	- 2,3	- 2,0
davon Frachter	<b>53</b>	51	+ 3,9	<b>360</b>	414	- 13,0	- 10,2
sonst. gew. Verkehr	<b>497</b>	419	+ 18,6	<b>2.603</b>	2.190	+ 18,9	+
Nichtgewerblicher Verkehr	<b>1.485</b>	1.822	- 18,5	<b>9.344</b>	9.798	- 4,6	- 5,1

## Sitzplatzkapazität

Gewerblicher Passagierverkehr	<b>1.695.875</b>	1.662.336	+ 2,0	<b>11.001.971</b>	10.732.562	+ 2,5	+ 3,3
Linien- und Touristikverkehr	<b>1.669.738</b>	1.659.280	+ 0,6	<b>10.931.451</b>	10.713.615	+ 2,0	+ 2,9

## Max. Startgewichte (in t ges.)

Gesamt	<b>806.112</b>	791.326	+ 1,9	<b>5.309.574</b>	5.164.704	+ 2,8	+ 2,9
Gewerblicher Verkehr	<b>788.988</b>	766.744	+ 2,9	<b>5.178.988</b>	5.032.324	+ 2,9	+ 3,0
Linien- und Touristikverkehr	<b>786.429</b>	765.204	+ 2,8	<b>5.163.591</b>	5.020.678	+ 2,8	+ 2,8

## Cargo (t)

Luftfracht gesamt	<b>5.444</b>	5.672	- 4,0	<b>37.079</b>	39.926	- 7,1	- 7,9
Frachtumschlag gesamt	<b>5.444</b>	5.672	- 4,0	<b>37.077</b>	39.866	- 7,0	- 7,8
Flugzeugfrachtumschlag	<b>2.395</b>	2.299	+ 4,2	<b>16.304</b>	15.844	+ 2,9	+ 2,5
LKW-Frachtumschlag	<b>3.049</b>	3.373	- 9,6	<b>21.068</b>	24.023	- 12,3	- 13,6
Ausladung gesamt	<b>2.833</b>	2.915	- 2,8	<b>18.343</b>	20.873	- 12,1	- 15,0
Einladung gesamt	<b>2.611</b>	2.756	- 5,2	<b>18.645</b>	18.987	- 1,8	+ 0,2
Transit	<b>0</b>	0	0,0	<b>1</b>	60	- 97,9	- 37,0

## Kennziffern

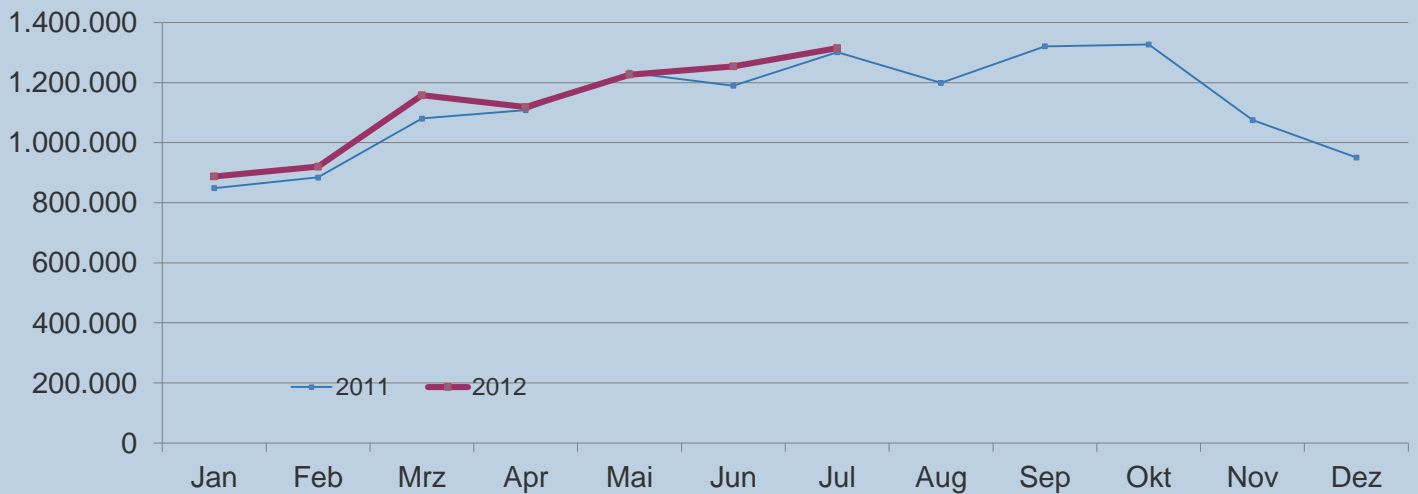
Auslastung Passagierverkehr	<b>77,7</b>	78,6	- 1,2	<b>71,8</b>	71,6	+ 0,3	- 0,8
Linien- und Touristikverkehr	<b>78,8</b>	78,7	+ 0,2	<b>72,2</b>	71,6	+ 0,8	- 0,4
Fluggäste / Flugzeugbewegung	<b>108,2</b>	108,1	+ 0,1	<b>98,8</b>	94,4	+ 4,7	+ 3,2
Linien- und Touristikverkehr	<b>112,7</b>	111,9	+ 0,8	<b>102,0</b>	96,9	+ 5,3	+ 4,5
MTOM / Bewegung gesamt	<b>58,8</b>	56,7	+ 3,7	<b>59,2</b>	56,4	+ 5,0	+ 4,1
Linien- und Touristikverkehr	<b>67,0</b>	65,3	+ 2,7	<b>66,4</b>	63,1	+ 5,3	+ 4,9

# Verkehrsstatistik Juli 2012

[hamburg-airport.de](http://hamburg-airport.de)

	Juli			Januar - Juli			lfd. 12 Monate
	2012	2011	% 12/11	2012	2011	% 12/11	%
<b>Fluggäste</b>							
Aufkommen	<b>1.314.675</b>	<b>1.303.120</b>	+ 0,9	<b>7.878.377</b>	<b>7.655.002</b>	+ 2,9	+ 2,7
<b>Flugzeugbewegungen</b>							
Gewerblicher Verkehr	<b>12.228</b>	<b>12.143</b>	+ 0,7	<b>80.322</b>	<b>81.778</b>	- 1,8	- 0,6

## Fluggäste Linie und Touristik



## Flugzeugbewegungen

