

# Verkehrsstatistik Dezember 2012



hamburg-airport.de

	Dezember			Januar - Dezember			Ifd. 12 Monate
	2012	2011	% 12/11	2012	2011	% 12/11	%

## Fluggäste

Gesamt (gewerblich)	<b>887.863</b>	951.946	- 6,7	<b>13.697.315</b>	13.558.256	+ 1,0	+ 1,0
Aufkommen	<b>887.169</b>	950.721	- 6,7	<b>13.677.045</b>	13.534.996	+ 1,0	+ 1,0
Linien- und Touristikverkehr	<b>886.454</b>	949.898	- 6,7	<b>13.662.166</b>	13.518.184	+ 1,1	+ 1,1
sonst. gew. Verkehr	<b>715</b>	823	- 13,1	<b>14.879</b>	16.812	- 11,5	- 11,5
Transit	<b>694</b>	1.225	- 43,3	<b>20.270</b>	23.260	- 12,9	- 12,9
<i>Nichtgewerblich</i>	<i>238</i>	<i>16</i>	<i>+</i>	<i>1.063</i>	<i>1.877</i>	<i>- 43,4</i>	<i>- 43,4</i>

## Flugzeugbewegungen

Gesamt	<b>9.897</b>	11.104	- 10,9	<b>152.890</b>	158.076	- 3,3	- 3,3
Gewerblicher Verkehr	<b>9.099</b>	10.316	- 11,8	<b>137.200</b>	141.318	- 2,9	- 2,9
Linien- und Touristikverkehr	<b>8.871</b>	10.066	- 11,9	<b>132.832</b>	137.302	- 3,3	- 3,3
davon Frachter	<b>40</b>	48	- 16,7	<b>623</b>	689	- 9,6	- 9,6
sonst. gew. Verkehr	<b>228</b>	250	- 8,8	<b>4.368</b>	4.016	+ 8,8	+ 8,8
Nichtgewerblicher Verkehr	<b>798</b>	788	+ 1,3	<b>15.690</b>	16.758	- 6,4	- 6,4

## Sitzplatzkapazität

Gewerblicher Passagierverkehr	<b>1.226.783</b>	1.390.193	- 11,8	<b>18.723.930</b>	18.823.739	- 0,5	- 0,5
Linien- und Touristikverkehr	<b>1.224.561</b>	1.387.788	- 11,8	<b>18.685.935</b>	18.768.285	- 0,4	- 0,4

## Max. Startgewichte (in t ges.)

Gesamt	<b>600.940</b>	675.607	- 11,1	<b>9.057.761</b>	9.046.264	+ 0,1	+ 0,1
Gewerblicher Verkehr	<b>585.915</b>	660.430	- 11,3	<b>8.842.334</b>	8.818.857	+ 0,3	+ 0,3
Linien- und Touristikverkehr	<b>583.910</b>	658.551	- 11,3	<b>8.815.749</b>	8.794.032	+ 0,2	+ 0,2

## Cargo (t)

Luftfracht gesamt	<b>4.975</b>	5.188	- 4,1	<b>64.641</b>	67.958	- 4,9	- 5,8
Frachtumschlag gesamt	<b>4.975</b>	5.188	- 4,1	<b>64.639</b>	67.803	- 4,7	- 5,6
Flugzeugfrachtumschlag	<b>2.345</b>	2.226	+ 5,3	<b>28.171</b>	27.584	+ 2,1	+ 2,1
LKW-Frachtumschlag	<b>2.631</b>	2.962	- 11,2	<b>36.468</b>	40.029	- 8,9	- 8,9
Ausladung gesamt	<b>2.624</b>	2.329	+ 12,7	<b>32.218</b>	34.386	- 6,3	- 8,3
Einladung gesamt	<b>2.351</b>	2.858	- 17,7	<b>32.420</b>	33.404	- 2,9	- 3,2
Transit	<b>0</b>	0	0,0	<b>2</b>	155	- 98,7	- 98,7

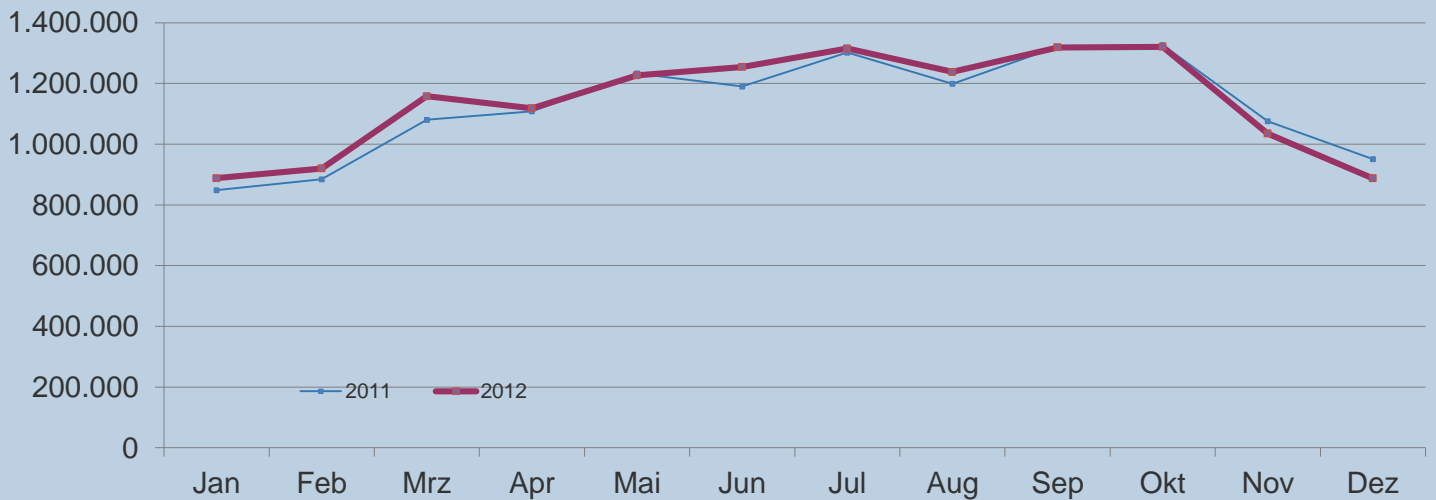
## Kennziffern

Auslastung Passagierverkehr	<b>72,4</b>	68,6	+ 5,6	<b>73,3</b>	72,2	+ 1,5	+ 1,5
Linien- und Touristikverkehr	<b>72,5</b>	68,6	+ 5,7	<b>73,3</b>	72,3	+ 1,5	+ 1,5
Fluggäste / Flugzeugbewegung	<b>98,1</b>	92,8	+ 5,7	<b>100,4</b>	96,6	+ 4,0	+ 4,0
Linien- und Touristikverkehr	<b>100,5</b>	95,1	+ 5,8	<b>103,6</b>	99,3	+ 4,4	+ 4,4
MTOM / Bewegung gesamt	<b>60,7</b>	60,8	- 0,2	<b>59,2</b>	57,2	+ 3,5	+ 3,5
Linien- und Touristikverkehr	<b>65,8</b>	65,4	+ 0,6	<b>66,4</b>	64,0	+ 3,6	+ 3,6

[hamburg-airport.de](http://hamburg-airport.de)

	Dezember			Januar - Dezember			Ifd. 12 Monate
	2012	2011	% 12/11	2012	2011	% 12/11	%
<b>Fluggäste</b>							
Aufkommen	<b>887.169</b>	<b>950.721</b>	- 6,7	<b>13.677.045</b>	<b>13.534.996</b>	+ 1,0	+ 1,0
<b>Flugzeugbewegungen</b>							
Gewerblicher Verkehr	<b>9.099</b>	<b>10.316</b>	- 11,8	<b>137.200</b>	<b>141.318</b>	- 2,9	- 2,9

## Fluggäste Linie und Touristik



## Flugzeugbewegungen

