

Verkehrsstatistik Juli 2014



hamburg-airport.de

Juli			Januar - Juli			lfd. 12 Monate
2014	2013	% 14/13	2014	2013	% 14/13	%

Fluggäste

Gesamt (gewerblich)	1.412.276	1.365.341	+ 3,4	8.222.779	7.717.455	+ 6,5	+ 3,6
Aufkommen	1.410.708	1.363.750	+ 3,4	8.214.369	7.704.609	+ 6,6	+ 3,6
Linien- und Touristikverkehr	1.409.484	1.362.500	+ 3,4	8.207.206	7.697.004	+ 6,6	+ 3,7
sonst. gew. Verkehr	1.224	1.250	- 2,1	7.163	7.605	- 5,8	- 12,8
Transit	1.568	1.591	- 1,4	8.410	12.846	- 34,5	- 36,1

Flugzeugbewegungen

Gesamt	14.351	13.578	+ 5,7	87.872	82.825	+ 6,1	+ 1,9
Gewerblicher Verkehr	12.807	12.084	+ 6,0	79.275	74.271	+ 6,7	+ 2,6
Linien- und Touristikverkehr	12.397	11.619	+ 6,7	77.189	71.981	+ 7,2	+ 3,1
davon Frachter	69	58	+ 19,0	372	355	+ 4,8	+ 0,3
sonst. gew. Verkehr	410	465	- 11,8	2.086	2.290	- 8,9	- 12,9
Nichtgewerblicher Verkehr	1.544	1.494	+ 3,3	8.597	8.554	+ 0,5	- 3,7

Sitzplatzkapazität

Gewerblicher Passagierverkehr	1.789.790	1.699.563	+ 5,3	11.089.727	10.308.945	+ 7,6	+ 4,0
Linien- und Touristikverkehr	1.783.456	1.696.152	+ 5,1	11.067.723	10.289.103	+ 7,6	+ 4,0

Max. Startgewichte (in t ges.)

Gesamt	851.388	811.057	+ 5,0	5.338.413	4.996.777	+ 6,8	+ 3,9
Gewerblicher Verkehr	833.409	796.933	+ 4,6	5.204.851	4.872.309	+ 6,8	+ 3,9
Linien- und Touristikverkehr	830.923	794.895	+ 4,5	5.190.559	4.857.146	+ 6,9	+ 3,9

Cargo (t)

Luftfracht gesamt	4.730	5.759	- 17,9	31.897	38.471	- 17,1	- 8,9
Frachtumschlag gesamt	4.730	5.759	- 17,9	31.897	38.470	- 17,1	- 8,9
Flugzeugfrachtumschlag	2.427	2.517	- 3,6	16.496	16.317	+ 1,1	+ 1,0
LKW-Frachtumschlag	2.303	3.242	- 29,0	15.401	22.153	- 30,5	- 16,5
Ausladung gesamt	2.412	3.239	- 25,5	16.158	21.191	- 23,8	- 10,3
Einladung gesamt	2.318	2.520	- 8,0	15.740	17.279	- 8,9	- 7,3
Transit	0	0	0,0	0	1	- 100,0	+

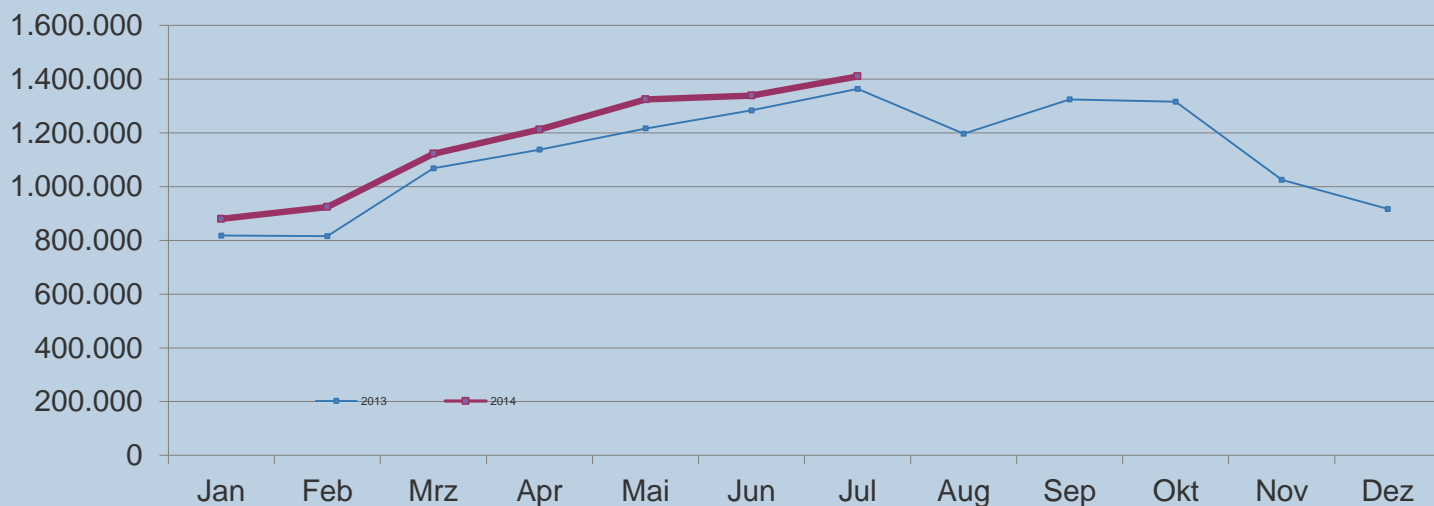
Kennziffern

Auslastung Passagierverkehr	79,0	80,4	- 1,4 PP	74,2	75,0	- 0,8 PP	- 0,3 PP
Linien- und Touristikverkehr	79,2	80,5	- 1,3 PP	74,3	75,1	- 0,8 PP	- 0,3 PP
Fluggäste / Flugzeugbewegung	111,0	113,7	- 2,3	104,3	104,6	- 0,3	+ 1,0
Linien- und Touristikverkehr	114,6	118,1	- 3,0	107,1	107,8	- 0,7	+ 0,5
MTOM / gew. Bewegungen	65,1	65,9	- 1,3	65,7	65,6	+ 0,1	+ 1,3
Linien- und Touristikverkehr	67,0	68,4	- 2,0	67,2	67,5	- 0,3	+ 0,8

hamburg-airport.de

	Juli			Januar - Juli			Ifd. 12 Monate
	2014	2013	% 14/13	2013	% 14/13	% 14/13	
Fluggäste							
Aufkommen	1.410.708	1.363.750	+ 3,4	8.214.369	7.704.609	+ 6,6	+ 3,6
Flugzeugbewegungen							
Gewerblicher Verkehr	12.807	12.084	+ 6,0	79.275	74.271	+ 6,7	+ 2,6

Fluggäste Linie und Touristik



Flugzeugbewegungen

