

# Verkehrsstatistik Oktober 2016



hamburg-airport.de

Oktober			Januar - Oktober			Ifd. 12 Monate
2016	2015	% 16/15	2016	2015	% 16/15	%

## Fluggäste

Gesamt (gewerblich)	<b>1.591.307</b>	1.539.838	+ 3,3	<b>13.820.576</b>	13.382.643	+ 3,3	+ 3,0
Aufkommen	<b>1.589.012</b>	1.537.023	+ 3,4	<b>13.794.196</b>	13.362.908	+ 3,2	+ 2,9
Linien- und Touristikverkehr	<b>1.588.092</b>	1.536.196	+ 3,4	<b>13.782.951</b>	13.351.258	+ 3,2	+ 2,9
sonst. gew. Verkehr	<b>920</b>	827	+ 11,2	<b>11.245</b>	11.650	- 3,5	- 5,8
Transit	<b>2.295</b>	2.815	- 18,5	<b>26.380</b>	19.735	+ 33,7	+ 30,1

## Flugzeugbewegungen

Gesamt	<b>14.381</b>	14.507	- 0,9	<b>136.548</b>	135.313	+ 0,9	+ 0,5
Gewerblicher Verkehr	<b>13.301</b>	13.277	+ 0,2	<b>123.089</b>	122.116	+ 0,8	+ 0,2
Linien- und Touristikverkehr	<b>12.983</b>	13.005	- 0,2	<b>119.091</b>	118.781	+ 0,3	- 0,3
davon Frachter	<b>48</b>	53	- 9,4	<b>522</b>	539	- 3,2	- 1,3
sonst. gew. Verkehr	<b>318</b>	272	+ 16,9	<b>3.998</b>	3.335	+ 19,9	+ 17,9
Nichtgewerblicher Verkehr	<b>1.080</b>	1.230	- 12,2	<b>13.459</b>	13.197	+ 2,0	+ 3,6

## Sitzplatzkapazität

Gewerblicher Passagierverkehr	<b>1.988.139</b>	1.962.843	+ 1,3	<b>17.902.147</b>	17.497.182	+ 2,3	+ 2,0
Linien- und Touristikverkehr	<b>1.985.360</b>	1.960.432	+ 1,3	<b>17.870.473</b>	17.473.811	+ 2,3	+ 2,0

## Max. Startgewichte (in t ges.)

Gesamt	<b>937.176</b>	932.002	+ 0,6	<b>8.467.297</b>	8.335.116	+ 1,6	+ 1,4
Gewerblicher Verkehr	<b>913.808</b>	906.652	+ 0,8	<b>8.286.655</b>	8.121.922	+ 2,0	+ 1,8
Linien- und Touristikverkehr	<b>911.540</b>	905.123	+ 0,7	<b>8.263.153</b>	8.101.155	+ 2,0	+ 1,8

## Cargo (t)

Luftfracht gesamt	<b>6.567</b>	4.635	+ 41,7	<b>53.644</b>	43.466	+ 23,4	+ 21,1
Frachtumschlag gesamt	<b>6.567</b>	4.635	+ 41,7	<b>53.634</b>	43.464	+ 23,4	+ 21,1
Flugzeugfrachtumschlag	<b>3.289</b>	2.743	+ 19,9	<b>29.034</b>	25.553	+ 13,6	+ 14,2
LKW-Frachtumschlag	<b>3.278</b>	1.892	+ 73,2	<b>24.598</b>	17.912	+ 37,3	+ 30,8
Ausladung gesamt	<b>3.253</b>	2.122	+ 53,3	<b>26.905</b>	21.145	+ 27,2	+ 22,6
Einladung gesamt	<b>3.313</b>	2.513	+ 31,8	<b>26.728</b>	22.319	+ 19,8	+ 19,5
Transit	<b>0</b>	0	+	<b>8</b>	0	+	+

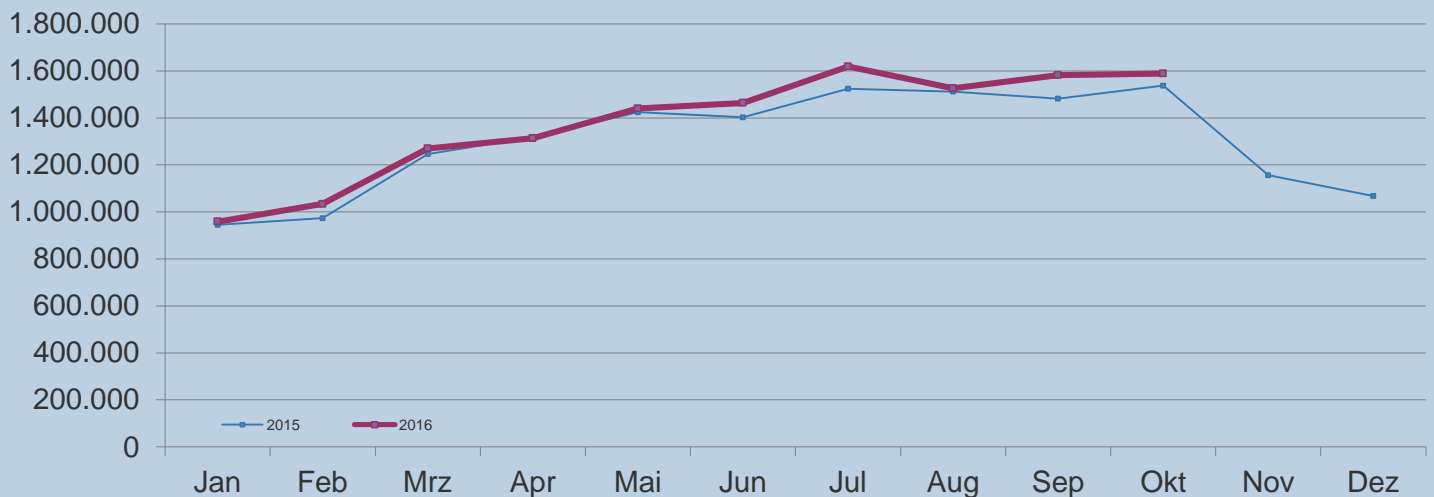
## Kennziffern

Auslastung Passagierverkehr	<b>80,2</b>	78,6	+ 1,6 PP	<b>77,3</b>	76,6	+ 0,8 PP	+ 0,8 PP
Linien- und Touristikverkehr	<b>80,2</b>	78,6	+ 1,6 PP	<b>77,4</b>	76,6	+ 0,8 PP	+ 0,8 PP
Fluggäste / Flugzeugbewegung	<b>120,2</b>	116,7	+ 3,1	<b>113,0</b>	110,2	+ 2,5	+ 2,8
Linien- und Touristikverkehr	<b>123,1</b>	119,0	+ 3,4	<b>116,7</b>	113,2	+ 3,0	+ 3,3
MTOM / gew. Bewegungen	<b>68,7</b>	68,3	+ 0,6	<b>67,3</b>	66,5	+ 1,2	+ 1,6
Linien- und Touristikverkehr	<b>70,2</b>	69,6	+ 0,9	<b>69,4</b>	68,2	+ 1,7	+ 2,0

[hamburg-airport.de](http://hamburg-airport.de)

	Oktober			Januar - Oktober			Ifd. 12 Monate	
	2016	2015	% 16/15	2016	2015	% 16/15	%	
<b>Fluggäste</b>								
Aufkommen	<b>1.589.012</b>	<b>1.537.023</b>	+ 3,4	<b>13.794.196</b>	<b>13.362.908</b>	+ 3,2	+ 2,9	
<b>Flugzeugbewegungen</b>								
Gewerblicher Verkehr	<b>13.301</b>	<b>13.277</b>	+ 0,2	<b>123.089</b>	<b>122.116</b>	+ 0,8	+ 0,2	

## Fluggäste



## Flugzeugbewegungen

