

# Verkehrsstatistik November 2016



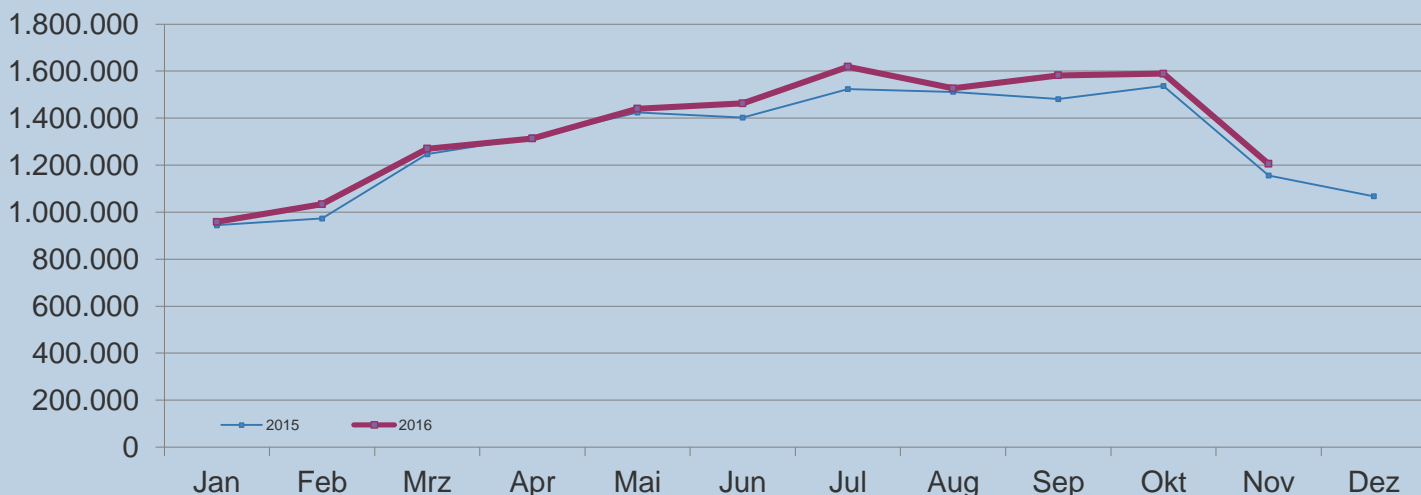
hamburg-airport.de

	November			Januar - November			Ifd. 12 Monate
	2016	2015	% 16/15	2016	2015	% 16/15	%
<b>Fluggäste</b>							
Gesamt (gewerblich)	<b>1.206.968</b>	1.158.013	+ 4,2	<b>15.027.544</b>	14.540.656	+ 3,3	+ 3,2
Aufkommen	<b>1.205.436</b>	1.155.678	+ 4,3	<b>14.999.632</b>	14.518.586	+ 3,3	+ 3,2
Linien- und Touristikverkehr	<b>1.204.694</b>	1.155.058	+ 4,3	<b>14.987.645</b>	14.506.316	+ 3,3	+ 3,2
sonst. gew. Verkehr	<b>742</b>	620	+ 19,7	<b>11.987</b>	12.270	- 2,3	- 3,0
Transit	<b>1.532</b>	2.335	- 34,4	<b>27.912</b>	22.070	+ 26,5	+ 26,7
<b>Flugzeugbewegungen</b>							
Gesamt	<b>12.359</b>	11.920	+ 3,7	<b>148.907</b>	147.233	+ 1,1	+ 1,1
Gewerblicher Verkehr	<b>11.330</b>	10.945	+ 3,5	<b>134.419</b>	133.061	+ 1,0	+ 0,8
Linien- und Touristikverkehr	<b>11.105</b>	10.673	+ 4,0	<b>130.196</b>	129.454	+ 0,6	+ 0,4
davon Frachter	<b>53</b>	54	- 1,9	<b>575</b>	593	- 3,0	- 2,3
sonst. gew. Verkehr	<b>225</b>	272	- 17,3	<b>4.223</b>	3.607	+ 17,1	+ 17,0
Nichtgewerblicher Verkehr	<b>1.029</b>	975	+ 5,5	<b>14.488</b>	14.172	+ 2,2	+ 4,0
<b>Sitzplatzkapazität</b>							
Gewerblicher Passagierverkehr	<b>1.689.026</b>	1.592.793	+ 6,0	<b>19.591.173</b>	19.089.975	+ 2,6	+ 2,5
Linien- und Touristikverkehr	<b>1.687.013</b>	1.590.538	+ 6,1	<b>19.557.486</b>	19.064.349	+ 2,6	+ 2,4
<b>Max. Startgewichte (in t ges.)</b>							
Gesamt	<b>789.781</b>	764.431	+ 3,3	<b>9.257.078</b>	9.099.547	+ 1,7	+ 1,7
Gewerblicher Verkehr	<b>773.235</b>	744.865	+ 3,8	<b>9.059.890</b>	8.866.787	+ 2,2	+ 2,1
Linien- und Touristikverkehr	<b>771.529</b>	742.894	+ 3,9	<b>9.034.682</b>	8.844.049	+ 2,2	+ 2,1
<b>Cargo (t)</b>							
Luftfracht gesamt	<b>6.345</b>	4.703	+ 34,9	<b>59.989</b>	48.169	+ 24,5	+ 23,6
Frachtumschlag gesamt	<b>6.345</b>	4.703	+ 34,9	<b>59.979</b>	48.167	+ 24,5	+ 23,5
Flugzeugfrachtumschlag	<b>3.158</b>	2.882	+ 9,6	<b>32.192</b>	28.435	+ 13,2	+ 13,8
LKW-Frachtumschlag	<b>3.186</b>	1.821	+ 75,0	<b>27.784</b>	19.733	+ 40,8	+ 37,6
Ausladung gesamt	<b>3.151</b>	2.336	+ 34,9	<b>30.056</b>	23.481	+ 28,0	+ 25,9
Einladung gesamt	<b>3.194</b>	2.367	+ 34,9	<b>29.922</b>	24.686	+ 21,2	+ 21,3
Transit	<b>0</b>	0	+	<b>8</b>	0	+	+
<b>Kennziffern</b>							
Auslastung Passagierverkehr	<b>71,6</b>	72,8	- 1,3 PP	<b>76,8</b>	76,3	+ 0,6 PP	+ 0,6 PP
Linien- und Touristikverkehr	<b>71,6</b>	72,9	- 1,3 PP	<b>76,9</b>	76,3	+ 0,6 PP	+ 0,6 PP
Fluggäste / Flugzeugbewegung	<b>107,2</b>	106,6	+ 0,6	<b>112,5</b>	109,9	+ 2,3	+ 2,4
Linien- und Touristikverkehr	<b>109,3</b>	109,2	+ 0,1	<b>116,1</b>	112,9	+ 2,8	+ 2,9
MTOM / gew. Bewegungen	<b>68,2</b>	68,1	+ 0,3	<b>67,4</b>	66,6	+ 1,1	+ 1,3
Linien- und Touristikverkehr	<b>69,5</b>	69,6	- 0,2	<b>69,4</b>	68,3	+ 1,6	+ 1,7

[hamburg-airport.de](http://hamburg-airport.de)

	November			Januar - November			Ifd. 12 Monate	
	2016	2015	% 16/15	2016	2015	% 16/15	%	
<b>Fluggäste</b>								
Aufkommen	<b>1.205.436</b>	<b>1.155.678</b>	+ 4,3	<b>14.999.632</b>	<b>14.518.586</b>	+ 3,3	+ 3,2	
<b>Flugzeugbewegungen</b>								
Gewerblicher Verkehr	<b>11.330</b>	<b>10.945</b>	+ 3,5	<b>134.419</b>	<b>133.061</b>	+ 1,0	+ 0,8	

## Fluggäste



## Flugzeugbewegungen

