

Verkehrsstatistik Dezember 2016



hamburg-airport.de

Dezember			Januar - Dezember			Ifd. 12 Monate
2016	2015	% 16/15	2016	2015	% 16/15	%

Fluggäste

Gesamt (gewerblich)	1.196.374	1.069.398	+ 11,9	16.223.918	15.610.054	+ 3,9	+ 3,9
Aufkommen	1.194.544	1.067.697	+ 11,9	16.194.176	15.586.283	+ 3,9	+ 3,9
Linien- und Touristikverkehr	1.193.904	1.067.143	+ 11,9	16.181.549	15.573.459	+ 3,9	+ 3,9
sonst. gew. Verkehr	640	554	+ 15,5	12.627	12.824	- 1,5	- 1,5
Transit	1.830	1.701	+ 7,6	29.742	23.771	+ 25,1	+ 25,1

Flugzeugbewegungen

Gesamt	11.735	11.157	+ 5,2	160.642	158.390	+ 1,4	+ 1,4
Gewerblicher Verkehr	10.846	10.129	+ 7,1	145.265	143.190	+ 1,4	+ 1,4
Linien- und Touristikverkehr	10.643	9.911	+ 7,4	140.839	139.365	+ 1,1	+ 1,1
davon Frachter	49	51	- 3,9	624	644	- 3,1	- 3,1
sonst. gew. Verkehr	203	218	- 6,9	4.426	3.825	+ 15,7	+ 15,7
Nichtgewerblicher Verkehr	889	1.028	- 13,5	15.377	15.200	+ 1,2	+ 1,2

Sitzplatzkapazität

Gewerblicher Passagierverkehr	1.636.020	1.469.060	+ 11,4	21.227.193	20.559.035	+ 3,2	+ 3,2
Linien- und Touristikverkehr	1.634.156	1.467.290	+ 11,4	21.191.642	20.531.639	+ 3,2	+ 3,2

Max. Startgewichte (in t ges.)

Gesamt	770.612	708.328	+ 8,8	10.027.690	9.807.875	+ 2,2	+ 2,2
Gewerblicher Verkehr	754.995	691.511	+ 9,2	9.814.885	9.558.298	+ 2,7	+ 2,7
Linien- und Touristikverkehr	753.438	689.865	+ 9,2	9.788.120	9.533.914	+ 2,7	+ 2,7

Cargo (t)

Luftfracht gesamt	5.568	4.489	+ 24,0	65.557	52.658	+ 24,5	+ 24,5
Frachtumschlag gesamt	5.568	4.489	+ 24,0	65.547	52.656	+ 24,5	+ 24,5
Flugzeugfrachtumschlag	3.093	2.857	+ 8,2	35.284	31.292	+ 12,8	+ 12,8
LKW-Frachtumschlag	2.475	1.632	+ 51,7	30.259	21.365	+ 41,6	+ 41,6
Ausladung gesamt	2.515	2.025	+ 24,2	32.571	25.506	+ 27,7	+ 27,7
Einladung gesamt	3.053	2.464	+ 23,9	32.975	27.150	+ 21,5	+ 21,5
Transit	0	0	+	8	0	+	+

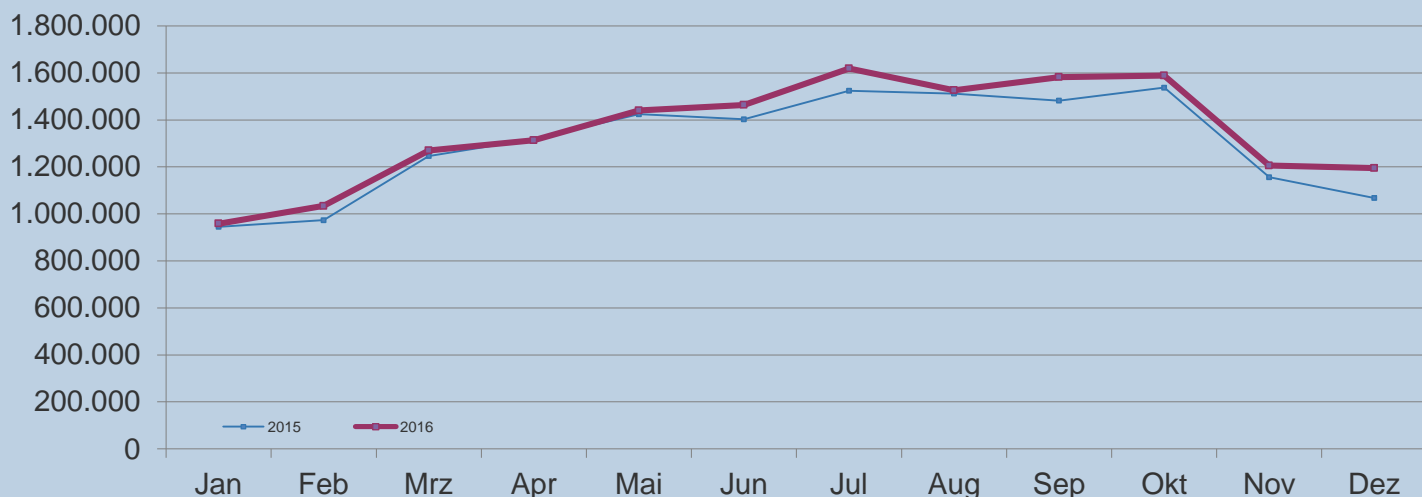
Kennziffern

Auslastung Passagierverkehr	73,2	72,9	+ 0,3 PP	76,6	76,0	+ 0,5 PP	+ 0,5 PP
Linien- und Touristikverkehr	73,3	73,0	+ 0,3 PP	76,6	76,1	+ 0,6 PP	+ 0,6 PP
Fluggäste / Flugzeugbewegung	111,0	106,3	+ 4,4	112,4	109,7	+ 2,5	+ 2,4
Linien- und Touristikverkehr	113,0	108,6	+ 4,1	115,8	112,6	+ 2,9	+ 2,9
MTOM / gew. Bewegungen	69,6	68,3	+ 2,0	67,6	66,8	+ 1,2	+ 1,2
Linien- und Touristikverkehr	70,8	69,6	+ 1,7	69,5	68,4	+ 1,6	+ 1,6

hamburg-airport.de

	Dezember			Januar - Dezember			Ifd. 12 Monate	
	2016	2015	% 16/15	2016	2015	% 16/15	%	
Fluggäste								
Aufkommen	1.194.544	1.067.697	+ 11,9	16.194.176	15.586.283	+ 3,9	+ 3,9	
Flugzeugbewegungen								
Gewerblicher Verkehr	10.846	10.129	+ 7,1	145.265	143.190	+ 1,4	+ 1,4	

Fluggäste



Flugzeugbewegungen

