

# Verkehrsstatistik August 2017



hamburg-airport.de

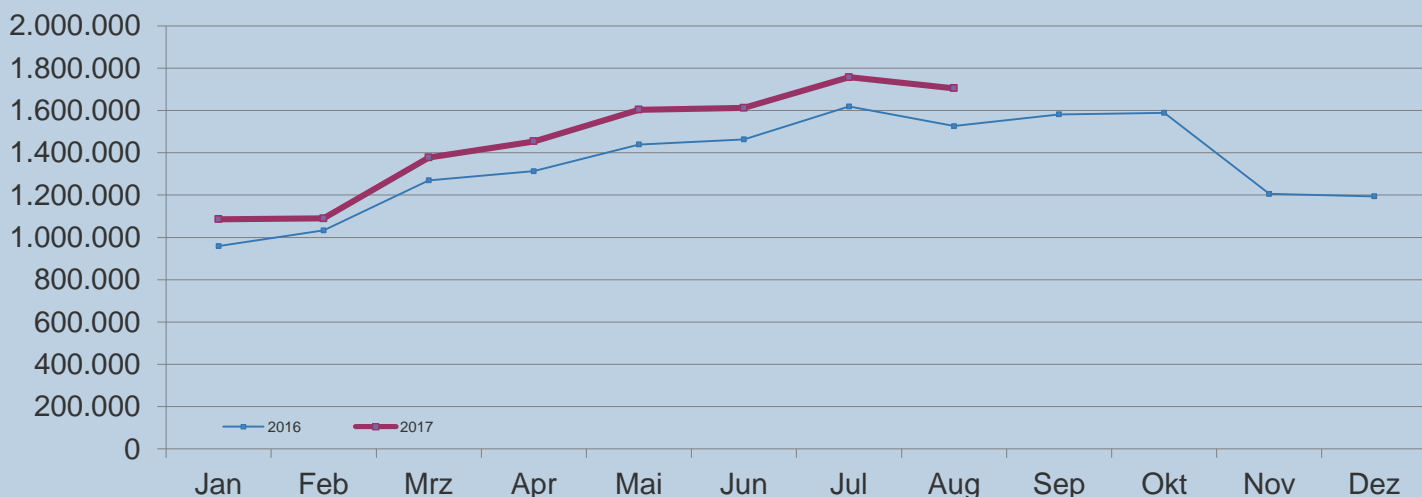
	August			Januar - August			Ifd. 12 Monate
	2017	2016	% 17/16	2017	2016	% 17/16	%
<b>Fluggäste</b>							
Gesamt (gewerblich)	<b>1.707.510</b>	1.527.991	+ 11,7	<b>11.702.458</b>	10.643.366	+ 10,0	+ 8,7
Aufkommen	<b>1.704.758</b>	1.526.399	+ 11,7	<b>11.683.167</b>	10.623.111	+ 10,0	+ 8,8
Linien- und Touristikverkehr	<b>1.702.776</b>	1.524.834	+ 11,7	<b>11.674.681</b>	10.614.392	+ 10,0	+ 8,8
sonst. gew. Verkehr	<b>1.982</b>	1.565	+ 26,6	<b>8.486</b>	8.719	- 2,7	+ 4,7
Transit	<b>2.752</b>	1.592	+ 72,9	<b>19.291</b>	20.255	- 4,8	- 0,5
<b>Flugzeugbewegungen</b>							
Gesamt	<b>15.122</b>	14.792	+ 2,2	<b>107.756</b>	106.969	+ 0,7	+ 1,4
Gewerblicher Verkehr	<b>13.694</b>	13.224	+ 3,6	<b>98.240</b>	96.278	+ 2,0	+ 2,4
Linien- und Touristikverkehr	<b>13.143</b>	12.696	+ 3,5	<b>95.667</b>	93.113	+ 2,7	+ 2,8
davon Frachter	<b>57</b>	62	- 8,1	<b>406</b>	418	- 2,9	- 4,1
sonst. gew. Verkehr	<b>551</b>	528	+ 4,4	<b>2.573</b>	3.165	- 18,7	- 11,1
Nichtgewerblicher Verkehr	<b>1.428</b>	1.568	- 8,9	<b>9.516</b>	10.691	- 11,0	- 8,1
<b>Sitzplatzkapazität</b>							
Gewerblicher Passagierverkehr	<b>2.109.341</b>	1.903.814	+ 10,8	<b>15.160.490</b>	13.951.943	+ 8,7	+ 7,5
Linien- und Touristikverkehr	<b>2.104.898</b>	1.900.005	+ 10,8	<b>15.138.590</b>	13.927.063	+ 8,7	+ 7,5
<b>Max. Startgewichte (in t ges.)</b>							
Gesamt	<b>978.279</b>	889.972	+ 9,9	<b>7.074.587</b>	6.608.415	+ 7,1	+ 5,8
Gewerblicher Verkehr	<b>963.473</b>	875.146	+ 10,1	<b>6.921.586</b>	6.472.135	+ 6,9	+ 5,9
Linien- und Touristikverkehr	<b>960.569</b>	872.825	+ 10,1	<b>6.905.158</b>	6.453.675	+ 7,0	+ 5,9
<b>Cargo (t)</b>							
Luftfracht gesamt	<b>6.421</b>	6.222	+ 3,2	<b>48.020</b>	40.467	+ 18,7	+ 23,8
Frachtumschlag gesamt	<b>6.421</b>	6.220	+ 3,2	<b>48.017</b>	40.459	+ 18,7	+ 23,8
Flugzeugfrachtumschlag	<b>3.209</b>	2.902	+ 10,6	<b>24.228</b>	22.413	+ 8,1	+ 10,1
LKW-Frachtumschlag	<b>3.212</b>	3.318	- 3,2	<b>23.787</b>	18.044	+ 31,8	+ 42,1
Ausladung gesamt	<b>3.211</b>	3.226	- 0,5	<b>23.663</b>	19.925	+ 18,8	+ 25,3
Einladung gesamt	<b>3.210</b>	2.993	+ 7,3	<b>24.354</b>	20.532	+ 18,6	+ 22,4
Transit	<b>0</b>	2	-	<b>4</b>	8	- 50,0	- 50,0
<b>Kennziffern</b>							
Auslastung Passagierverkehr	<b>81,1</b>	80,3	+ 0,7 PP	<b>77,3</b>	76,4	+ 0,9 PP	+ 0,9 PP
Linien- und Touristikverkehr	<b>81,2</b>	80,4	+ 0,7 PP	<b>77,4</b>	76,5	+ 0,9 PP	+ 0,8 PP
Fluggäste / Flugzeugbewegung	<b>125,4</b>	116,2	+ 7,9	<b>119,8</b>	111,2	+ 7,7	+ 6,2
Linien- und Touristikverkehr	<b>130,5</b>	120,9	+ 7,9	<b>123,0</b>	114,9	+ 7,0	+ 5,7
MTOM / gew. Bewegungen	<b>70,4</b>	66,2	+ 6,3	<b>70,5</b>	67,2	+ 4,8	+ 3,4
Linien- und Touristikverkehr	<b>73,1</b>	68,7	+ 6,3	<b>72,2</b>	69,3	+ 4,1	+ 3,0

# Verkehrsstatistik August 2017

[hamburg-airport.de](http://hamburg-airport.de)

	August			Januar - August			Ifd. 12 Monate	
	2017	2016	% 17/16	2017	2016	% 17/16	%	
<b>Fluggäste</b>								
Aufkommen	<b>1.704.758</b>	<b>1.526.399</b>	+ 11,7	<b>11.683.167</b>	<b>10.623.111</b>	+ 10,0	+ 8,8	
<b>Flugzeugbewegungen</b>								
Gewerblicher Verkehr	<b>13.694</b>	<b>13.224</b>	+ 3,6	<b>98.240</b>	<b>96.278</b>	+ 2,0	+ 2,4	

## Fluggäste



## Flugzeugbewegungen

