

# Verkehrsstatistik September 2017



hamburg-airport.de

September			Januar - September			Ifd. 12 Monate
2017	2016	% 17/16	2017	2016	% 17/16	%

## Fluggäste

Gesamt (gewerblich)	<b>1.728.289</b>	1.585.903	+ 9,0	<b>13.430.747</b>	12.229.269	+ 9,8	+ 8,9
Aufkommen	<b>1.724.649</b>	1.582.073	+ 9,0	<b>13.407.816</b>	12.205.184	+ 9,9	+ 9,0
Linien- und Touristikverkehr	<b>1.723.303</b>	1.580.467	+ 9,0	<b>13.397.984</b>	12.194.859	+ 9,9	+ 9,0
sonst. gew. Verkehr	<b>1.346</b>	1.606	- 16,2	<b>9.832</b>	10.325	- 4,8	- 1,6
Transit	<b>3.640</b>	3.830	- 5,0	<b>22.931</b>	24.085	- 4,8	- 7,6

## Flugzeugbewegungen

Gesamt	<b>14.881</b>	15.198	- 2,1	<b>122.637</b>	122.167	+ 0,4	+ 0,9
Gewerblicher Verkehr	<b>13.549</b>	13.510	+ 0,3	<b>111.789</b>	109.788	+ 1,8	+ 2,2
Linien- und Touristikverkehr	<b>13.135</b>	12.995	+ 1,1	<b>108.802</b>	106.108	+ 2,5	+ 2,7
davon Frachter	<b>51</b>	56	- 8,9	<b>457</b>	474	- 3,6	- 4,0
sonst. gew. Verkehr	<b>414</b>	515	- 19,6	<b>2.987</b>	3.680	- 18,8	- 16,0
Nichtgewerblicher Verkehr	<b>1.332</b>	1.688	- 21,1	<b>10.848</b>	12.379	- 12,4	- 11,3

## Sitzplatzkapazität

Gewerblicher Passagierverkehr	<b>2.114.498</b>	1.962.065	+ 7,8	<b>17.274.988</b>	15.914.008	+ 8,6	+ 7,9
Linien- und Touristikverkehr	<b>2.111.296</b>	1.958.050	+ 7,8	<b>17.249.886</b>	15.885.113	+ 8,6	+ 7,9

## Max. Startgewichte (in t ges.)

Gesamt	<b>980.150</b>	921.706	+ 6,3	<b>8.054.737</b>	7.530.121	+ 7,0	+ 6,2
Gewerblicher Verkehr	<b>961.789</b>	900.712	+ 6,8	<b>7.883.375</b>	7.372.847	+ 6,9	+ 6,3
Linien- und Touristikverkehr	<b>959.187</b>	897.938	+ 6,8	<b>7.864.345</b>	7.351.613	+ 7,0	+ 6,3

## Cargo (t)

Luftfracht gesamt	<b>6.427</b>	6.486	- 0,9	<b>54.447</b>	46.953	+ 16,0	+ 20,2
Frachtumschlag gesamt	<b>6.426</b>	6.485	- 0,9	<b>54.443</b>	46.944	+ 16,0	+ 20,2
Flugzeugfrachtumschlag	<b>3.220</b>	3.332	- 3,4	<b>27.448</b>	25.745	+ 6,6	+ 8,1
LKW-Frachtumschlag	<b>3.206</b>	3.153	+ 1,7	<b>26.993</b>	21.197	+ 27,3	+ 35,8
Ausladung gesamt	<b>3.389</b>	3.689	- 8,1	<b>27.052</b>	23.614	+ 14,6	+ 19,6
Einladung gesamt	<b>3.037</b>	2.797	+ 8,6	<b>27.391</b>	23.329	+ 17,4	+ 20,7
Transit	<b>1</b>	0	+	<b>5</b>	8	- 37,5	- 37,5

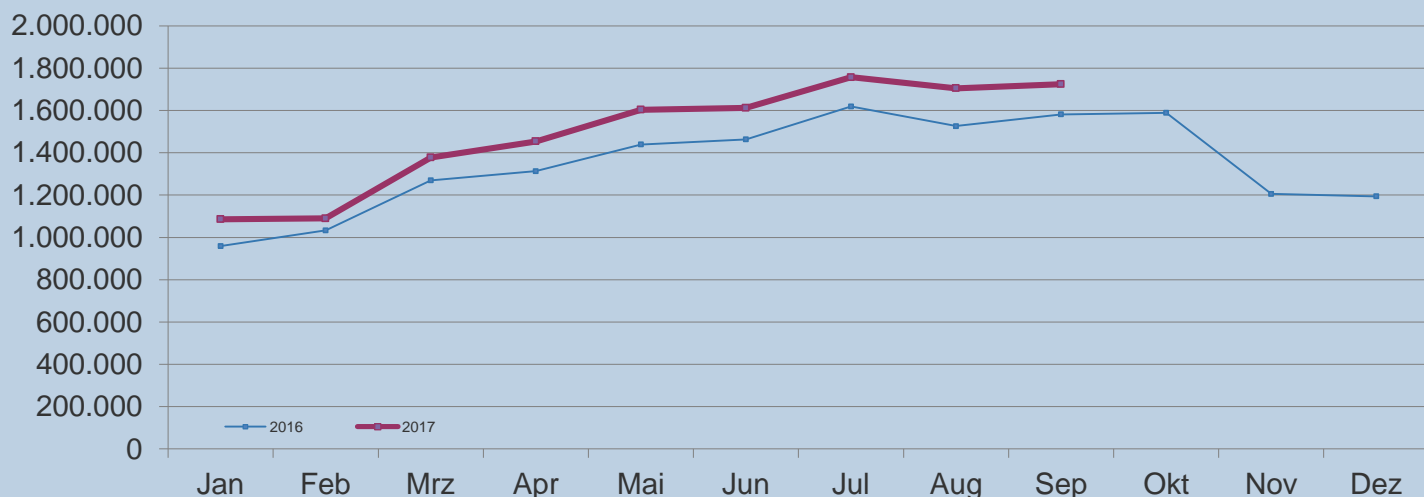
## Kennziffern

Auslastung Passagierverkehr	<b>81,9</b>	81,0	+ 0,9 PP	<b>77,9</b>	77,0	+ 0,9 PP	+ 0,7 PP
Linien- und Touristikverkehr	<b>82,0</b>	81,1	+ 0,9 PP	<b>77,9</b>	77,1	+ 0,9 PP	+ 0,7 PP
Fluggäste / Flugzeugbewegung	<b>128,3</b>	118,2	+ 8,6	<b>120,8</b>	112,1	+ 7,8	+ 6,6
Linien- und Touristikverkehr	<b>132,3</b>	122,7	+ 7,8	<b>124,1</b>	115,9	+ 7,1	+ 6,0
MTOM / gew. Bewegungen	<b>71,0</b>	66,7	+ 6,5	<b>70,5</b>	67,2	+ 5,0	+ 4,0
Linien- und Touristikverkehr	<b>73,0</b>	69,1	+ 5,7	<b>72,3</b>	69,3	+ 4,3	+ 3,5

[hamburg-airport.de](http://hamburg-airport.de)

	September			Januar - September			Ifd. 12 Monate	
	2017	2016	% 17/16	2017	2016	% 17/16	%	
<b>Fluggäste</b>								
Aufkommen	<b>1.724.649</b>	<b>1.582.073</b>	+ 9,0	<b>13.407.816</b>	<b>12.205.184</b>	+ 9,9	+ 9,0	
<b>Flugzeugbewegungen</b>								
Gewerblicher Verkehr	<b>13.549</b>	<b>13.510</b>	+ 0,3	<b>111.789</b>	<b>109.788</b>	+ 1,8	+ 2,2	

## Fluggäste



## Flugzeugbewegungen

