

# Verkehrsstatistik November 2017



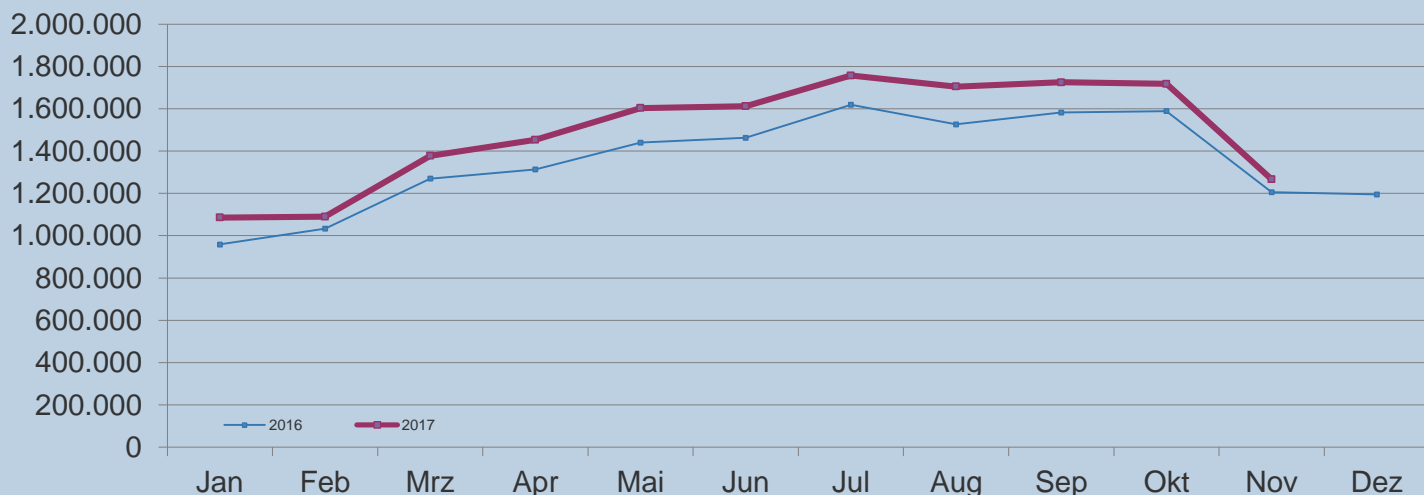
hamburg-airport.de

	November			Januar - November			Ifd. 12 Monate
	2017	2016	% 17/16	2017	2016	% 17/16	%
<b>Fluggäste</b>							
Gesamt (gewerblich)	<b>1.268.397</b>	1.206.968	+ 5,1	<b>16.419.446</b>	15.027.544	+ 9,3	+ 9,4
Aufkommen	<b>1.266.660</b>	1.205.436	+ 5,1	<b>16.391.629</b>	14.999.632	+ 9,3	+ 9,5
Linien- und Touristikverkehr	<b>1.265.860</b>	1.204.694	+ 5,1	<b>16.380.042</b>	14.987.645	+ 9,3	+ 9,5
sonst. gew. Verkehr	<b>800</b>	742	+ 7,8	<b>11.587</b>	11.987	- 3,3	- 2,5
Transit	<b>1.737</b>	1.532	+ 13,4	<b>27.817</b>	27.912	- 0,3	+ 0,1
<b>Flugzeugbewegungen</b>							
Gesamt	<b>11.655</b>	12.359	- 5,7	<b>148.888</b>	148.907	- 0,0	+ 0,3
Gewerblicher Verkehr	<b>10.752</b>	11.330	- 5,1	<b>135.925</b>	134.419	+ 1,1	+ 1,5
Linien- und Touristikverkehr	<b>10.490</b>	11.105	- 5,5	<b>132.390</b>	130.196	+ 1,7	+ 2,1
davon Frachter	<b>54</b>	53	+ 1,9	<b>559</b>	575	- 2,8	- 2,9
sonst. gew. Verkehr	<b>262</b>	225	+ 16,4	<b>3.535</b>	4.223	- 16,3	- 15,8
Nichtgewerblicher Verkehr	<b>903</b>	1.029	- 12,2	<b>12.963</b>	14.488	- 10,5	- 10,7
<b>Sitzplatzkapazität</b>							
Gewerblicher Passagierverkehr	<b>1.691.451</b>	1.689.026	+ 0,1	<b>21.096.408</b>	19.591.173	+ 7,7	+ 7,9
Linien- und Touristikverkehr	<b>1.689.002</b>	1.687.013	+ 0,1	<b>21.066.362</b>	19.557.486	+ 7,7	+ 8,0
<b>Max. Startgewichte (in t ges.)</b>							
Gesamt	<b>792.573</b>	789.781	+ 0,4	<b>9.831.867</b>	9.257.078	+ 6,2	+ 6,4
Gewerblicher Verkehr	<b>772.648</b>	773.235	- 0,1	<b>9.617.646</b>	9.059.890	+ 6,2	+ 6,4
Linien- und Touristikverkehr	<b>770.400</b>	771.529	- 0,1	<b>9.594.334</b>	9.034.682	+ 6,2	+ 6,4
<b>Cargo (t)</b>							
Luftfracht gesamt	<b>6.823</b>	6.345	+ 7,5	<b>67.939</b>	59.989	+ 13,3	+ 14,0
Frachtumschlag gesamt	<b>6.822</b>	6.345	+ 7,5	<b>67.932</b>	59.979	+ 13,3	+ 14,0
Flugzeugfrachtumschlag	<b>3.137</b>	3.158	- 0,7	<b>33.744</b>	32.192	+ 4,8	+ 5,1
LKW-Frachtumschlag	<b>3.686</b>	3.186	+ 15,7	<b>34.188</b>	27.784	+ 23,0	+ 24,6
Ausladung gesamt	<b>3.597</b>	3.151	+ 14,1	<b>34.307</b>	30.056	+ 14,1	+ 14,8
Einladung gesamt	<b>3.226</b>	3.194	+ 1,0	<b>33.627</b>	29.922	+ 12,4	+ 13,3
Transit	<b>0</b>	0	+	<b>7</b>	8	- 12,5	- 12,5
<b>Kennziffern</b>							
Auslastung Passagierverkehr	<b>75,1</b>	71,6	+ 3,5 PP	<b>78,0</b>	76,8	+ 1,1 PP	+ 1,0 PP
Linien- und Touristikverkehr	<b>75,2</b>	71,6	+ 3,6 PP	<b>78,0</b>	76,9	+ 1,1 PP	+ 1,0 PP
Fluggäste / Flugzeugbewegung	<b>118,7</b>	107,2	+ 10,8	<b>121,5</b>	112,5	+ 8,0	+ 7,8
Linien- und Touristikverkehr	<b>121,6</b>	109,3	+ 11,3	<b>124,7</b>	116,1	+ 7,4	+ 7,2
MTOM / gew. Bewegungen	<b>71,9</b>	68,2	+ 5,3	<b>70,8</b>	67,4	+ 5,0	+ 4,8
Linien- und Touristikverkehr	<b>73,4</b>	69,5	+ 5,7	<b>72,5</b>	69,4	+ 4,4	+ 4,2

[hamburg-airport.de](http://hamburg-airport.de)

	November			Januar - November			Ifd. 12 Monate	
	2017	2016	% 17/16	2017	2016	% 17/16	%	
<b>Fluggäste</b>								
Aufkommen	<b>1.266.660</b>	<b>1.205.436</b>	+ 5,1	<b>16.391.629</b>	<b>14.999.632</b>	+ 9,3	+ 9,5	
<b>Flugzeugbewegungen</b>								
Gewerblicher Verkehr	<b>10.752</b>	<b>11.330</b>	- 5,1	<b>135.925</b>	<b>134.419</b>	+ 1,1	+ 1,5	

## Fluggäste



## Flugzeugbewegungen

